

granol[®]

Solidaires. Depuis 1956.



Liste de prix 2024

Prix valables à partir dès 1er janvier 2024

Version 2.0



Granol SA – Solidaires. Depuis 1956.



Nous sommes une entreprise familiale suisse avec une longue tradition. La marque Granol est synonyme de qualité, d'innovation et de proximité avec les clients grâce à d'excellentes prestations de service. Nous comptons parmi nos clients des entreprises de peinture et de plâtrerie, des entreprises de construction et des entreprises générales, des négociants en matériaux de construction, des architectes, des bureaux d'études et des maîtres d'ouvrage privés. La marque sarnagranol, spécialisé des systèmes d'isolation thermique pour façades, complète la gamme de produits.

Adresse

Granol SA

Zeughausstrasse 5
Postfach
CH-6210 Sursee

T +41 41 926 96 96

info@granol.ch
www.granol.ch

Commandes

Produits secs- / Produits humides

T +41 41 926 96 28 (D)
T +41 41 926 96 21 (F / I)

Silos de chantiers

T +41 41 926 96 06

Construction sèche

T +41 41 926 96 36
T +41 41 926 96 39

Fassadensysteme

T + 41 41 926 96 16

Heures d'ouverture

Lundi – Jeudi

07.15 – 12.00 Uhr
13.15 – 17.30 Uhr*

Vendredi

07.15 – 12.00 Uhr
13.15 – 16.30 Uhr*

*Heures d'ouverture pour l'ensemble de Granol SA pendant les mois de novembre à mars :
Lundi au Jeudi jusqu'à 17.00 heures /
Vendredi jusqu'à 16.00 heures

Comment nous trouver

La tour Granoltower, visible de loin, indique aux visiteurs le chemin vers le quartier industriel, plus précisément vers la Zeughaus-Strasse. Grâce à notre situation optimale à proximité de l'autoroute A2, nous nous trouvons sur l'artère principale du trafic de transit européen et sommes ainsi directement reliés aux principaux centres économiques et espaces.



Chez nous, la durabilité est bien plus qu'un mot à la mode. C'est un fondement.



Produits eco-bau

Les différents eco-certificats peuvent être téléchargés sur notre site sous les produits. L'évaluation ou la classification des produits vise à fournir aux architectes et aux planificateurs des informations fiables et objectives sur les effets de l'environnemental des différents produits (en relation avec les critères eco-bau). Vous trouverez de plus amples informations sur le thème d'eco-construction et de ses certifications directement sur le site d'internet de l'association d'eco-construction à l'adresse www.eco-bau.ch.

Les produits sont classés en plusieurs catégories:



Parfaitement approprié pour Minergie-Eco

1e priorité selon Eco-CFC



Bien approprié pour Minergie-Eco

2e priorité selon Eco-CFC



Ne transgresse aucun critère d'exclusion de Minergie-Eco

Conseiller technique de vente - crépis

Région
AG/TI/unteres Fricktal



Claudio Caruso
N: 079 565 21 17
claudio.caruso@granol.ch

Région
Luzern-Land



Mino Mazzeo
N: 079 642 74 63
mino.mazzeo@granol.ch

Région
Luzern-Stadt



Hanspeter Vogel
N: 079 642 70 26
hanspeter.vogel@granol.ch

Région
BE/FR/SO



René Frei
N: 079 642 70 03
rene.frei@granol.ch

Région
OW/NW/UR/Interlaken



Stefan Ehrat
N: 079 642 70 02
stefan.ehrat@granol.ch

Région BL/BS/SO/Ober-
aargau/Luzern-Land



Giovanni Orlando
N: 079 511 23 44
giovanni.orlando@granol.ch

Région ZH/SH
TG/AI/AR/SG/GR



Bernard Sitzmann
N: 079 642 70 04
bernard.sitzmann@granol.ch

Région ZG/SZ/ZH
GL/TG/SG



Ivan Stadelmann
N: 079 469 24 77
ivan.stadelmann@granol.ch

Région ZH/SH
TG/AI/AR/SG/GR



Fabio Vallone
N: 079 390 76 20
fabio.vallone@granol.ch

Région SG/AI/AR/FL/TG/
SH/partie ZH



Martin Bibaj
N: 079 775 09 90
martin.bibaj@granol.ch

Région
FR/VS



Christophe Quirici
N: 079 641 86 21
christophe.quirici@granol.ch

Région
JU/NE/Biel



Jonathan Siviero
N: 079 773 27 65
jonathan.siviero@granol.ch

Région
partie VD/GE



Bruno Racchetta
N: 078 422 92 36
bruno.racchetta@granol.ch

Conseiller technique de vente - construction sèche

Région
AG/OW/UR/Oberaargau



Steffen Freyberg
N: 079 794 37 98
steffen.freyberg@granol.ch

Région
LU/NW



Fabio Petrachi
N: 079 643 78 57
fabio.petrachi@granol.ch

Région
ZG/SZ/ZH



Michael Schilliger
N: 079 251 06 22
michael.schilliger@granol.ch

Région
SG/AI/AR/FL/TG/SH



Martin Bibaj
N: 079 775 09 90
martin.bibaj@granol.ch

Conseiller technique de vente - façades

Région ZG/SZ/
partie AG/ZH/LU-Stadt



Urs Wicki
N: 079 369 66 18
urs.wicki@granol.ch

Région Luzern Land/ OW/
UR/NW



Markus Slongo
N: 079 828 44 61
markus.slongo@granol.ch

Région Luzern Land/ OW/
UR/NW



Mathias Heer
N: 079 523 04 78
mathias.heer@granol.ch

Région
Zürich



Lorenzo Gregori
N: 079 208 92 13
lorenzo.gregori@granol.ch

Région
partie BE/SO/LU



Max Corpataux
T: 079 843 19 30
max.corpataux@granol.ch

Région
BS/BL/partie AG/BE/SO



Garry Straumann
N: 079 864 44 46
garry.straumann@granol.ch

Région SG/AI/AR/FL/TG/
SH/partie ZH



Martin Bibaj
N: 079 775 09 90
martin.bibaj@granol.ch

Région
partie AG/SO



Paolo Fuchs
N: 079 601 39 52
paolo.fuchs@granol.ch

Région
BE/SO



Gilles Schär
N: 079 330 88 01
gilles.schaer@granol.ch

Région
JU/NE/FR



Otman Baioia
N: 079 210 46 31
otman.baioia@granol.ch

Résponsable de systèmes
de façades ventilées



Ruedi Kistler
T: 041 926 96 25
ruedi.kistler@granol.ch

Table des matières

	Certificat Eco-Bau	Minérale	Entretien des monuments	Intérieur	Extérieur	Parois (intérieur)	Plafonds	Façades	aux socles	Zones humides	Traitement machinel	Page
1. Produit d'étanchéité												12
1.1 Hydrogran 185 enduit d'étanchéité élastique				✓	✓	✓			✓			12
2. Crépis d'égalisation												13
2.1 Crépi d'égalisation 300	✓	✓	✓	✓	✓			✓	✓	✓	✓	13
2.2 Granovit 80	✓	✓		✓	✓	✓	✓	✓		✓		13
2.3 Kalkogran 303 mortier de restauration	✓	✓	✓	✓	✓	✓	✓	✓		✓	✓	13
2.4 Kalkogran 305 mortier de restauration fin	✓	✓	✓	✓	✓	✓	✓	✓		✓	✓	14
2.5 Renogran 55	✓	✓		✓		✓	✓				✓	14
2.6 Renogran 60	✓	✓		✓		✓	✓					14
2.7 Crépi de rénovation 600	✓	✓		✓	✓	✓	✓	✓		✓	✓	15
2.8 Crépi pour molasse 310	✓	✓	✓		✓			✓				15
2.9 Sanogran 2000 enduit armé	✓	✓		✓	✓	✓	✓	✓		✓	✓	15
2.10 Vitogran 66	✓	✓		✓		✓	✓			✓	✓	16
2.11 Mortier d'armature en argile 515		✓			✓						✓	16
3. Armatures / Profils												17
3.1 Filet d'armature												17
3.2 Panneau de construction en Argile D22												17
3.2 Bande adhésive												17
3.3 Bande de séparation												18
3.4 Profil de terminaison de crépissage												18
3.5 Profil de terminaison de crépissage type 3D												18
3.6 Profil flexible de joints												18
3.7 Profil d'angle												19
3.9 Profil de terminaison de crépissage												19
3.8 Protection d'angle												19
3.10 Profil goutte pendante												19
3.11 Profil pour crépi extérieur, 6002												20
3.12 Profil pour crépi extérieur, 6001												20
3.13 Profil de terminaison pour crépi												20
3.14 Profil d'angle												20
3.15 Aimants												21
4. Crépis de finitions												22
4.1 Grana finition à gicler	✓			✓			✓				✓	22
4.2 Kalkogran 250 jeté truelle	✓	✓	✓		✓			✓				22
4.3 Kalkogran 255 jeté truelle	✓	✓	✓		✓			✓				22

Table des matières

	Certificat Eco-Bau	Minérale	Entretien des monuments	Intérieur	Extérieur	Parois (intérieur)	Plafonds	Façades	aux socles	Zones humides	Traitement machinel	Page
4.4 Kalkogran 410 ribage minéral structure pleine	✓	✓	✓		✓			✓				23
4.5 Kalkogran 412 ribage minéral grains ronds	✓	✓	✓		✓			✓				23
4.6 Kalkogran 413 ribage minéral structure négatif	✓	✓	✓		✓			✓				24
4.7 Ribage synthétique négatif extérieur (KU-N)	✓				✓			✓				24
4.8 Ribage synthétique ribé plein extérieur (KU-V)	✓				✓			✓				25
4.9 Ribage synthétique négatif intérieur (KU-IA)	✓			✓		✓	✓			✓		25
4.10 Ribage synthétique ribé plein intérieur (KU-IV)	✓			✓		✓	✓			✓		25
4.11 Ribage synthétique crépi rustique extérieur (KU-R)	✓				✓			✓				26
4.12 Ribage synthétique crépi rustique intérieur ((KU-IR)	✓			✓		✓	✓			✓		26
4.13 Finition au rouleau intérieur (KU-RPi)				✓		✓	✓					26
4.14 Crépi de pierre naturelle extérieur	✓				✓			✓				27
4.15 Crépi de pierre naturelle intérieur	✓			✓		✓	✓			✓		27
4.16 Finition silicisée négative (SO-N)	✓				✓			✓				27
4.17 Finition silicisée ribée pleine (SO-V)	✓				✓			✓				28
4.18 Finition silicisée fine extérieur (SO-FPA)	✓				✓			✓				28
4.19 Finition silicisée fine intérieur (SO-FPI)	✓			✓		✓	✓			✓		28
4.20 Finition silicisée rustique (SO-R)	✓				✓			✓				29
4.21 Finition au silicate négative extérieur (SI-N)	✓	✓	✓		✓			✓				29
4.22 Finition au silicate négative intérieur (SI-IN)	✓	✓	✓	✓		✓				✓		29
4.23 Finition au silicate ribée pleine extérieur (SI-V)	✓	✓	✓		✓			✓				30
4.24 Finition au silicate ribée pleine intérieur (SI-IV)	✓	✓	✓	✓		✓				✓		30
4.25 Finition au silicate rustique extérieur (SI-R)	✓	✓	✓		✓			✓				30
4.26 Finition au silicate rustique intérieur (SI-IR)	✓	✓	✓	✓		✓				✓		31
4.28 Finition Sol-silicate négative extérieur (SolSI-N)	✓	✓	✓		✓			✓				31
4.27 Finition silicate au rouleau intérieur (Si-RPI)		✓		✓		✓	✓					31
4.30 Finition Sol-silicate extérieur (SolSI-V)		✓	✓		✓			✓				32
4.29 Finition Sol-silicate négative intérieur (SolSi-IN)	✓	✓	✓	✓		✓	✓			✓		32
4.31 Finition Sol-silicate SolSi-IV 1.5mm intérieur		✓	✓	✓		✓	✓			✓		32
4.32 Finition Sol-silicate rustique extérieur (SolSI-R)		✓	✓		✓			✓				33
4.33 Finition Sol-silicate rustique intérieur (SolSI-IR)		✓	✓	✓		✓				✓		33
4.34 Finition au silicone négative (SH-N)	✓				✓			✓				33
4.35 Finition au silicone ribée pleine (SH-V)	✓				✓			✓				34
4.36 Finition au silicone décor (SH-D)	✓	✓			✓			✓				34
4.37 Finition au silicone rustique (SH-R)	✓	✓			✓			✓				34
4.38 Ribage spécial, ribé plein (37,38,39,40)	✓	✓		✓		✓	✓			✓		35

Table des matières

	Certificat Eco-Bau	Minérale	Entretien des monuments	Intérieur	Extérieur	Parois (intérieur)	Plafonds	Façades	aux socles	Zones humides	Traitement machinel	Page
4.39 Ribage spécial rustique 41	✓	✓		✓		✓	✓			✓		35
4.40 Ribage spécial négatif 44	✓	✓		✓		✓	✓			✓		35
4.41 Ribage de chaux grasse	✓	✓		✓		✓	✓			✓		36
4.42 Ribage de chaux blanche 420 ribé plein	✓	✓	✓	✓		✓	✓			✓		36
4.43 Ribage de chaux blanche 430 négatif	✓	✓	✓	✓		✓	✓			✓		36
4.44 Crépi de finition en argile 520, fine		✓		✓		✓	✓				✓	37
4.45 Crépi de finition en argile 530, blanco		✓		✓		✓	✓				✓	37
4.46 Crépi de fond en argile/ crépi de finition 510, grezzo		✓		✓		✓	✓				✓	37
5. Peintures												39
5.1 Pittura dispersion extérieure (DA)					✓			✓			✓	39
5.2 Pittura dispersion intérieure (DI)				✓		✓	✓			✓	✓	39
5.3 Pittura peinture au silicone extérieure (SH-FA)					✓			✓			✓	39
5.4 Pittura peinture au silicone intérieure (SH-FI)				✓		✓	✓			✓	✓	40
5.5 Pittura peinture Sol-silicate extérieur (SolSI-FA)		✓	✓		✓			✓			✓	40
5.6 Pittura peinture Sol-silicate intérieur (SolSI-FI)		✓	✓	✓		✓	✓			✓	✓	40
6. Enduits lisses / crépis blancs												41
6.1 Granoplan 90	✓	✓		✓		✓	✓			✓	✓	41
6.2 Enduit lisse 200	✓	✓	✓	✓		✓	✓					41
6.3 Enduit lisse 220	✓	✓	✓	✓		✓	✓					41
6.4 Enduit lisse 240	✓	✓	✓	✓		✓	✓				✓	42
6.5 Crépi blanc 260	✓	✓		✓			✓				✓	42
7. Crépis de fond												43
7.1 Blancogran 30 Enduit ciment-chaux à prise rapide	✓	✓		✓		✓	✓				✓	43
7.2 Blancogran 31 Enduit ciment-chaux léger à prise rapide	✓	✓		✓	✓	✓	✓	✓	✓		✓	43
7.3 Plâtre-chaux 28 dégrossissage	✓	✓		✓		✓	✓				✓	43
7.4 Kalkogran 270 crépi de fond	✓	✓	✓	✓	✓	✓	✓	✓		✓	✓	44
7.5 Kalkogran 274 crépi de chaux	✓	✓	✓	✓	✓	✓	✓	✓		✓		44
7.6 Kalkogran 277 crépi de fond	✓	✓	✓	✓	✓	✓	✓	✓		✓		44
7.7 Novogran 19	✓	✓		✓			✓				✓	45
7.8 Novogran 20	✓	✓	✓	✓		✓	✓					45
7.9 Crépi ciment pour socle 150	✓	✓		✓	✓			✓	✓	✓	✓	45
7.10 Crépi pour socle 155	✓	✓		✓	✓	✓		✓	✓	✓		46
7.11 Vapogran 320 crépi d'assainissement	✓	✓		✓	✓	✓		✓		✓	✓	46
7.12 Ciment-chaux 29 dégrossissage	✓	✓		✓	✓	✓		✓		✓	✓	46
7.13 Crépi ciment 111	✓	✓		✓	✓	✓		✓	✓	✓	✓	47

Table des matières

	Certificat Eco-Bau	Minérale	Entretien des monuments	Intérieur	Extérieur	Parois (intérieur)	Plafonds	Façades	aux socles	Zones humides	Traitement machinel	Page
8. Produits de fond / d'isolation et d'imprégnation												48
8.1 Pittura fond isolant				✓	✓	✓	✓	✓		✓		48
8.2 Pittura fond pour peinture au silicone				✓	✓	✓	✓	✓		✓		48
8.3 Fond pénétrant Sol aqueux		✓	✓	✓	✓	✓	✓	✓		✓		48
8.4 Fond pénétrant à base de solvants				✓	✓	✓	✓	✓		✓		49
8.5 Couche de fond pierre naturelle				✓	✓	✓		✓		✓		49
8.6 Couche de fond siliconisée	✓			✓	✓	✓		✓		✓		49
8.7 Couche de fond au silicate	✓			✓	✓	✓		✓		✓		50
8.8 Couche de fond Sol-silicate		✓	✓	✓	✓	✓	✓	✓		✓		50
8.9 Couche de fond au silicone	✓			✓	✓	✓		✓		✓		50
8.10 Sperrolin couche de fond isolante	✓			✓	✓	✓	✓	✓		✓		51
8.11 Couche de fond	✓			✓	✓	✓		✓		✓		51
8.13 Vapogran produit pour imprégner				✓	✓	✓	✓	✓		✓		51
9. Couches adhérentes												52
9.1 Haftogran 177 pont d'adhérence minéral	✓			✓	✓	✓	✓	✓		✓		52
9.2 Kalkogran 170 giclage ciment	✓	✓	✓	✓	✓	✓		✓		✓		52
9.3 Pont d'adhérence combiné	✓			✓		✓	✓			✓	✓	52
9.4 Pont d'adhérence spécial	✓			✓		✓	✓			✓		53
9.5 Mortier adhérent pour huisserie 176		✓		✓	✓					✓		53
10. Mortier colle / produits de collage												54
10.1 Plâtre de collage 10	✓	✓		✓		✓						54
11. Dégrossissages légers												55
11.1 Mortier de remplissage 370	✓	✓		✓	✓	✓		✓			✓	55
11.2 Gasogran 900 dégrossissage léger	✓	✓		✓	✓	✓		✓		✓	✓	55
11.3 Isogran 25 crépi calorifuge - Nouvelle formulation!	✓	✓		✓	✓	✓		✓			✓	55
12. Mortier à maçonner / béton												56
12.1 Beton sec 340				✓	✓							56
12.2 Mortier à maçonner ciment 352				✓	✓							56
13. Adjonctions pour mortier et produits												57
13.1 Liant A				✓								57
13.2 Granolin adjonction adhérente				✓	✓							57
13.3 Kalkogran chaux grasse / chaux de fosse		✓	✓	✓	✓							57
13.4 Pittura Sol-silicate fixatif (SSF)		✓	✓	✓	✓	✓	✓	✓				58
13.5 Activateur				✓		✓				✓		58
8.12 Adjonction hydrophobe, minéral		✓	✓	✓	✓	✓	✓	✓		✓		58

Table des matières

	Certificat Eco-Bau	Minérale	Entretien des monuments	Intérieur	Extérieur	Parois (intérieur)	Plafonds	Façades	aux socles	Zones humides	Traitement machinel	Page
14. Produits de nettoyage												59
14.1 Pittura Algicyde nettoyant façades					✓			✓				59
15. Spatulations / Giclages												60
15.1 Plâtre de construction 15	✓	✓		✓		✓	✓					60
15.2 Masse à spatuler parois/plafonds	✓			✓		✓	✓				✓	60
15.3 Enduit décoratif				✓		✓	✓			✓	✓	60
15.4 Masse pour joints 47	✓	✓		✓		✓	✓					61
15.5 Masse pour joints 48 hydrophobe	✓	✓		✓		✓	✓					61
15.6 Lissage plâtre 24 au rouleau	✓	✓		✓		✓	✓					61
15.7 Lissage de plâtre 32	✓	✓		✓		✓	✓					62
15.8 Granovit 81	✓	✓		✓	✓	✓	✓	✓		✓		62
15.9 Spatulation magnétique				✓		✓						62
15.10 Planogran 22	✓	✓		✓		✓	✓					63
15.11 Lissage de rénovation 61	✓	✓		✓		✓	✓					63
15.12 GranoStone	✓	✓									✓	63
16. Lasures / Vitrificateurs												64
16.1 GranoAcryl 1K-Lasure dorée				✓		✓				✓		64
16.2 GranoAcryl 1K-Lasure argentée				✓		✓				✓		64
16.3 GranoAcryl 1K-Lasure cuivre				✓		✓	✓	✓		✓		65
16.4 GranoAcryl 1K-Lasure rouille				✓		✓				✓		65
16.5 GranoAcryl 1K-Lasure aluminium blanc				✓		✓				✓		66
16.6 GranoAcryl 1K-Lasure stucco				✓		✓				✓		66
16.7 GranoAcryl 1K-Lasure caméléon				✓		✓				✓		67
16.8 GranoAcryl 1K-Lasure rouge rubis				✓		✓				✓		67
16.9 GranoAcryl 1K-Lasure solaris red				✓		✓				✓		68
16.10 GranoAcryl 1K-Lasure topaze orange				✓		✓				✓		68
16.11 GranoAcryl 1K-Lasure vert émeraude				✓		✓				✓		68
16.12 GranoAcryl 1K-Lasure electric blue				✓		✓				✓		69
16.13 GranoAcryl 1K-Vitrificateur, brillant				✓		✓				✓		69
16.14 GranoAcryl 1K-Vitrificateur, brillant satiné				✓		✓				✓		69
16.15 GranoAcryl 1K-Vitrificateur, mat satiné				✓		✓				✓		70
16.16 GranoAcryl 1K-Vitrificateur, mat terne				✓		✓				✓		70
16.17 GranoAcryl 1K-Vitrificateur, brillant satiné noir				✓		✓				✓		70
16.18 GranoMin Vitrificateur minéral												71
16.19 GranoPur 2K-Vitrificateur, brillant satiné				✓		✓				✓		71

Table des matières

	Certificat Eco-Bau	Minérale	Entretien des monuments	Intérieur	Extérieur	Parois (intérieur)	Plafonds	Façades	aux socles	Zones humides	Traitement machinel	Page
16.20GranoPur 2K-Vitrificateur, brillant satiné noir				✓		✓				✓		71
16.21GranoPur 2K-Vitrificateur, mat satiné				✓		✓				✓		72

1. Produit d'étanchéité



1.1 Hydrogran 185 enduit d'étanchéité élastique

La terre à consistance humide et l'eau de suintement peuvent être évités. Les supports idéaux sont béton, briques, pierres naturelles, calcaire arénacé, crépis de fond au ciment, etc.



article no	désignation	rendement env. par m ²	livraison kg/sac	sacs par palette	prix CHF/sac	prix CHF/t
416450	Hydrogran 185 enduit d'étanchéité élastique	1.0 kg/mm	20	30	105.84	5'292.00

Liant	minéral sia 242	Teinte	Epaisseur	Besoin en eau	Application	Stockage	Temps de mise en oeuvre	Traitement
ciment	oui	gris	5 mm	individuel	extérieur/intérieur	6 mois	env. 60 min.	à la main

2. Crépis d'égalisation



2.1 Crépi d'égalisation 300

Est particulièrement indiqué pour l'égalisation des surfaces minérales grossières et pour la réparation du dégrossissage minéraux. Sur des supports en béton, il faut ajouter au crépi d'égalisation 300 par sac 1 kg de Granolin adjonction adhérente. Il est approprié comme fond pour ribages, finitions à gicler, spatulations, etc. à base de minéral ou dispersion.



article no	désignation	granulométrie mm	rendement env. par m ²	livraison kg/sac	sacs par palette	prix CHF/sac	prix CHF/t
415300	Crépi d'égalisation 300	1	1.6 kg/mm	25	35	30.48	1'219.00

Liant	minéral sia 242	Teinte	Epaisseur	Besoin en eau	Application	Stockage	Temps de mise en oeuvre	Traitement
ciment, chaux	oui	gris	2-5 mm	7 litres/sac	extérieur/intérieur	6 mois	env. 120 min.	à la main/machine



2.2 Granovit 80

Est un crépi d'égalisation à prise accélérée à base de ciment. Approprié pour l'assainissement et la rénovation. Il adhère sur carrelages et pierres naturelles, béton, briques, briques silico-calcaires, crépis de fond/lissages/ribages/peintures à base minéral ou synthétique, panneaux divers, verre, bois, métal, etc. Granovit 80 convient aussi pour poser des profils. Idéal pour recevoir des carrelages, finitions minéraux et synthétiques, giclages et spatulations, etc. Il a une forte capacité de résistance et grâce à sa prise spéciale, un traitement ultérieur après 3 jours est possible en cas des bonnes conditions sur le chantier. Ne convient pas sur l'alu et utilisation limitée sur les panneaux OSB. Epaisseur min. 5 mm pour recevoir des carrelages.



article no	désignation	granulométrie mm	rendement env. par m ²	livraison kg/sac	sacs par palette	prix CHF/sac	prix CHF/t
415900	Granovit 80	0.8	1.3 kg/mm	25	32	55.98	2'239.00

Surplus pour produits teintés

Liant	minéral sia 242	Teinte	Epaisseur	Besoin en eau	Application	Stockage	Temps de mise en oeuvre	Traitement
ciment	oui	beige	3-10 mm	7-8 litres/sac	extérieur/intérieur	6 mois	env. 40 min.	à la main



2.3 Kalkogran 303 mortier de restauration

Il est utilisé comme crépis d'égalisation pour les travaux de restauration et rénovation. Sur surfaces structurées, il est utilisé pour les finitions minérales et il est aussi idéal sur des dégrossissements à base de ciment et de chaux (ne convient pas sur les peintures d'huile et de chaux). En combinaison avec le filet d'armature pour crépi, il en résulte un enrobage résistant pour l'élimination de fissures capillaires. Il est approprié comme fond pour ribages, finitions à gicler, spatulations, etc. à base de minéral ou dispersion.



article no	désignation	granulométrie mm	rendement env. par m ²	livraison kg/sac	sacs par palette	prix CHF/sac	prix CHF/t
415400	Kalkogran 303 mortier de restauration	1	1.4 kg/mm	30	28	45.66	1'522.00

Surplus pour produits teintés

Liant	minéral sia 242	Teinte	Epaisseur	Besoin en eau	Application	Stockage	Temps de mise en oeuvre	Traitement
ciment, chaux	oui	beige	3-10 mm	8 litres/sac	extérieur/intérieur	6 mois	env. 70 min.	à la main/machine



2.4 Kalkogran 305 mortier de restauration fin

Il est utilisé comme crépis d'égalisation pour les travaux de restauration et rénovation. Sur surfaces structurées très fines, il est utilisé pour les finitions minérales et il est aussi idéal sur des dégrossissages à base de ciment et de chaux (ne convient pas sur les peintures à l'huile ou à base de chaux). En combinaison avec le filet d'armature pour crépi, il en résulte un enrobage résistant pour l'élimination de fissures capillaires. Il est approprié comme fond pour ribages, finitions à gicler, spatulations, etc. à base de minéral ou dispersion.



article no	désignation	granulométrie mm	rendement env. par m ²	livraison kg/sac	sacs par palette	prix CHF/sac	prix CHF/t
415405	Kalkogran 305 mortier de restauration fin	0.3	1.2 kg/mm	30	28	48.51	1'617.00

Surplus pour produits teintés

Liant	minéral sia 242	Teinte	Epaisseur	Besoin en eau	Application	Stockage	Temps de mise en oeuvre	Traitement
ciment, chaux	oui	beige	2-5 mm	10 litres/sac	extérieur/intérieur	6 mois	env. 70 min.	à la main/machine



2.5 Renogran 55

Utilisé comme enduit d'égalisation pour les travaux de rénovation. Les supports appropriés sont le béton, les enduits de fond/enduits lisses (plâtre ou ciment), les panneaux de plâtre, les panneaux de fibres de plâtre, les panneaux muraux de séparation, ribages, la peinture. Les peintures à l'huile, les peintures à la chaux ne conviennent pas, dans les zones intérieures sèches. Convient comme substrat pour les ribages, enduits projetés, spatulations, etc., minéral. Les revêtements doivent être trempés avec 2 kg de liant A par sac.



article no	désignation	granulométrie mm	rendement env. par m ²	livraison kg/sac	sacs par palette	prix CHF/sac	prix CHF/t
435099	Renogran 55	1.0	1.0 kg/mm	25	28	30.33	1'213.00
404155*	Silo Renogran 55			en vrac			1'193.00

* sur commande

Surplus pour produits teintés

Liant	minéral sia 242	Teinte	Epaisseur	Besoin en eau	Application	Stockage	Temps de mise en oeuvre	Traitement
plâtre, chaux	oui	beige	3-10 mm	12 litres/sac	intérieur	6 mois	ca. 60 min.	à la main/machine



2.6 Renogran 60

Approprié sur des supports en béton, dégrossissages/lissages (plâtre ou ciment), plaques de plâtre cartonées, panneaux fibre-plâtre, panneaux de séparation, ribages, supports peints (ne pas utiliser sur peinture à l'huile ou à base de chaux), revêtements calorifuges (panneaux de mousse à haute résistance ou fibre minérale) à l'intérieure après assèchement complet. Il est également approprié pour l'enrobage des filets d'armature (raccord de matériaux ou toute la surface) sur les supports indiqués ci-dessus. Il peut être utilisé pour l'application de revêtements calorifuge et panneaux à base de plâtre. Il est idéal pour recevoir des ribages, finitions à gicler et la spatulation, etc. Sur des couches minérales il faut ajouter du liant A 2 kg/sac.



article no	désignation	granulométrie mm	rendement env. par m ²	livraison kg/sac	sacs par palette	prix CHF/sac	prix CHF/t
435100	Renogran 60 crépi de plâtre universel	1	1.0 kg/mm	25	28	36.55	1'462.00

Surplus pour produits teintés

Liant	minéral sia 242	Teinte	Epaisseur	Besoin en eau	Application	Stockage	Temps de mise en oeuvre	Traitement
plâtre, chaux	oui	beige	3-10 mm	15 litres/sac	intérieur	6 mois	env. 45 min.	à la main



2.7 Crépi de rénovation 600

Il est utilisé comme crépis d'égalisation avec ou sans filet d'armature par exemple pour des travaux de rénovation. Indiqué sur des supports en béton, dégrossissages/lissages liés en ciment, plaques liées en ciment, ribages et peintures (ne pas utiliser sur des supports peints avec une peinture à l'huile ou à base de chaux). Il est approprié comme fond pour ribages, finitions à gicler, spatulations, etc. à base de minéral ou dispersion.



article no	désignation	granulométrie mm	rendement env. par m ²	livraison kg/sac	sacs par palette	prix CHF/sac	prix CHF/t
415800	Crépi de rénovation 600	1	1.5 kg/mm	25	35	43.88	1'755.00

Liant	minéral sia 242	Teinte	Epaisseur	Besoin en eau	Application	Stockage	Temps de mise en oeuvre	Traitement
ciment, chaux	oui	gris	3-8 mm	8.5 litres/sac	extérieur/intérieur	6 mois	env. 120 min.	à la main/machine



2.8 Crépi pour molasse 310

Indiqué comme mortier de rhabillage sur des surfaces en molasse (constructions anciennes, rénovations). Il est appliqué sur des supports en molasse solides, propres et secs. Les couches de pierres friables sont à éliminer au préalable et les surfaces fragiles doivent être raffermissées. Il faut égaliser des épaisseurs en plus de 2 mm avec crépi de fond ou crépi d'égalisation (Granolin adjonction adhérente 2 kg/sac incl.). Approprié comme fond pour peintures.



article no	désignation	granulométrie mm	rendement env. par m ²	livraison kg/sac	sacs par palette	prix CHF/sac	prix CHF/t
415500	Crépi pour molasse 310	0.3	2.0 kg/mm	30	28	72.48	2'416.00

Liant	minéral sia 242	Teinte	Epaisseur	Besoin en eau	Application	Stockage	Temps de mise en oeuvre	Traitement
ciment	oui	gris	1-2 mm	7 litres/sac	extérieur/intérieur	6 mois	env. 60 min.	à la main



2.9 Sanogran 2000 enduit armé

Il sert à l'égalisation de surfaces grossières telle que vieux crépis minéraux et convient particulièrement au pontage de petites fissures et à l'enrobage de treillis armés dans la rénovation. Il est utilisé spécialement dans le système de pontage de fissures Granol. Il peut être recouvert par des finitions minérales ainsi que par des dispersions.



article no	désignation	granulométrie mm	rendement env. par m ²	livraison kg/sac	sacs par palette	prix CHF/sac	prix CHF/t
401281	Sanogran 2000 enduit armé	1	1.2 kg/mm	25	32	60.58	2'423.00

Liant	minéral sia 242	Teinte	Epaisseur	Besoin en eau	Application	Stockage	Temps de mise en oeuvre	Traitement
ciment	oui	beige	3-10 mm	7 litres/sac	extérieur/intérieur	6 mois	env. 90 min.	à la main/machine



2.10 Vitogran 66

Il est un mortier à prise accélérée et convient pour des rénovations. Il adhère au béton, aux dégrossissages et lissages, panneaux fibrociments, finitions et peintures (ne pas appliquer sur des peintures à l'huile ou à la chaux). Il convient aussi pour pose de profils, etc. Il est approprié comme fond pour ribages, finitions à gicler, spatulations, etc. à base de minérale ou dispersion ainsi que pour des panneaux céramiques (>1600 cm²).



article no	désignation	granulométrie mm	rendement env. par m ²	livraison kg/sac	sacs par palette	prix CHF/sac	prix CHF/t
415700	Vitogran 66	1	1.5 kg/mm	25	32	41.33	1'653.00

Liant	minéral sia 242	Teinte	Epaisseur	Besoin en eau	Application	Stockage	Temps de mise en oeuvre	Traitement
ciment	oui	gris	3-10 mm	10 litres/sac	intérieur	6 mois	env. 60 min.	à la main/machine



2.11 Mortier d'armature en argile 515

Le mortier d'armature en argile 515 est un mortier de collage et d'armature minéral, ouvert à la diffusion, d'une granulométrie maximale de 1 mm, pour l'intérieur



article no	désignation	granulométrie mm	rendement env. par m ²	livraison kg/sac	sacs par palette	prix CHF/sac	prix CHF/t
401310*	Mortier d'armature en argile 515	1	1.2 kg / mm	25	48	55.00	2'200.00

* sur commande

Liant	minéral sia 242	Teinte	Epaisseur	Besoin en eau	Application	Stockage	Temps de mise en oeuvre	Traitement
Argile, terre cuite	oui	brun	3 - 6 mm	8 litres / sac	Intérieur	6 mois	max. 2 jours	à la main / machine

3. Armatures / Profils



3.1 Filet d'armature

Les filets d'armature en fibres de verre, introduits dans le crépi, sont utilisés comme renforcement. Le filet d'armature Granol doit être noyé complètement dans les deux premiers tiers du crépi, puis recouvert du troisième tiers. Les joints enchevaucher env. de 10 cm.



article no	désignation	livraison	CHF/rouleau
921000	Filet d'armature blindé 160 g / largeur 100 cm (orange)	rouleau à 50 m	272.50
921120	Filet d'armature blindé 480 g / largeur 100 cm	rouleau à 25 m	308.00
921170	Filet d'armature blindé 480 g / largeur 50 cm	rouleau à 25 m	146.00
921150	Filet d'armature blindé 480 g / largeur 33 cm	rouleau à 25 m	97.00
921010	Filet d'armature pour crépis 210 g / largeur 100 cm (blanc)	rouleau à 50 m	290.00



3.2 Panneau de construction en Argile D22

Panneau d'argile D22 pour le revêtements de constructions à ossature bois ou métallique à l'intérieur.

article no	désignation	livraison	CHF/pièce
920000	NOUVEAU Lehmbauplatte schwer D22	longueur 62,5 cm	27.25



3.2 Bande adhésive

La bande adhésive, qui agrandit la zone de déformation pour le système de réparation; le pontage de fissures Granol. Application en appuyant doucement de la bande adhésive au milieu de la fissure. La bande autoadhésive n'adhère que pendant le traitement.

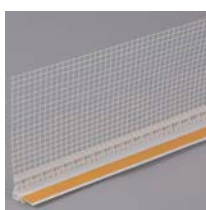
article no	désignation	livraison	CHF/rouleau
921310	Bande adhésive pour fissures / largeur 10 cm	rouleau à 25 m	51.90



3.3 Bande de séparation

Est utilisée selon la recommandation pour le raccord entre le plafond et la paroi. La distance régulière et flexible vers le plafond de béton est garantie avec cette bande de séparation G5.

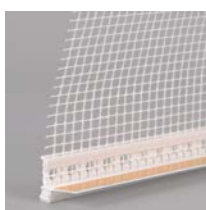
article no	désignation	livraison	CHF/rouleau
921320	Bande de séparation G5 / largeur 5 cm	rouleau à 20 m	38.40



3.4 Profil de terminaison de crépissage

Profil PVC avec treillis d'armature et arête de finition, avec bande d'étanchéité intégrée. Utilisation pour raccordement d'embrasure. Carton à 78 m.

article no	désignation	livraison	CHF/m
923026	Profil de terminaison de crépissage, arête de finition 9 mm	longueur 260 cm	4.20



3.5 Profil de terminaison de crépissage type 3D

Profil en PVC avec treillis d'armature et arête de finition, avec bande d'étanchéité intégrée. Utilisation pour le raccordement d'embrasure résistant à la pluie battante. PE bande d'étanchéité 6x1 mm et 4x3 mm. Carton à 62.5 m.

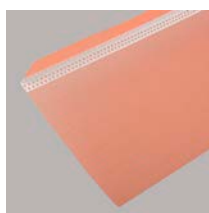
article no	désignation	livraison	CHF/m
923024	Profil de terminaison de crépissage type 3D, blanc	longueur 250 cm	6.90



3.6 Profil flexible de joints

Treillis d'armature avec enduit de profil en PVC flexible et double arête de finition. Carton à 62.5 m.

article no	désignation	livraison	CHF/m
923020	Profil flexible de joints, forme E pour surface	longueur 250 cm	17.90
923021	Profil flexible de joints, forme V pour angle	longueur 250 cm	21.80



3.7 Profil d'angle

Profil en PVC avec filet d'armature. Carton à 125 m.

article no	désignation	livraison	CHF/m
923027	Profil d'angle 8423 orange, PVC 10 x 23 cm	longueur 250 cm	1.95



3.9 Profil de terminaison de crépissage

Profil PVC avec treillis d'armature et arête de finition 5 mm et 8 mm. Carton à 62.5 m.

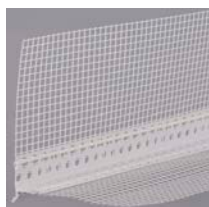
article no	désignation	livraison	CHF/m
923015	Profil de terminaison de crépissage 5 x 23 mm	longueur 250 cm	2.30
923016	profil de terminaison de crépissage 8 x 23 mm	longueur 250 cm	2.70



3.8 Protection d'angle

Treillis d'armature avec enduit de profil en PVC et arête de finition. Carton à 25 m.

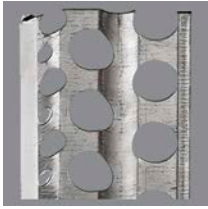
article no	désignation	livraison	CHF/m
923001	Protection d'angle, arête de finition 8/8 mm, blanche	longueur 250 cm	9.00
923002	Protection d'angle, arête de finition 5/8 mm, blanche	longueur 250 cm	8.05



3.10 Profil goutte pendante

Profil PVC avec treillis d'armature et arête de finition 5 mm. Carton à 50 m.

article no	désignation	livraison	CHF/m
923010	Profil goutte pendante, arête de finition 5 mm	longueur 250 cm	4.15



3.11 Profil pour crépi extérieur, 6002

épaisseur 10mm, en acier galvanisé et protection PVC, longueur 3m, carton de 15 pces

article no	désignation	livraison	CHF/m
923028	Profil pour crépi extérieur 6002, épaisseur 10mm, en acier	longueur 300 cm	3.68



3.12 Profil pour crépi extérieur, 6001

épaisseur 10mm, en acier galvanisé et protection PVC, blanc, carton de 15 pces

article no	désignation	livraison	CHF/m
923029	Profil pour crépi extérieur, 6001, épaisseur 10mm, en acier	longueur 250 cm	2.21



3.13 Profil de terminaison pour crépi

différents épaisseurs, 9 mm, en acier galvanisé, longueur 2.5m, carton de 15 pces

article no	désignation	livraison	CHF/m
923030	Profil de terminaison pour crépi, 4202	longueur 250 cm	1.43



3.14 Profil d'angle

intérieur, tête pointue, grande perforation, épaisseur 7mm, longueur 2.5m, carton de 25 pces

article no	désignation	livraison	CHF/m
923031	Profil d'angle, 4004, intérieur, tête pointue	longueur 250 cm	0.94
923032	Profil d'angle, 4006, intérieur, forte sollicitation	longueur 250 cm	0.94

3.15 Aimants



article no	désignation	livraison	CHF/m
932002	Ferrit aimant WHITE	1 Set à 4 Stk	10.95
932000	Neodym aimant MINI-MAX	1 Set à 4 Stk.	12.90
932006	Neodym aimant MINI-GRAFFA	1 Set à 4 Stk.	9.55
932001	Neodym aimant THE BOSS	1 Set à 3 Stk.	15.05
932003	Ferrit aimant Silver	1 Set à 4 Stk.	10.70
932004	Neodym aimant STEEL MAMBA	1 Set à 2 Stk.	16.10
932005	Neodym aimant PORTA	1 Set à 2 Stk.	10.70

4. Crépis de finitions



4.1 Grana finition à gicler

Grana finition à gicler est utilisé pour plafonds intérieurs, contenant des grains fins de polystyrol moussé, lui donnant une texture plaisante. Il est livré uniquement de couleur blanche. Les supports idéaux sont lissages à base de plâtre, de chaux-ciment, spatulations, lissages et panneaux diverses. L'enduisage avec une couche de dispersion est faisable. Nous recommandons d'utiliser le Granol couche de fond.



article no	désignation	granulométrie mm	rendement env. par m ²	livraison kg/bidon	bidons par palette	prix CHF/kg	prix CHF/bidon
531010	Grana finition à gicler pour plafonds	1	1.3 kg	20	24	3.30	66.00
531000	Grana finition à gicler pour plafonds	1.5	1.5 kg	20	24	3.30	66.00

Liant	minéral sia 242	Teinte	Epaisseur	Besoin en eau	Application	Stockage	Temps de mise en oeuvre	Traitement
dispersion	non	blanc			intérieur/plafond	12 mois		machine



4.2 Kalkogran 250 jeté truelle

Finition grosse avec grain brisé. Indiqué sur des crépis de fond peigné horizontal avec la taloche à base de ciment ou ciment-chaux et sur crépis d'égalisation. Ne pas appliquer dans les parties de socle ou en contact avec le terrain. On doit la peindre ou imprégner.



article no	désignation	granulométrie mm	rendement env. par m ²	livraison kg/sac	sacs par palette	prix CHF/sac	prix CHF/t
424450	Kalkogran 250 jeté truelle	4-5	8.0 kg	30	28	41.58	1'386.00
424670	Kalkogran 250 jeté truelle	6-7	10.0 kg	30	28	41.58	1'386.00
424800	Kalkogran 250 jeté truelle	8-10	11.0 kg	30	28	41.58	1'386.00

Liant	minéral sia 242	Teinte	Epaisseur	Besoin en eau	Application	Stockage	Temps de mise en oeuvre	Traitement
ciment, chaux	ja	beige		8 litres/sac	extérieur/intérieur	6 mois	env. 120 min.	à la main



4.3 Kalkogran 255 jeté truelle

Finition grosse avec granulation ronde. Indiqué sur crépis de fond peigné horizontal avec la taloche à base de ciment ou chaux et sur crépis d'égalisation. Ne pas appliquer dans les parties de socle ou en contact avec le terrain. On doit la peindre ou imprégner.



article no	désignation	granulométrie mm	rendement env. par m ²	livraison kg/sac	sacs par palette	prix CHF/sac	prix CHF/t
424200	Kalkogran 255 jeté truelle gris grains rond	4-8	10.0 kg	30	28	55.20	1'840.00
424220	Kalkogran 255 jeté truelle gris grain rond	4-5	8.0 kg	30	28	55.20	1'840.00

Liant	minéral sia 242	Teinte	Epaisseur	Besoin en eau	Application	Stockage	Temps de mise en oeuvre	Traitement
ciment, chaux	oui	gris		7 litres/sac	extérieur/intérieur	6 mois	env. 50 min.	à la main



4.4 Kalkogran 410 ribage minéral structure pleine

Finition avec grain brisé. Indiqué sur des crépis de fond rugueux à base de ciment ou ciment/chaux et sur crépis d'égalisation. Ne pas appliquer dans les parties de socle ou en contact avec le terrain. On doit la peindre ou imprégner.



article no	désignation	granulométrie mm	rendement env. par m ²	livraison kg/sac	sacs par palette	prix CHF/sac	prix CHF/t
425050	Kalkogran 410 ribage minéral structure pleine	0.5	2.5 kg/mm	30	28	31.08	1'036.00
425100	Kalkogran 410 ribage minéral structure pleine	1	2.5 kg	30	28	31.08	1'036.00
425150	Kalkogran 410 ribage minéral structure pleine	1.5	2.5 kg	25	35	25.90	1'036.00
425200	Kalkogran 410 ribage minéral structure pleine	2	2.6 kg	25	35	25.90	1'036.00
425230	Kalkogran 410 ribage minéral structure pleine	2-3	3.3 kg	30	28	31.08	1'036.00
425340	Kalkogran 410 ribage minéral structure pleine	3-4	4.0 kg	30	28	31.08	1'036.00
425450	Kalkogran 410 ribage minéral structure pleine	4-5	5.0 kg	30	28	31.08	1'036.00

Liant	minéral sia 242	Teinte	Epaisseur	Besoin en eau	Application	Stockage	Temps de mise en oeuvre	Traitement
ciment, chaux	oui	beige	min. 1 mm	8 litres/sac	extérieur	6 mois	env. 50 min.	à la main



4.5 Kalkogran 412 ribage minéral grains ronds

Finition avec grains ronds. Indiqué sur des crépis de fond rugueux à base de ciment ou ciment/chaux et sur crépis d'égalisation. Ne pas appliquer dans les parties de socle ou en contact avec le terrain. On doit la peindre ou imprégner.



article no	désignation	granulométrie mm	rendement env. par m ²	livraison kg/sac	sacs par palette	prix CHF/sac	prix CHF/t
425140	Kalkogran 412 ribage minéral grains rond	0.8	2.5 kg/mm	30	28	40.56	1'352.00
425170*	Kalkogran 412 ribage minéral grains rond	1.5	2.6 kg	30	28	45.03	1'501.00
425270*	Kalkogran 412 ribage minéral grains rond	2-3	3.3 kg	30	28	45.03	1'501.00
425260*	Kalkogran 412 ribage minéral grains rond	3-4	4.0 kg	30	28	45.03	1'501.00
425370*	Kalkogran 412 ribage minéral grains rond	3-5	4.4 kg	30	28	45.03	1'501.00

*sur commande

Liant	minéral sia 242	Teinte	Epaisseur	Besoin en eau	Application	Stockage	Temps de mise en oeuvre	Traitement
ciment, chaux	oui	beige	min. 1 mm	8 litres/sac	extérieur	6 mois	env. 50 min	à la main



4.6 Kalkogran 413 ribage minéral structure négatif

Finition, indiqué sur des crépis de fond rugueux à base de ciment ou ciment/chaux et sur crépis d'égalisation. Ne pas appliquer dans les parties de socle ou en contact avec le terrain. On doit la peindre ou imprégner.



article no	désignation	granulométrie mm	rendement env. par m ²	livraison kg/sac	sacs par palette	prix CHF/sac	prix CHF/t
425710*	Kalkogran 413 ribage minéral structure négatif	1.5	2.5 kg	30	28	37.68	1'256.00
425720*	Kalkogran 413 ribage minéral structure négatif	2	2.6 kg	30	28	37.68	1'256.00
425730*	Kalkogran 413 ribage minéral structure négatif	2-3	3.3 kg	30	28	37.68	1'256.00
425740*	Kalkogran 413 ribage minéral structure négatif	3-4	4.0 kg	30	28	37.68	1'256.00

* sur commande

Liant	minéral sia 242	Teinte	Epaisseur	Besoin en eau	Application	Stockage	Temps de mise en oeuvre	Traitement
ciment, chaux	oui	beige		8 litres/sac	extérieur	6 mois	env. 50 min.	à la main



4.7 Ribage synthétique négatif extérieur (KU-N)

Ribage de finition prêt à l'emploi pour façades. Indiqué sur des crépis de fond à base de ciment, sur spatulations, plaques etc. Il y a la possibilité de le coloriser en diverses teintes. Ne pas utiliser dans les parties du socle. Tous les supports doivent être traités préalablement avec Granolan couche de fond. On peut le peindre.



article no	désignation	granulométrie mm	rendement env. par m ²	livraison kg/bidon	bidons par palette	prix CHF/kg	prix CHF/bidon
511100	Type KU-N, négatif extérieur	1	1.9 kg	25	24	3.80	95.00
511150	Type KU-N, négatif extérieur	1.5	2.3 kg	25	24	3.80	95.00
511200	Type KU-N, négatif extérieur	2	2.8 kg	25	24	3.80	95.00
511300	Type KU-N, négatif extérieur	3	3.8 kg	25	24	3.80	95.00
511400*	Type KU-N, négatif extérieur	4	4.7 kg	25	24	4.35	108.75
511500*	Type KU-N, négatif extérieur	5	5.8 kg	25	24	4.35	108.75

* sur commande

Surplus pour produits teintés

Liant	minéral sia 242	Teinte	Epaisseur	Besoin en eau	Application	Stockage	Temps de mise en oeuvre	Traitement
dispersion	non	blanc			extérieur	12 mois	< 15 min.	à la main



4.8 Ribage synthétique ribé plein extérieur (KU-V)

Ribage de finition prêt à l'emploi pour façades. Indiqué sur des crépis de fond à base de ciment, sur spatulations, plaques etc. Il y a la possibilité de le coloriser en diverses teintes. Ne pas utiliser dans les parties du socle. Tous les supports doivent être traités préalablement avec Granolan couche de fond. On peut le peindre.



article no	désignation	granulométrie mm	rendement env. par m ²	livraison kg/bidon	bidons par palette	prix CHF/kg	prix CHF/bidon
510100	Type KU-V, ribé plein extérieur	1	2.2 kg	25	24	3.80	95.00
510150	Type KU-V, ribé plein extérieur	1.5	2.5 kg	25	24	3.80	95.00
510200	Type KU-V, ribé plein extérieur	2	3.1 kg	25	24	3.80	95.00
510300	Type KU-V, ribé plein extérieur	3	4.0 kg	25	24	3.80	95.00

Surplus pour produits teintés

Liant	minéral sia 242	Teinte	Epaisseur	Besoin en eau	Application	Stockage	Temps de mise en oeuvre	Traitement
dispersion	non	blanc			extérieur	12 mois	< 15 min.	à la main



4.9 Ribage synthétique négatif intérieur (KU-IA)

Ribage de finition prêt à l'emploi pour l'intérieur. Indiqué sur crépis d'égalisation, crépis de fond, sur spatulations, plaques etc. Il y a la possibilité de le coloriser en diverses teintes. Ne pas utiliser dans les parties du socle. Tous les supports doivent être traités préalablement avec Granolan couche de fond. On peut le peindre.



article no	désignation	granulométrie mm	rendement env. par m ²	livraison kg/bidon	bidons par palette	prix CHF/kg	prix CHF/bidon
526100	Type KU-IA, crépi intérieur	1	1.9 kg	25	24	2.65	66.25
526150	Type KU-IA, crépi intérieur	1.5	2.3 kg	25	24	2.65	66.25
526200	Type KU-IA, crépi intérieur	2	2.8 kg	25	24	2.65	66.25

Surplus pour produits teintés

Liant	minéral sia 242	Teinte	Epaisseur	Besoin en eau	Application	Stockage	Temps de mise en oeuvre	Traitement
dispersion	non	blanc			intérieur	12 mois	< 15 min.	à la main



4.10 Ribage synthétique ribé plein intérieur (KU-IV)

Ribage de finition prêt à l'emploi pour l'intérieur. Indiqué sur crépis d'égalisation, crépis de fond, sur spatulations, plaques etc. Il y a la possibilité de le coloriser en diverses teintes. Ne pas utiliser dans les parties du socle. Tous les supports doivent être traités préalablement avec Granolan couche de fond. On peut le peindre.



article no	désignation	granulométrie mm	rendement env. par m ²	livraison kg/bidon	bidons par palette	prix CHF/kg	prix CHF/bidon
524100	Type KU-IV, crépi ribé plein intérieur	1	1.9 kg	25	24	2.65	66.25
524150	Type KU-IV, crépi ribé plein intérieur	1.5	2.3 kg	25	24	2.65	66.25
524200	Type KU-IV, crépi ribé plein intérieur	2	2.8 kg	25	24	2.65	66.25

Surplus pour produits teintés

Liant	minéral sia 242	Teinte	Epaisseur	Besoin en eau	Application	Stockage	Temps de mise en oeuvre	Traitement
dispersion	non	blanc			intérieur	12 mois	< 15 min.	à la main



4.11 Ribage synthétique crépi rustique extérieur (KU-R)

Ribage de finition prêt à l'emploi pour façades avec surface rustique. Indiqué sur des crépis de fond à base de ciment, sur spatulations, plaques etc. Il y a la possibilité de le coloriser en diverses teintes. Ne pas utiliser dans les parties du socle. Tous les supports doivent être traités préalablement avec Granolan couche de fond. On peut le peindre.



article no	désignation	granulométrie mm	rendement env. par m ²	livraison kg/bidon	bidons par palette	prix CHF/kg	prix CHF/bidon
515900	Type KU-R, crépi rustique extérieur	0.5	2.1 kg/mm	25	24	3.80	95.00
528800	Type KU-R, crépi rustique extérieur	0.8	2.5 kg/mm	25	24	3.80	95.00

Surplus pour produits teintés

Liant	minéral sia 242	Teinte	Epaisseur	Besoin en eau	Application	Stockage	Temps de mise en oeuvre	Traitement
dispersion	non	blanc	min. 1 mm		extérieur	12 mois	< 15 min.	à la main



4.12 Ribage synthétique crépi rustique intérieur ((KU-IR)

Ribage de finition prêt à l'emploi pour façades avec surface rustique. Indiqué sur des crépis d'égalisation, crépis de fond, sur spatulations, plaques etc. Il y a la possibilité de le coloriser en diverses teintes. Ne pas utiliser dans les parties du socle. Tous les supports doivent être traités préalablement avec Granolan couche de fond. On peut le peindre.



article no	désignation	granulométrie mm	rendement env. par m ²	livraison kg/bidon	bidons par palette	prix CHF/kg	prix CHF/bidon
524070	Type KU-IR, crépi rustique intérieur	0.5	2.1 kg/mm	25	24	2.65	66.25
528820	Type KU-IR, crépi rustique intérieur	0.8	2.1 kg/mm	25	24	2.65	66.25

Surplus pour produits teintés

Liant	minéral sia 242	Teinte	Epaisseur	Besoin en eau	Application	Stockage	Temps de mise en oeuvre	Traitement
dispersion	non	blanc	min. 1 mm		intérieur	12 mois	< 15 min.	à la main



4.13 Finition au rouleau intérieur (KU-RPi)

Est un enduit de finition à liant plastique prêt à l'emploi pour les murs et les plafonds intérieurs. L'application se fait au moyen d'un rouleau de peinture ou d'un pistolet à trémie. Les supports de base appropriés sont : les enduits de base les enduits d'égalisation, les spatulations, Panneaux de construction, etc. Tous les supports doivent être prétraités avec la couche de fond Granolan. Peut être repeint.



article no	désignation	granulométrie mm	rendement env. par m ²	livraison kg/bidon	bidons par palette	prix CHF/kg	prix CHF/bidon
523088	Crépi au rouleau intérieur 0.5 mm (KU-RPi)	0.5	2 - 2.8 kg	25	24	3.75	93.75
523090	Crépi au rouleau intérieur 1 mm (KU-RPi)	1	2.5 - 3.5 kg	25	24	3.75	93.75
523092	Crépi au rouleau intérieur 1.5 mm (KU-RPi)	1.5	2.8 - 3.8 kg	25	24	3.75	93.75

Surplus pour produits teintés

Liant	minéral sia 242	Teinte	Epaisseur	Besoin en eau	Application	Stockage	Temps de mise en oeuvre	Traitement
dispersion	non	blanc			intérieur	12 mois	< 15 min.	à la main/machine



4.14 Crépi de pierre naturelle extérieur

Il est un mortier décor à base de dispersion et sables naturels colorés sans pigmentation. Indiqué sur des crépis d'égalisation, crépis de fond à base de ciment, sur spatulations, plaques etc. Ne pas utiliser dans les parties du socle. Tous les supports doivent être traités préalablement avec Granolan couche de fond pierre naturelle.



article no	désignation	granulométrie mm	rendement env. par m ²	livraison kg/bidon	bidons par palette	prix CHF/kg	prix CHF/bidon
520500*	Crépi de pierre naturelle extérieur	0.6-0.8	2.5 kg/mm	25	24	sur demande	sur demande

*** sur commande**

Liant	minéral sia 242	Teinte	Epaisseur	Besoin en eau	Application	Stockage	Temps de mise en oeuvre	Traitement
dispersion	non	divers	2 x granulation		extérieur	12 mois	< 15 min.	à la main



4.15 Crépi de pierre naturelle intérieur

Avec ce crépi de finition on peut réaliser des effets spéciaux avec du mica multicolore. Indiqué sur des crépis d'égalisation, crépis de fond, sur spatulations, plaques etc. La coloration est obtenue par mélange de sables colorés. Tous les supports doivent être traités préalablement avec Granolan couche de fond pierre naturelle.



article no	désignation	granulométrie mm	rendement env. par m ²	livraison kg/bidon	bidons par palette	prix CHF/kg	prix CHF/bidon
521000*	Crépi de pierre naturelle intérieur	0.6-0.8	2.5 kg/mm	25	24	sur demande	sur demande

*** sur commande**

Liant	minéral sia 242	Teinte	Epaisseur	Besoin en eau	Application	Stockage	Temps de mise en oeuvre	Traitement
dispersion	non	divers	2 x granulation		intérieur	12 mois	< 15 min.	à la main



4.16 Finition siliconisée négative (SO-N)

Ribage de finition prêt à l'emploi pour façades de diffusion à la vapeur. Indiqué sur des crépis de fond à base de ciment, crépis d'égalisation, sur spatulations, plaques etc. Il y a la possibilité de le coloriser en diverses teintes. Ne pas utiliser dans les parties du socle. Tous les supports doivent être traités préalablement avec Granolan couche de fond siliconisée. On peut le peindre.



article no	désignation	granulométrie mm	rendement env. par m ²	livraison kg/bidon	bidons par palette	prix CHF/kg	prix CHF/bidon
510101	Type SO-N, finition siliconisée striée	1	2.0 kg	25	24	4.10	102.50
510103	Type SO-N, finition siliconisée striée	1.5	2.3 kg	25	24	4.10	102.50
510105	Type SO-N, finition siliconisée striée	2	2.9 kg	25	24	4.10	102.50
510107	Type SO-N, finition siliconisée striée	3	4.0 kg	25	24	4.10	102.50

Surplus pour produits teintés

Liant	minéral sia 242	Teinte	Epaisseur	Besoin en eau	Application	Stockage	Temps de mise en oeuvre	Traitement
dispersion	non	blanc			extérieur	12 mois	< 15 min.	à la main



4.17 Finition siliconisée ribée pleine (SO-V)

Ribage de finition de diffusion à la vapeur pour façades. Indiqué sur des crépis de fond, sur spatulations, crépis d'égalisation, spatulations, plaques à base de ciment, etc. Il y a la possibilité de le coloriser en diverses teintes. Ne pas utiliser dans les parties du socle. Tous les supports doivent être traités préalablement avec Granolan couche de fond siliconisée. On peut le peindre.



article no	désignation	granulométrie mm	rendement env. par m ²	livraison kg/bidon	bidons par palette	prix CHF/kg	prix CHF/bidon
515800	Type SO-V, finition siliconisée ribée pleine	1	2.1 kg	25	24	4.10	102.50
515820	Type SO-V, finition siliconisée ribée pleine	1.5	2.5 kg	25	24	4.10	102.50
515840	Type SO-V, finition siliconisée ribée pleine	2	3.1 kg	25	24	4.10	102.50
515860	Type SO-V, finition siliconisée ribée pleine	3	4.2 kg	25	24	4.10	102.50
515861 *	Type SO-V, finition siliconisée ribée pleine	4	4.9 kg	25	24	4.65	116.25

* sur commande

Surplus pour produits teintés

Liant	minéral sia 242	Teinte	Epaisseur	Besoin en eau	Application	Stockage	Temps de mise en oeuvre	Traitement
dispersion	non	blanc			extérieur	12 mois	< 15 min.	à la main



4.18 Finition siliconisée fine extérieur (SO-FPA)

Ribage de finition de diffusion à la vapeur pour façades avec surface fine. Indiqué sur des crépis de fond, sur spatulations, crépis d'égalisation, spatulations, plaques à base de ciment, etc. Il y a la possibilité de le coloriser en diverses teintes. Ne pas utiliser dans les parties du socle. Tous les supports doivent être traités préalablement avec Granolan couche de fond siliconisée. On peut le peindre.



article no	désignation	granulométrie mm	rendement env. par m ²	livraison kg/bidon	bidons par palette	prix CHF/kg	prix CHF/bidon
545500	Type SO-FPA, finition siliconisée fine ext.	0.3	2.0 kg/mm	25	24	4.65	116.25

Surplus pour produits teintés

Liant	minéral sia 242	Teinte	Epaisseur	Besoin en eau	Application	Stockage	Temps de mise en oeuvre	Traitement
dispersion	non	blanc	min. 1 mm		extérieur	12 mois	< 15 min.	à la main



4.19 Finition siliconisée fine intérieur (SO-FPI)

Ribage de finition de diffusion à la vapeur pour façades avec surface fine. Indiqué sur des crépis de fond, crépis d'égalisation, sur spatulations, plaques etc. Il y a la possibilité de le coloriser en diverses teintes. Ne pas utiliser dans les parties du socle. Tous les supports doivent être traités préalablement avec Granolan couche de fond siliconisée. On peut le peindre.



article no	désignation	granulométrie mm	rendement env. par m ²	livraison kg/bidon	bidons par palette	prix CHF/kg	prix CHF/bidon
545550	Type SO-FPI, finition siliconisée fine intérieur	0.3	2.0 kg/mm	25	24	4.35	108.75

Surplus pour produits teintés

Liant	minéral sia 242	Teinte	Epaisseur	Besoin en eau	Application	Stockage	Temps de mise en oeuvre	Traitement
dispersion	non	blanc	min. 1 mm		intérieur	12 mois	< 15 min.	à la main



4.20 Finition siliconisée rustique (SO-R)

Ribage de finition de diffusion à la vapeur pour façades avec surface rustique. Indiqué sur des crépis de fond à base de ciment, crépis d'égalisation, sur spatulations, plaques etc. Il y a la possibilité de le coloriser en diverses teintes. Ne pas utiliser dans les parties du socle. Tous les supports doivent être traités préalablement avec Granolan couche de fond siliconisée. On peut le peindre.



article no	désignation	granulométrie mm	rendement env. par m ²	livraison kg/bidon	bidons par palette	prix CHF/kg	prix CHF/bidon
515880	Type SO-R, finition siliconisée rustique	0.8	2.1 kg	25	24	4.15	103.75

Surplus pour produits teintés

Liant	minéral sia 242	Teinte	Epaisseur	Besoin en eau	Application	Stockage	Temps de mise en oeuvre	Traitement
dispersion	non	blanc	min. 1 mm		extérieur	12 mois	< 15 min.	à la main



4.21 Finition au silicate négative extérieur (SI-N)

Ribage de finition minéral, prêt à l'emploi pour façade. Indiqué sur des crépis de fond à base de ciment, crépis d'égalisation, sur spatulations, plaques etc. Ne pas utiliser dans les parties du socle. Il y a la possibilité de le teinter seulement à base de pigments anorganiques. Tous les supports doivent être traités préalablement avec Granolan couche de fond au silicate. On peut le peindre.



article no	désignation	granulométrie mm	rendement env. par m ²	livraison kg/bidon	bidons par palette	prix CHF/kg	prix CHF/bidon
514100	Type SI-N, finition au silicate striée extérieur	1	2.1 kg	25	24	4.10	102.50
514150	Type SI-N, finition au silicate striée extérieur	1.5	2.3 kg	25	24	4.10	102.50
514200	Type SI-N, finition au silicate striée extérieur	2	2.6 kg	25	24	4.10	102.50
514300	Type SI-N, finition au silicate striée extérieur	3	3.5 kg	25	24	4.10	102.50
514400*	Type SI-N, finition au silicate striée extérieur	4	4.5 kg	25	24	4.65	116.25
514500*	Type SI-N, finition au silicate striée extérieur	5	5.5 kg	25	24	4.65	116.25

* sur commande

Surplus pour produits teintés

Liant	minéral sia 242	Teinte	Epaisseur	Besoin en eau	Application	Stockage	Temps de mise en oeuvre	Traitement
silicate de potassium, dispersion	oui	blanc			extérieur	12 mois	< 15 min.	à la main



4.22 Finition au silicate négative intérieur (SI-IN)

Ribage de finition minéral, prêt à l'emploi pour l'intérieur. Indiqué sur supports à base de ciment/chaux-ciment comme crépis de fond ou d'égalisation, sur spatulations, plaques etc. Il y a la possibilité de le teinter seulement à base de pigments anorganiques. Tous les supports doivent être traités préalablement avec Granolan couche de fond au silicate. On peut le peindre.



article no	désignation	granulométrie mm	rendement env. par m ²	livraison kg/bidon	bidons par palette	prix CHF/kg	prix CHF/bidon
522890	Type SI-IN, finition au silicate négative intérieur	1	1.9 kg	25	24	3.75	93.75
522900	Type SI-IN, finition au silicate négative intérieur	1.5	2.3 kg	25	24	3.75	93.75

Surplus pour produits teintés

Liant	minéral sia 242	Teinte	Epaisseur	Besoin en eau	Application	Stockage	Temps de mise en oeuvre	Traitement
silicate de potassium, dispersion	oui	blanc			intérieur	12 mois	< 15 min.	à la main



4.23 Finition au silicate ribée pleine extérieur (SI-V)

Ribage de finition minéral, prêt à l'emploi pour façade. Indiqué sur des crépis de fond à base de ciment, crépis d'égalisation, sur spatulations, plaques etc. Ne pas utiliser dans les parties du socle. Il y a la possibilité de le teinter seulement à base de pigments anorganiques. Tous les supports doivent être traités préalablement avec Granolan couche de fond au silicate. On peut le peindre.



article no	désignation	granulométrie mm	rendement env. par m ²	livraison kg/bidon	bidons par palette	prix CHF/kg	prix CHF/bidon
514580	Type SI-V, finition au silicate ribée pleine extérieur	1	2.3 kg	25	24	4.10	102.50
514600	Type SI-V, finition au silicate ribée pleine extérieur	1.5	2.5 kg	25	24	4.10	102.50
514620	Type SI-V, finition au silicate ribée pleine extérieur	2	3.1 kg	25	24	4.10	102.50
514640	Type SI-V, finition au silicate ribée pleine extérieur	3	4.0 kg	25	24	4.10	102.50

Surplus pour produits teintés

Liant	minéral sia 242	Teinte	Epaisseur	Besoin en eau	Application	Stockage	Temps de mise en oeuvre	Traitement
silicate de potassium, dispersion	oui	blanc			extérieur	12 mois	< 15 min.	à la main



4.24 Finition au silicate ribée pleine intérieur (SI-IV)

Ribage de finition minéral, prêt à l'emploi pour l'intérieur. Indiqué sur supports à base de ciment/chaux-ciment comme crépis de fond ou d'égalisation, sur spatulations, plaques etc. Il y a la possibilité de le teinter seulement à base de pigments anorganiques. Tous les supports doivent être traités préalablement avec Granolan couche de fond au silicate. On peut le peindre.



article no	désignation	granulométrie mm	rendement env. par m ²	livraison kg/bidon	bidons par palette	prix CHF/kg	prix CHF/bidon
522810	Type SI-IV, finition au silicate ribée pleine intérieur	1	2.0 kg	25	24	3.75	93.75
522800	Type SI-IV, finition au silicate rbée pleine intérieur	1.5	2.3 kg	25	24	3.75	93.75

Surplus pour produits teintés

Liant	minéral sia 242	Teinte	Epaisseur	Besoin en eau	Application	Stockage	Temps de mise en oeuvre	Traitement
silicate de potassium, dispersion	oui	blanc			intérieur	12 mois	< 15 min.	à la main



4.25 Finition au silicate rustique extérieur (SI-R)

Ribage de finition minéral, prêt à l'emploi pour façade avec surface rustique. Indiqué sur des crépis de fond à base de ciment, crépis d'égalisation, sur spatulations, plaques etc. Ne pas utiliser dans les parties du socle. Il y a la possibilité de le teinter seulement à base de pigments anorganiques. Tous les supports doivent être traités préalablement avec Granolan couche de fond au silicate. On peut le peindre.



article no	désignation	granulométrie mm	rendement env. par m ²	livraison kg/bidon	bidons par palette	prix CHF/kg	prix CHF/bidon
514020	Type SI-R, finition au silicate rustique extérieur	0.5	2.0 kg/mm	25	24	4.10	102.50
514080	Type SI-R, finition au silicate rustique extérieur	0.8	2.0 kg/mm	25	24	4.10	102.50

Surplus pour produits teintés

Liant	minéral sia 242	Teinte	Epaisseur	Besoin en eau	Application	Stockage	Temps de mise en oeuvre	Traitement
silicate de potassium, dispersion	oui	blanc	min. 1 mm		extérieur	12 mois	< 15 min.	à la main



4.26 Finition au silicate rustique intérieur (SI-IR)

Ribage de finition minéral, prêt à l'emploi pour l'intérieur. Indiqué sur supports à base de ciment/chaux-ciment comme crépis de fond ou d'égalisation, sur spatulations, plaques etc. Il y a la possibilité de le teinter seulement à base de pigments anorganiques. Tous les supports doivent être traités préalablement avec Granolan couche de fond au silicate. On peut le peindre.



article no	désignation	granulométrie mm	rendement env. par m ²	livraison kg/bidon	bidons par palette	prix CHF/kg	prix CHF/bidon
522910	Type SI-IR, finition au silicate rustique intérieur	0.5	2.0 kg/mm	25	24	3.75	93.75

Surplus pour produits teintés

Liant	minéral sia 242	Teinte	Epaisseur	Besoin en eau	Application	Stockage	Temps de mise en oeuvre	Traitement
silicate de potassium, dispersion	oui	blanc	min. 1 mm		intérieur	12 mois	< 15 min.	à la main



4.28 Finition Sol-silicate négative extérieur (SolSI-N)

Ce crépi est une finition minérale, prêt à l'emploi pour l'extérieur. Ce crépi hydrophobe est résistant aux intempéries, possède une bonne perméabilité à la vapeur d'eau et une faible capillarité. Les supports idéaux sont les dégrossissages, égalisations, lissages, spatulations, panneaux support d'enduit. Ne pas l'utiliser dans les parties du socle. Avant l'application de la finition au silicate Sol, traiter le support avec la couche de fond au silicate Sol. Les couleurs sont limitées à des teintes avec des pigments inorganiques.



article no	désignation	granulométrie mm	rendement env. par m ²	livraison kg/bidon	bidons par palette	prix CHF/kg	prix CHF/bidon
514101	Type SolSI-N, finition Sol-silicate négative extérieur	1	2.1 kg	25	24	7.15	178.75
514151	Type SolSI-N, finition Sol-silicate négative extérieur	1.5	2.3 kg	25	24	7.15	178.75
514201	Type SolSI-N, finition Sol-silicate négative extérieur	2	2.6 kg	25	24	7.15	178.75
514301	Type SolSI-N, finition Sol-silicate négative extérieur	3	3.5 kg	25	24	7.15	178.75

Surplus pour produits teintés

Liant	minéral sia 242	Teinte	Epaisseur	Besoin en eau	Application	Stockage	Temps de mise en oeuvre	Traitement
sol silice, silicate de potassium, dispersion	oui	blanc			extérieur	12 mois	< 15 min.	à la main



4.27 Finition silicate au rouleau intérieur (Si-RPI)

C'est un crépi de finition minéral prêt à l'emploi pour l'intérieur. L'application se fait au moyen d'un rouleau à peinture ou d'un pistolet à trémie. Le crépi silicate au rouleau pour l'intérieur est exempt de solvant, de biocide et de plastifiant. Convient pour les supports liés au ciment et à la chaux tels que enduits de base, enduits d'égalisation, enduits de remplissage, les panneaux de construction, etc. Ne peut être teinté qu'avec des pigments de couleur inorganiques. Les supports doivent être préparés avec le Granolan couche de fond au silicate. Peut être peint par-dessus.



article no	désignation	granulométrie mm	rendement env. par m ²	livraison kg/bidon	bidons par palette	prix CHF/kg	prix CHF/bidon
522912	Finition silicale au rouleau intérieur (SI-RPI)	0.5	1.1 kg	25	24	4.15	103.75
522897	Finition silicale au rouleau intérieur (SI-RPI)	1	1.4 kg	25	24	4.15	103.75
522907	Finition silicate au rouleau intérieur (SI-RPI)	1.5	1.8 kg	25	24	4.15	103.75

Surplus pour produits teintés

Liant	minéral sia 242	Teinte	Epaisseur	Besoin en eau	Application	Stockage	Temps de mise en oeuvre	Traitement
silicate de potassium, dispersion	oui	blanc			intérieur	12 mois	< 15 min.	à la main/ machine



4.30 Finition Sol-silicate extérieur (SolSI-V)

Ce crépi est une finition minérale, prêt à l'emploi pour l'extérieur. Ce crépi hydrophobe est résistant aux intempéries, possède une bonne perméabilité à la vapeur d'eau et une faible capillarité. Les supports idéaux sont les dégrossissages, égalisations, lissages, spatulations, panneaux support d'enduit. Ne pas l'utiliser dans les parties du socle. Avant l'application de la finition Sol-silicate, traiter le support avec la couche de fond Sol-silicate. Les couleurs sont limitées à des teintes avec des pigments inorganiques.



article no	désignation	granulométrie mm	rendement env. par m ²	livraison kg/bidon	bidons par palette	prix CHF/kg	prix CHF/bidon
514581	Type SolSI-V, finition Sol-silicate extérieur	1	2.3 kg	25	24	7.15	178.75
514601	Type SolSI-V, finition Sol-silicate extérieur	1.5	2.5 kg	25	24	7.15	178.75
514621	Type SolSI-V, finition Sol-silicate extérieur	2	3.1 kg	25	24	7.15	178.75
514641	Type SolSI-V, finition Sol-silicate extérieur	3	4.0 kg	25	24	7.15	178.75

Surplus pour produits teintés

Liant	minéral sia 242	Teinte	Epaisseur	Besoin en eau	Application	Stockage	Temps de mise en oeuvre	Traitement
sol silice, silicate de potassium, dispersion	oui	blanc			extérieur	12 mois	< 15 min.	à la main



4.29 Finition Sol-silicate négative intérieur (SolSi-IN)

Ce crépi est une finition minérale, prêt à l'emploi pour l'intérieur. La finition Sol-silicate intérieur est libre de solvants, de biocides et de plastifiants et convient pour personnes avec une allergie. Ce crépi possède une bonne perméabilité à la vapeur d'eau et il est très respirant. Les supports idéaux sont les dégrossissages, égalisations, lissages, spatulations, panneaux support d'enduit. Avant l'application de la finition Sol-silicate, traiter le support avec la couche de fond Sol-silicate. Les couleurs sont limitées à des teintes avec des pigments inorganiques.



article no	désignation	granulométrie mm	rendement env. par m ²	livraison kg/bidon	bidons par palette	prix CHF/kg	prix CHF/bidon
522892	Type SolSI-IN, finition Sol-silicate négative intérieur	1	1.9 kg	25	24	5.20	130.00
522902	Type SolSI-IN, finition Sol-silicate négative intérieur	1.5	2.3 kg	25	24	5.20	130.00

Surplus pour produits teintés

Liant	minéral sia 242	Teinte	Epaisseur	Besoin en eau	Application	Stockage	Temps de mise en oeuvre	Traitement
sol silice, silicate de potassium, dispersion	oui	blanc			intérieur	12 mois	< 15 min.	à la main



4.31 Finition Sol-silicate SolSi-IV 1.5mm intérieur

Ce crépi est une finition minérale, prêt à l'emploi pour l'intérieur. La finition Sol-silicate intérieur est libre de solvants, de biocides et de plastifiants et convient pour personnes avec une allergie. Ce crépi possède une bonne perméabilité à la vapeur d'eau et il est très respirant. Les supports idéaux sont les dégrossissages, égalisations, lissages, spatulations, panneaux support d'enduit. Avant l'application de la finition Sol-silicate, traiter le support avec la couche de fond Sol-silicate. Les couleurs sont limitées à des teintes avec des pigments inorganiques.



article no	désignation	granulométrie mm	rendement env. par m ²	livraison kg/bidon	bidons par palette	prix CHF/kg	prix CHF/bidon
522812	Type SolSi-IV, finition Sol-silicate intérieur	1	2.0 kg	25	24	5.20	130.00
522802	Type SolSi-IV, finition Sol-silicate intérieur	1.5	2.3 kg	25	24	5.20	130.00

Surplus pour produits teintés

Liant	minéral sia 242	Teinte	Epaisseur	Besoin en eau	Application	Stockage	Temps de mise en oeuvre	Traitement
sol silice, silicate de potassium, dispersion	oui	blanc			intérieur	12 mois	< 15 min.	à la main



4.32 Finition Sol-silicate rustique extérieur (SolSI-R)

Ce crépi est une finition minérale, prêt à l'emploi pour l'extérieur. Ce crépi hydrophobe est résistant aux intempéries, possède une bonne perméabilité à la vapeur d'eau et une faible capillarité. Les supports idéaux sont les dégrossissages, égalisations, lissages, spatulations, panneaux support d'enduit. Ne pas l'utiliser dans les parties du socle. Avant l'application de la finition au silicate Sol, traiter le support avec la couche de fond Sol-silicate. Les couleurs sont limitées à des teintes avec des pigments inorganiques.



article no	désignation	granulométrie mm	rendement env. par m ²	livraison kg/bidon	bidons par palette	prix CHF/kg	prix CHF/bidon
514021	Type SolSi-R, finition Sol-silicate rustique extérieur	0.5	2.0 kg/mm	25	24	7.15	178.75
514022	type SolSi-R, finition au silicate Sol rustique extérieur	0.5	2.0	25		18.15	453.75

Surplus pour produits teintés.

Liant	minéral sia 242	Teinte	Epaisseur	Besoin en eau	Application	Stockage	Temps de mise en oeuvre	Traitement
sol silice, silicate de potassium, dispersion	oui	blanc	min. 1 mm		extérieur	12 mois	< 15 Minuten	à la main



4.33 Finition Sol-silicate rustique intérieur (SolSI-IR)

Ce crépi est une finition minérale, prêt à l'emploi pour l'intérieur. La finition Sol-silicate intérieur est libre de solvants, de biocides et de plastifiants et convient pour personnes avec une allergie. Ce crépi possède une bonne perméabilité à la vapeur d'eau et il est très respirant. Les supports idéaux sont les dégrossissages, égalisations, lissages, spatulations, panneaux support d'enduit. Avant l'application de la finition Sol-silicate, traiter le support avec la couche de fond Sol-silicate. Les couleurs sont limitées à des teintes avec des pigments inorganiques.



article no	désignation	granulométrie mm	rendement env. par m ²	livraison kg/bidon	bidons par palette	prix CHF/kg	prix CHF/bidon
522911	Type SolSI-IR, finition Sol-silicate rustique intérieur	0.5	2.0 kg/mm	25	24	5.20	130.00

Surplus pour produits teintés

Liant	minéral sia 242	Teinte	Epaisseur	Besoin en eau	Application	Stockage	Temps de mise en oeuvre	Traitement
sol silice, silicate de potassium, dispersion	oui	blanc			intérieur	12 mois	< 15 min.	à la main



4.34 Finition au silicone négative (SH-N)

Ribage de finition minéral de caractère minéral pour façades. Indiqué sur des crépis de fond à base de ciment, sur spatulations, plaques etc. Ne pas utiliser dans les parties du socle. Il y a la possibilité de le teinter à base de pigments anorganiques. Tous les supports doivent être traités préalablement avec Granolan couche de fond au silicone. On peut le peindre.



article no	désignation	granulométrie mm	rendement env. par m ²	livraison kg/bidon	bidons par palette	prix CHF/kg	prix CHF/bidon
515700	Type SH-N, finition au silicone striée	1	1.9 kg	25	24	4.55	113.75
515720	Type SH-N, finition au silicone striée	1.5	2.3 kg	25	24	4.55	113.75
515740	Type SH-N, finition au silicone striée	2	2.8 kg	25	24	4.55	113.75
515760	Type SH-N, finition au silicone striée	3	3.8 kg	25	24	4.55	113.75

Surplus pour produits teintés

Liant	minéral sia 242	Teinte	Epaisseur	Besoin en eau	Application	Stockage	Temps de mise en oeuvre	Traitement
résine de silicones, dispersion	non	blanc			extérieur	12 mois	< 15 min.	à la main



4.35 Finition au silicone ribéé pleine (SH-V)

Ribage de finition minéral de caractère minéral pour façades. Indiqué sur des crépis de fond à base de ciment, sur spatulations, plaques etc. Ne pas utiliser dans les parties du socle. Il y a la possibilité de le teinter à base de pigments anorganiques. Tous les supports doivent être traités préalablement avec Granolan couche de fond au silicone. On peut le peindre.



article no	désignation	granulométrie mm	rendement env. par m ²	livraison kg/bidon	bidons par palette	prix CHF/kg	prix CHF/bidon
515530	Type SH-V, finition au silicone ribéé pleine	1	2.2 kg	25	24	4.55	113.75
515550	Type SH-V, finition au silicone ribéé pleine	1.5	2.5 kg	25	24	4.55	113.75
515610	Type SH-V, finition au silicone ribéé pleine	2	3.2 kg	25	24	4.55	113.75
515630	Type SH-V, finition au silicone ribéé pleine	3	4.2 kg	25	24	4.55	113.75

Surplus pour produits teintés

Liant	minéral sia 242	Teinte	Epaisseur	Besoin en eau	Application	Stockage	Temps de mise en oeuvre	Traitement
résine de silicones, dispersion	non	blanc			extérieur	12 mois	< 15 min.	à la main



4.36 Finition au silicone décor (SH-D)

Ribage de finition de caractère minéral pour façades avec surfaces fines. Indiqué sur des crépis de fond à base de ciment, sur spatulations, plaques etc. Ne pas utiliser dans les parties du socle. Il y a la possibilité de le teinter à base de pigments anorganiques. Tous les supports doivent être traités préalablement avec Granolan couche de fond au silicone. On peut le peindre.



article no	désignation	granulométrie mm	rendement env. par m ²	livraison kg/bidon	bidons par palette	prix CHF/kg	prix CHF/bidon
515650	Type SH-D, finition au silicone décor	0.5	2.1 kg/mm	25	24	4.55	113.75

Surplus pour produits teintés

Liant	minéral sia 242	Teinte	Epaisseur	Besoin en eau	Application	Stockage	Temps de mise en oeuvre	Traitement
résine de silicones, dispersion	non	blanc	min. 1 mm		extérieur	12 mois	< 15 min.	à la main



4.37 Finition au silicone rustique (SH-R)

Ribage de finition de caractère minéral pour façades avec surfaces rustiques. Indiqué sur des crépis de fond à base de ciment, crépis d'égalisation, sur spatulations, plaques etc. Ne pas utiliser dans les parties du socle. Il y a la possibilité de le teinter à base de pigments anorganiques. Tous les supports doivent être traités préalablement avec Granolan couche de fond au silicone. On peut le peindre.



article no	désignation	granulométrie mm	rendement env. par m ²	livraison kg/bidon	bidons par palette	prix CHF/kg	prix CHF/bidon
515510	Type SH-R, finition au silicone rustique	0.8	2.1 kg/mm	25	24	4.55	113.75

Surplus pour produits teintés

Liant	minéral sia 242	Teinte	Epaisseur	Besoin en eau	Application	Stockage	Temps de mise en oeuvre	Traitement
résine de silicones, dispersion	non	blanc	min. 1 mm		extérieur	12 mois	< 15 min.	à la main

4.38 Ribage spécial, ribé plein (37,38,39,40)



Dégrossissage à base de minérale. Indiqué sur béton, sur crépis de fond à base de ciment, chaux et plâtre, crépis d'égalisation, sur spatulations, plaques. Prétraiter les plaques de plâtre, ainsi que les plaques de séparation avec Granolan couche de fond ou Granolan pont d'adhérence combiné. Sur le béton et surfaces lisse impérativement ajouter 1.5 kg de liant A par sac de ribage spécial. Ce ribage est également indiqué pour des pièces humides. Il est à peindre.



article no	désignation	granulométrie mm	rendement env. par m ²	livraison kg/sac	sacs par palette	prix CHF/sac	prix CHF/t
421050	Ribage spécial 37 ribé plein	0.7	1.0 kg	25	32	23.18	927.00
421100	Ribage spécial 38 ribé plein	1	1.3 kg	25	32	23.18	927.00
421200	Ribage spécial 39 ribé plein	2	1.9 kg	30	28	27.81	927.00
421150	Ribage spécial 40 ribé plein	1.5	1.7 kg	25	35	23.18	927.00

Liant	minéral sia 242	Teinte	Epaisseur	Besoin en eau	Application	Stockage	Temps de mise en oeuvre	Traitement
ciment, chaux	oui	beige		10 litres/sac	intérieur	6 mois	env. 120-180 min.	à la main

4.39 Ribage spécial rustique 41



Dégrossissage à base de minérale. Indiqué sur béton, sur crépis de fond à base de ciment, plaques. Prétraiter les plaques de plâtre, ainsi que les crépis à base de plâtre et de plâtre/chaux avec Granolan couche de fond ou Granolan pont d'adhérence combiné. Ce ribage est également indiqué pour des pièces humides. Il est à peindre.



article no	désignation	granulométrie mm	rendement env. par m ²	livraison kg/sac	sacs par palette	prix CHF/sac	prix CHF/t
421680	Ribage spécial 41 Louis-Rustic	0.3	1.4 kg/mm	30	28	44.43	1'481.00
421690	Ribage spécial 41 Louis-Rustic	0.5	1.4 kg/mm	30	28	44.43	1'481.00

Liant	minéral sia 242	Teinte	Epaisseur	Besoin en eau	Application	Stockage	Temps de mise en oeuvre	Traitement
ciment blanc	oui	beige	min. 2 mm	14 litres/sac	intérieur	6 mois	env. 20 min.	à la main

4.40 Ribage spécial négatif 44



Dégrossissage à base de minérale. Indiqué sur béton, sur crépis de fond à base de ciment, chaux et plâtre, crépis d'égalisation, sur spatulations, plaques. Prétraiter les plaques de plâtre, ainsi que les plaques de séparation à base de plâtre/fibre-plâtre avec Granolan couche de fond ou Granolan pont d'adhérence combiné. Sur le béton et surfaces lisse impérativement ajouter 1.5 kg de liant A par sac de ribage spécial. Ce ribage est également indiqué pour des pièces humides. Il est à peindre.



article no	désignation	granulométrie mm	rendement env. par m ²	livraison kg/sac	sacs par palette	prix CHF/sac	prix CHF/t
421160	Ribage spécial 44 négatif	1.5	1.7 kg	25	32	24.98	999.00
421210	Ribage spécial 44 négatif	2		25	28	24.98	999.00

Liant	minéral sia 242	Teinte	Epaisseur	Besoin en eau	Application	Stockage	Temps de mise en oeuvre	Traitement
ciment, chaux	oui	beige		8 litres/sac	intérieur	6 mois	env. 120-180 min.	à la main



4.41 Ribage de chaux grasse

Dégrossissage à base de minérale. Indiqué sur crépis de fond à base de ciment, chaux et plâtre, crépis d'égalisation, sur spatulations, plaques et sur béton. Prétraiter les plaques de plâtre, ainsi que les plaques de séparation à base de plâtre/fibre-plâtre avec Granolan couche de fond ou Granolan pont d'adhérence combiné. Ce ribage est également indiqué pour des pièces humides. Il ne doit pas être peint.



article no	désignation	granulométrie mm	rendement env. par m ²	livraison kg/bidon	bidons par palette	prix CHF/kg	prix CHF/bidon
521715*	Ribage de chaux grasse, type V	0.5	1.7 kg/mm	25	24	2.90	72.50
521710*	Ribage de chaux grasse, type V	1	1.8 kg	25	24	2.90	72.50
521700*	Ribage de chaux grasse, type V	1.5	2.2 kg	25	24	2.90	72.50

* sur commande

Liant	minéral sia 242	Teinte	Epaisseur	Besoin en eau	Application	Stockage	Temps de mise en oeuvre	Traitement
hydrate de chaux, dispersion	oui	blanc	min. 1 mm		intérieur	12 mois	env. 120-180 min.	à la main



4.42 Ribage de chaux blanche 420 ribé plein

Dégrossissage à base de minérale. Indiqué sur béton, sur crépis de fond à base de ciment, chaux et plâtre, crépis d'égalisation, sur spatulations, plaques. Prétraiter les plaques de plâtre, ainsi que les plaques de séparation avec Granolan couche de fond ou Granolan pont d'adhérence combiné. Sur le béton et surfaces lisse impérativement ajouter 1.5 kg de liant A par sac de ribage spécial. Ce ribage est également indiqué pour des pièces humides. Il est à peindre. Aux plafonds après le temps de prise, le ribage de chaux blanche peut être laissé tel quel. (très blanc mais le ribage se farine).



article no	désignation	granulométrie mm	rendement env. par m ²	livraison kg/sac	sacs par palette	prix CHF/sac	prix CHF/t
420050	Ribage de chaux blanche 420 ribé plein	0.5	2.0 kg/mm	25	32	30.03	1'201.00
420100	Ribage de chaux blanche 420 ribé plein	1	2.0 kg / mm	25	32	30.03	1'201.00
420150	Ribage de chaux blanche 420 ribé plein	1,5	2.2 kg / mm	25	32	30.03	1'201.00

Liant	minéral sia 242	Teinte	Epaisseur	Besoin en eau	Application	Stockage	Temps de mise en oeuvre	Traitement
hydrate de chaux	oui	blanc	min. 1 mm	8 litres/sac	intérieur	6 mois	env. 120-180 min.	à la main



4.43 Ribage de chaux blanche 430 négatif

Dégrossissage à base de minérale. Indiqué sur béton, sur crépis de fond à base de ciment, chaux et plâtre, crépis d'égalisation, sur spatulations, plaques. Prétraiter les plaques de plâtre, ainsi que les plaques de séparation avec Granolan couche de fond ou Granolan pont d'adhérence combiné. Sur le béton et surfaces lisse impérativement ajouter 1.5 kg de liant A par sac de ribage spécial. Ce ribage est également indiqué pour des pièces humides. Il est à peindre. Aux plafonds après le temps de prise, le ribage de chaux blanche peut être laissé tel quel. (très blanc mais le ribage se farine).



article no	désignation	granulométrie mm	rendement env. par m ²	livraison kg/sac	sacs par palette	prix CHF/sac	prix CHF/t
420210	Ribage de chaux blanche 430 négatif	1	2.0 kg	30	28	37.08	1'236.00
420250	Ribage de chaux blanche 430 négatif	1.5	2.2 kg	30	28	37.08	1'236.00

Liant	minéral sia 242	Teinte	Epaisseur	Besoin en eau	Application	Stockage	Temps de mise en oeuvre	Traitement
hydrate de chaux	oui	blanc		8 litres/sac	intérieur	6 mois	env. 150-180 min.	à la main

4.44 Crépi de finition en argile 520, fine

Le crépi de finition en argile 520 est un crépi de finition fin, minéral et ouvert à la diffusion, d'une granulométrie maximale de 0,6 mm, destiné à l'intérieur. Pour une coloration personnalisée, une mixture de pigment en poudre est ajoutée lors de l'application manuelle.



article no	désignation	granulométrie mm	rendement env. par m ²	livraison kg/sac	sacs par palette	prix CHF/sac	prix CHF/t
401311 *	Crépi de finition en argile 520	0.6	1.7 kg / mm	25	48	33.75	1'350.00
* sur commande							

Liant	minéral sia 242	Teinte	Epaisseur	Besoin en eau	Application	Stockage	Temps de mise en oeuvre	Traitement
Argile, terre cuite	oui	brun	2 - 4 mm	5 - 6 litres / sac	Intérieur	6 mois	max. 2 jours	à la main / machine

4.45 Crépi de finition en argile 530, blanco

Le crépi de finition en l'argile 530 est un crépi de finition blanc, minéral et ouvert à la diffusion, d'une granulométrie maximale de 1,0 mm, destiné à l'intérieur.



article no	désignation	granulométrie mm	rendement env. par m ²	livraison kg/sac	sacs par palette	prix CHF/sac	prix CHF/t
401313 *	Crépi de finition en argile 530, blanco	1	1.2 kg / mm	15	24	54.00	3'600.00
* sur commande							

Liant	minéral sia 242	Teinte	Epaisseur	Besoin en eau	Application	Stockage	Temps de mise en oeuvre	Traitement
argile purifiée/blanche	oui	blanc	2 - 3 mm	4-5 litres/sac	Innen	6 Monate	max. 2 jours	à la main / machine

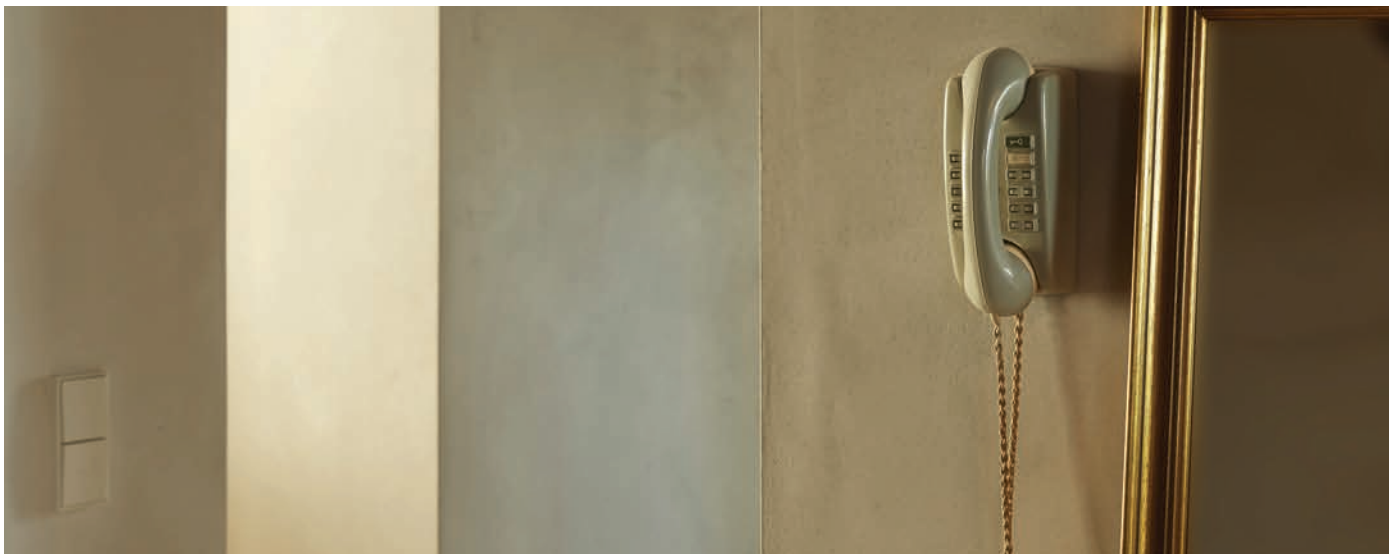
4.46 Crépi de fond en argile/ crépi de finition 510, grezzo

Le Crépi de fond en argile/crépi de finition 510 est un crépi de fond/de finition minéral, à faible retrait et ouvert à la diffusion, d'une granulométrie maximale de 3 mm, destiné à l'intérieur.



article no	désignation	granulométrie mm	rendement env. par m ²	livraison kg/sac	sacs par palette	prix CHF/sac	prix CHF/t
401312 *	Crépi de fond en argile/crépi de finition 510, grezzo	3	1.8 kg / mm	25	48	23.75	950.00
* sur commande							

Liant	minéral sia 242	Teinte	Epaisseur	Besoin en eau	Application	Stockage	Temps de mise en oeuvre	Traitement
Argile, terre cuite	oui	brun	5 - 15 mm	4 litres / sac	intérieur	6 mois	max. 2 jours	à la main / machine



Un climat intérieur sain grâce à des matériaux de construction naturels

Crépis en argile

Naturel. Saine. Respirant.

En tant que crépi pour murs et plafonds, l'argile présente d'avantages imbattables. Ce matériau de construction 100 % naturel assure un climat ambiant sain et agréable, car il est respirant et peut absorber et restituer une grande quantité d'humidité. L'humidité dans les pièces est ainsi absorbée de manière naturelle et les moisissures n'ont aucune chance. L'argile a également fait ses preuves en matière de durabilité : Le crépi d'argile est naturel, sa production est pratiquement neutre pour le climat, il ne contient aucun produit chimique et est entièrement recyclable.

Vous trouverez les crépis d'argile suivants dans notre assortiment de produits :

- 401310 Mortier d'armature en argile 515
- 401311 Crépi de finition en argile 520, fine (colorable)
- 401312 Crépi de fond en argile/ crépi de finition 510, grezzo
- 401313 Crépi de finition en argile 530, blanco



www.granol.ch/fr/lehmputz

5. Peintures



5.1 Pittura dispersion extérieure (DA)

Cette peinture convient sur supports en crépis de fond, crépis d'égalisation, ribages, sur spatulations, plaques etc. Les supports à base de minérale doivent être traités préalablement avec le fond pénétrant Sol aqueux Pittura. On peut la teinter en divers couleurs.



article no	désignation	rendement env. par m ²	livraison kg/bidon	bidons par palette	prix CHF/kg	prix CHF/bidon
550500	Type DA, Pittura dispersion extérieure	0.4 kg	20	24	7.65	153.00

Surplus pour produits teintés

Liant	minéral sia 242	Teinte	Epaisseur	Besoin en eau	Application	Stockage	Temps de mise en oeuvre	Traitement
dispersion	non	blanc			extérieur	12 mois		à la main/machine



5.2 Pittura dispersion intérieure (DI)

Cette peinture convient sur supports en crépis de fond, crépis d'égalisation, ribages, lissages, sur spatulations, plaques etc. Les supports à base de minérale doivent être traités préalablement avec le fond pénétrant Sol aqueux Pittura. On peut la teinter en divers couleurs.



article no	désignation	rendement env. par m ²	livraison kg/bidon	bidons par palette	prix CHF/kg	prix CHF/bidon
550700	Type DI, Pittura dispersion intérieure	0.4 kg	20	24	5.55	111.00

Surplus pour produits teintés

Liant	minéral sia 242	Teinte	Epaisseur	Besoin en eau	Application	Stockage	Temps de mise en oeuvre	Traitement
dispersion	non	blanc			intérieur	12 mois		à la main/machine



5.3 Pittura peinture au silicone extérieure (SH-FA)

Cette peinture convient sur supports en crépis de fond, crépis d'égalisation, ribages, sur spatulations, plaques etc. Les supports à base de minérale doivent être traités préalablement avec le fond pénétrant aqueux Pittura. On peut la teinter seulement à base de pigments anorganiques.



article no	désignation	rendement env. par m ²	livraison kg/bidon	bidons par palette	prix CHF/kg	prix CHF/bidon
551500	Type SH-FA, Pittura peinture au silicone extérieure	0.4 kg	20	24	12.10	242.00

Surplus pour produits teintés

Liant	minéral sia 242	Teinte	Epaisseur	Besoin en eau	Application	Stockage	Temps de mise en oeuvre	Traitement
résine de silicones, dispersion	non	blanc			extérieur	12 Monate		à la main/machine



5.4 Pittura peinture au silicone intérieure (SH-FI)

Cette peinture convient sur supports en crépis de fond, crépis d'égalisation, ribages, sur spatulations, plaques etc. Les supports à base de minérale doivent être traités préalablement avec le fond pénétrant aqueux Pittura. On peut la teinter seulement à base de pigments anorganiques.



article no	désignation	rendement env. par m ²	livraison kg/bidon	bidons par palette	prix CHF/kg	prix CHF/bidon
551220	Type SH-FI, Pittura peinture au silicone intérieure	0.4 kg	20	24	9.75	195.00

Surplus pour produits teintés

Liant	minéral sia 242	Teinte	Epaisseur	Besoin en eau	Application	Stockage	Temps de mise en oeuvre	Traitement
résine de silicones, dispersion	non	blanc			intérieur	12 mois		à la machine



5.5 Pittura peinture Sol-silicate extérieur (SolSI-FA)

La Pittura peinture Sol-silicate est une peinture minérale pour l'extérieur qui possède un bon pouvoir de couverture et une haute activité respiratoire. Pittura peinture Sol-silicate convient sur divers supports comme crépis de fond, égalisations, finitions, spatulations, peintures de dispersion et panneaux de support d'enduit. Sur des supports minéraux avec une forte absorption appliquer en avant le Pittura fond pénétrant Sol. On peut la teinter avec des pigments anorganiques.



article no	désignation	rendement env. par m ²	livraison kg/bidon	bidons par palette	prix CHF/kg	prix CHF/bidon
551560	Type SolSi-FA, Pittura peinture Sol-silicate extérieur	0.4 kg	20	24	14.40	288.00

Surplus pour produits teintés

Liant	minéral sia 242	Teinte	Epaisseur	Besoin en eau	Application	Stockage	Temps de mise en oeuvre	Traitement
sol silice, verre soluble silicate, liants hydrosol	oui	blanc			extérieur	12 mois		à la main/machine



5.6 Pittura peinture Sol-silicate intérieur (SolSI-FI)

La Pittura peinture Sol-silicate est une peinture minérale pour l'intérieur qui possède un bon pouvoir de couverture et une haute activité respiratoire. Elle est libre de solvants, de biocides et de plastifiants et convient pour personnes avec une allergie. Pittura peinture Sol-silicate convient sur divers supports comme crépis de fond, égalisations, finitions, spatulations, peintures de dispersion et panneaux de support d'enduit. Sur des supports minéraux avec une forte absorption appliquer en avant le Pittura fond pénétrant Sol. Applications en 2 couches. On peut la teinter avec des pigments anorganiques.



article no	désignation	rendement env. par m ²	livraison kg/bidon	bidons par palette	prix CHF/kg	prix CHF/bidon
551280	Type SolSi-FI, Pittura peinture Sol-silicate intérieur	0.4 kg	20	24	8.45	169.00

Surplus pour produits teintés

Liant	minéral sia 242	Teinte	Epaisseur	Besoin en eau	Application	Stockage	Temps de mise en oeuvre	Traitement
sol silice, verre soluble silicate, dispersion d'acrylates	oui	blanc			intérieur	12 mois		à la main/machine

6. Enduits lisses / crépis blancs



6.1 Granoplan 90

Est un lissage à prise accélérée et à base de ciment pour l'application dans la rénovation et aux bâtiments neufs. Il adhère sans pont d'adhérence sur béton, briques, briques silico-calcaires et sur des panneaux liés en ciment. Un traitement ultérieur peut être effectué après 3 jours en cas des bonnes conditions sur le chantier et en respectant les instructions de mise en œuvre de la couche suivante. Il peut être gratté après env. 1 ½ h et pendant 2-3 h. Approprié pour lisser et aussi comme support pour recevoir des finitions minérales et synthétiques, spatulations et revêtements. Sur les couches suivantes minérales, il faut ajouter du liant A (1 kg/sac).



article no	désignation	rendement env. par m ²	livraison kg/sac	sacs par palette	prix CHF/sac	prix CHF/t
431250	Granoplan 90 lissage au ciment à la machine légère	1.1 kg/mm	30	21	40.71	1'357.00
435250*	Big-Bag Granoplan 90		en Big-Bag			1'337.00

* sur commande

Liant	minéral sia 242	Teinte	Epaisseur	Besoin en eau	Application	Stockage	Temps de mise en oeuvre	Traitement
ciment	oui	beige	3-8 mm	14 litres/sac	extérieur/intérieur	6 mois	env. 50 - 60 min.	à la main/machine



6.2 Enduit lisse 200

Enduit lisse pour crépissage en une seule couche. Idéal sur des supports en béton, briques terre-cuite, briques silico-calcaire, béton poreux ainsi que tous dégrossissages. Les panneaux de plâtre, panneaux de séparation, panneaux de mousse polystyrène et le béton sont à prétraiter avec Granolan pont d'adhérence. Enduit lisse 200 n'est pas approprié dans les secteurs humides ou pour recevoir des planelles céramiques. Il est à peindre.



article no	désignation	rendement env. par m ²	livraison kg/sac	sacs par palette	prix CHF/sac	prix CHF/t
431200	Enduit lisse 200	1.0 kg/mm	30	21	24.27	809.00

Liant	minéral sia 242	Teinte	Epaisseur	Besoin en eau	Application	Stockage	Temps de mise en oeuvre	Traitement
plâtre, chaux	oui	beige		22 litres/sac	intérieur	6 mois	env. 40-60 min.	à la main



6.3 Enduit lisse 220

Enduit lisse pour crépissage en une seule couche. Idéal sur des supports en béton, briques terre-cuite, briques silico-calcaire, béton poreux ainsi que tous dégrossissages. Les panneaux de plâtre, panneaux de séparation, panneaux de mousse polystyrène et le béton sont à prétraiter avec Granolan pont d'adhérence. Enduit lisse 220 ne pas utiliser dans un endroit directement exposé aux projections d'eau ou pour recevoir des planelles céramiques. Il est à peindre.



article no	désignation	rendement env. par m ²	livraison kg/sac	sacs par palette	prix CHF/sac	prix CHF/t
431220	Enduit lisse 220	1.0 kg/mm	30	21	24.99	833.00

Liant	minéral sia 242	Teinte	Epaisseur	Besoin en eau	Application	Stockage	Temps de mise en oeuvre	Traitement
plâtre, chaux	oui	beige		22 litres/sac	intérieur	6 mois	env. 40-70 min.	à la main



6.4 Enduit lisse 240

Enduit lisse pour crépissage en une seule couche. Applicable à la machine. Idéal sur des supports en béton, briques terre-cuite, briques silico-calcaire, béton poreux ainsi que tous dégrossissages. Les panneaux de plâtre, panneaux de séparation, panneaux de mousse polystyrène et le béton sont à prétraiter avec Granolan pont d'adhérence. Enduit lisse 220 ne pas utiliser dans un endroit directement exposé aux projections d'eau ou pour recevoir des planelles céramiques. Il est à peindre.



article no	désignation	rendement env. par m ²	livraison kg/sac	sacs par palette	prix CHF/sac	prix CHF/t
431240*	Enduit lisse 240	1.0 kg/mm	30	21	26.73	891.00
435240*	Silo enduit lisse 240		en vrac			871.00

*** sur commande**

Liant	minéral sia 242	Teinte	Epaisseur	Besoin en eau	Application	Stockage	Temps de mise en oeuvre	Traitement
plâtre, hydrate de chaux	oui	blanc		24 litres/sac	intérieur	6 mois	env. 90-150 min.	à la main/machine



6.5 Crépi blanc 260

L'enduit lisse 260 convient pour l'application d'une couche sur les plafonds de béton sans utiliser le pont d'adhérence. Pour atteindre une qualité de surface Q3 il faut le lisser légèrement avec une taloche à manche. La prise accélérée permet de travailler en suite. Approprié sur béton, briques silico-calcaire, briques terre-cuite et diverses plaques minérales. Il convient pour recevoir des spatulations et des ribages minéraux ou synthétiques. Aux couches suivantes en minéral pur il faut ajouter du liant A (1 kg/sac). Il est à peindre.



article no	désignation	rendement env. par m ²	livraison kg/sac	sacs par palette	prix CHF/sac	prix CHF/t
431230	Enduit lisse 260	0.7 kg/mm	25	21	27.80	1'112.00
435260	Silo Crépi blanc 260		en vrac			1'092.00

Liant	minéral sia 242	Teinte	Epaisseur	Besoin en eau	Application	Stockage	Temps de mise en oeuvre	Traitement
Plâtre	oui	blanc		30 litre/sac	intérieur	6 mois	90 - 120 minute	à la main/machine

7. Crépis de fond



7.1 Blancogran 30 Enduit ciment-chaux à prise rapide

Est utilisé comme crépi de fond. A cause de sa prise accélérée le Blancogran 30 peut être giclé et gratté/roboté dans un demi-jour. Idéal sur des supports en briques terre-cuite, briques silico-calcaire, béton et panneaux de support à base de ciment. Sur supports lisses comme le béton et les panneaux de support à base de ciment, prétraiter la surface avec Granol pont d'adhérence approprié. Granol Blancogran 30 est particulièrement indiqué, après séchage complet, pour recevoir des carrelages céramiques (<1600 cm²), ribages minéraux et synthétiques ainsi que des enduits lisses. Ce dégrossissage n'est pas indiqué pour des pièces particulièrement humides comme salles d'eau publiques, douches publiques etc.



article no	désignation	granulométrie mm	rendement env. par m ²	livraison kg/sac	sacs par palette	prix CHF/sac	prix CHF/t
403150	Blancogran 30 Enduit ciment-chaux à prise rapide	1	1.3 kg/mm	25	35	13.25	530.00
404150	Silo Blancogran 30 Enduit chaux-ciment à prise rapide			en vrac			510.00

Liant	minéral sia 242	Teinte	Epaisseur	Besoin en eau	Application	Stockage	Temps de mise en oeuvre	Traitement
ciment blanc	oui	blanc	10-15 mm	10 litres/sac	intérieur	6 mois	env. 20 min.	à la main/machine



7.2 Blancogran 31 Enduit ciment-chaux léger à prise rapide

Granol Blancogran 31 de ciment-chaux léger à prise rapide, est un enduit léger minéral contenant du ciment et de la chaux hydratée avec une granulométrie maximale de 1.0 mm pour l'intérieur et l'extérieur. Même dans la région du socle sur la maçonnerie monocoque avec briques légers on peut l'utiliser. A cause de sa prise accélérée le Blancogran 31 peut être giclé et gratté/roboté dans un demi-jour.



article no	désignation	granulométrie mm	rendement env. par m ²	livraison kg/sac	sacs par palette	prix CHF/sac	prix CHF/t
403131	Blancogran 31 Enduit ciment-chaux léger à prise rapide	1	1.2 kg/mm	25	35	16.23	649.00
404131	Silo Blancogran 31 Enduit chaux-ciment léger à prise rapide			en vrac			629.00

Liant	minéral sia 242	Teinte	Epaisseur	Besoin en eau	Application	Stockage	Temps de mise en oeuvre	Traitement
ciment blanc, dispersion	oui	blanc		11 litres/sac	extérieur/intérieur	6 mois	env. 20 min.	à la main/machine



7.3 Plâtre-chaux 28 dégrossissage

Dégrossissage pour l'intérieur sec. Particulièrement indiqué sur des supports en briques terre-cuites, briques silico-calcaires, briques isolantes, béton cellulaire et béton. Sur des surfaces lisses p. ex. béton ou plaques, il faut prétraiter la surface avec le pont d'adhérence combiné Granolan. Plâtre-chaux 28, convient à l'admission d'une finition minérale et synthétique ainsi que d'un lissage à base de plâtre.



article no	désignation	granulométrie mm	rendement env. par m ²	livraison kg/sac	sacs par palette	prix CHF/sac	prix CHF/t
401280	Plâtre-chaux 28 dégrossissage intérieur	0.8	1.1 kg/mm	25	28	12.95	518.00
402280	Silo plâtre-chaux 28 dégrossissage intérieur			en vrac			498.00

Liant	minéral sia 242	Teinte	Epaisseur	Besoin en eau	Application	Stockage	Temps de mise en oeuvre	Traitement
plâtre, chaux	oui	beige	10-15 mm	15 litres/sac	intérieur	6 mois	env. 90 min.	à la main/machine



7.4 Kalkogran 270 crépi de fond

Idéal sur des supports en béton, briques terre-cuite, briques silico-calcaire, pierres naturelles, plaques à base de ciment. Préalablement, application d'un Granolan pont d'adhérence combiné (seulement intérieur) ou Haftogran 177 pont d'adhérence minéral (intérieur/extérieur) sur le béton ou supports lisses. Nous le recommandons pour des crépis de fond traditionnels en 3 couches avec préglçage au ciment Kalkogran 170 sur terre-cuite, briques silico-calcaire et murs en pierres naturelles. Il est indiqué pour recevoir planelles céramiques (<1600 cm²), ribages minéraux et synthétiques ainsi que des enduits lisses à base et spatulations.



article no	désignation	granulométrie mm	rendement env. par m ²	livraison kg/sac	sacs par palette	prix CHF/sac	prix CHF/t
413570	Kalkogran 270 crépi de fond	2	1.4 kg/mm	25	35	13.60	544.00

Liant	minéral sia 242	Teinte	Epaisseur	Besoin en eau	Application	Stockage	Temps de mise en oeuvre	Traitement
ciment, chaux	oui	beige		9 litres/sac	extérieur/intérieur	6 mois	env. 50 min.	à la main/machine



7.5 Kalkogran 274 crépi de chaux

Idéal sur des supports en béton, briques terre-cuite, briques silico-calcaire, pierres naturelles, plaques à base de ciment. Préalablement, application d'un Haftogran 177 pont d'adhérence minéral sur le béton ou supports lisses. Nous le recommandons pour des crépis de fond traditionnels en 3 couches avec préglçage au ciment Kalkogran 170 sur terre-cuite, briques silico-calcaire et murs en pierres naturelles. Il est indiqué pour recevoir planelles céramiques (<1600 cm²), ribages minéraux et synthétiques ainsi que des enduits lisses et spatulations.



article no	désignation	granulométrie mm	rendement env. par m ²	livraison kg/sac	sacs par palette	prix CHF/sac	prix CHF/t
413740*	Kalkogran 274 crépi de chaux grains rond	3-4	1.6 kg/mm	30	28	22.98	766.00

* sur commande

Liant	minéral sia 242	Teinte	Epaisseur	Besoin en eau	Application	Stockage	Temps de mise en oeuvre	Traitement
ciment, chaux	oui	beige		7 litres/sac	extérieur/intérieur	6 mois	env. 120-180 min.	à la main



7.6 Kalkogran 277 crépi de fond

Crépi de fond convient pour le bouchage, giclage et dégrossissage de la maçonnerie de pierres naturelles (monuments historiques) et aussi sur des supports en briques terre-cuite, briques silico-calcaire, pierres naturelles, plaques à base de ciment ou béton. Il faut ajouter 2 kg/sac Granolin adjonction adhérente sur supports lisses (béton, mure en pierres naturelles, etc.). Il est indiqué pour recevoir planelles céramiques (<1600 cm²), ribages minéraux et synthétiques ainsi que des enduits lisses et spatulations.



article no	désignation	granulométrie mm	rendement env. par m ²	livraison kg/sac	sacs par palette	prix CHF/sac	prix CHF/t
413800	Kalkogran 277 dégrossissage pour monument	3-5	1.7 kg/mm	30	28	29.40	980.00

Liant	minéral sia 242	Teinte	Epaisseur	Besoin en eau	Application	Stockage	Temps de mise en oeuvre	Traitement
ciment, chaux	oui	gris		8 litres/sac	extérieur/intérieur	6 mois	env. 120 min.	à la main



7.7 Novogran 19

Dégrossissage/lissage minéral pour l'intérieur sec. Idéal sur des supports en briques terre-cuite, briques silico-calcaire, plaques, béton cellulaire ou béton. Préalablement, application d'un Granolan pont d'adhérence combiné sur le béton ou supports lisses. Il est indiqué pour recevoir ribages minéraux et synthétiques ainsi que des enduits lisses et spatulations.



article no	désignation	granulométrie mm	rendement env. par m ²	livraison kg/sac	sacs par palette	prix CHF/sac	prix CHF/t
432190	Novogran 19	0.8	1.0 kg/mm	25	28	14.75	590.00
435190	Silo Novogran 19			en vrac			570.00

Liant	minéral sia 242	Teinte	Epaisseur	Besoin en eau	Application	Stockage	Temps de mise en oeuvre	Traitement
plâtre, chaux	oui	beige		18 litres/sac	intérieur	6 mois	env. 140-180 min.	à la main/machine



7.8 Novogran 20

Dégrossissage/lissage minéral pour l'intérieur sec. Idéal sur des supports en briques terre-cuite, briques silico-calcaire, plaques, béton cellulaire ou béton. Préalablement, application d'un Granolan pont d'adhérence combiné sur le béton ou supports lisses. Il est indiqué pour recevoir ribages minéraux et synthétiques ainsi que des enduits lisses et spatulations.



article no	désignation	granulométrie mm	rendement env. par m ²	livraison kg/sac	sacs par palette	prix CHF/sac	prix CHF/t
432200	Novogran 20	1	1.0 kg/mm	30	21	20.10	670.00

Liant	minéral sia 242	Teinte	Epaisseur	Besoin en eau	Application	Stockage	Temps de mise en oeuvre	Traitement
plâtre, chaux	oui	beige	3-8 mm	18 litres/sac	intérieur	6 mois	env. 40-50 min.	à la main



7.9 Crépi ciment pour socle 150

Crépi de fond indiqué pour socle aux secteurs humides fortement sollicités comme lavages, douches publiques etc. Idéal sur des supports en béton, briques terre-cuite, briques silico-calcaire, pierres naturelles. Pour des supports en pierre naturelle et béton, il faut prétraiter la surface avec le pont d'adhérence Granol Haf-togran 177 avec la truelle dentelée. Il est indiqué pour recevoir planelles céramiques (=1600 cm²), ribages minéraux et synthétiques ainsi que des enduits lisses et masses à spatuler.



article no	désignation	granulométrie mm	rendement env. par m ²	livraison kg/sac	sacs par palette	prix CHF/sac	prix CHF/t
416150	Crépi ciment pour socle 150	1.5	1.6 kg/mm	25	35	13.80	552.00
413600*	Silo crépi ciment pour socle 150			en vrac			532.00

* sur commande

Liant	minéral sia 242	Teinte	Epaisseur	Besoin en eau	Application	Stockage	Temps de mise en oeuvre	Traitement
ciment	oui	gris		8 litres/sac	extérieur/intérieur	6 mois	env. 70-120 min.	à la main/machine



7.10 Crépi pour socle 155

Crépi de fond indiqué pour socle. Il est utilisé spécialement dans la partie du socle où une plus grande couche est nécessaire. Idéal sur des supports en béton, briques terre-cuite, briques silico-calcaire, pierres naturelles. Pour des supports en pierre naturelle et béton, il faut prétraiter la surface avec le pont d'adhérence Granol Haftogran 177 avec la truelle dentelée. Il est indiqué pour recevoir crépis d'égalisation, ribages minéraux et synthétiques ainsi que des enduits lisses et masses à spatuler.



article no	désignation	granulométrie mm	rendement env. par m ²	livraison kg/sac	sacs par palette	prix CHF/sac	prix CHF/t
416200*	Crépi pour socle 155 grossier	3-6	2.0 kg/mm	30	28	18.99	633.00

* sur commande

Liant	minéral sia 242	Teinte	Epaisseur	Besoin en eau	Application	Stockage	Temps de mise en oeuvre	Traitement
ciment	oui	gris	15-20 mm	7 litres/sac	extérieur/intérieur	6 mois	env. 70-120 min.	à la main



7.11 Vapogran 320 crépi d'assainissement

Le crépi d'assainissement est indiqué pour des rénovations d'anciens murs humides et infectés de sels nocifs dans la maçonnerie, tel que les murs du sous-sol et les socles des façades. Idéal sur des supports en briques terre-cuite, briques silico-calcaire, pierres naturelles. Il est indiqué pour recevoir ribages à la base de ciment ou chaux ainsi que des enduits lisses et masses à spatuler.



article no	désignation	rendement env. par m ²	livraison kg/sac	sacs par palette	prix CHF/sac	prix CHF/t
416320	Vapogran 320 crépi d'assainissement	1.3 kg/mm	30	28	52.44	1'748.00

Liant	minéral sia 242	Teinte	Epaisseur	Besoin en eau	Application	Stockage	Temps de mise en oeuvre	Traitement
ciment	oui	gris	20-30 mm	7 litres/sac	extérieur/intérieur	6 mois	env. 60 min.	à la main/machine



7.12 Ciment-chaux 29 dégrossissage

Idéal sur des supports en briques terre-cuite, briques silico-calcaire, plaques à base de ciment ou béton. Préalablement, application d'un Granolan pont d'adhérence combiné (seulement intérieur) ou Haftogran 177 pont d'adhérence minéral (intérieur/extérieur) sur le béton ou supports lisses. Il est indiqué pour recevoir planelles céramiques (<1600 cm²), ribages minéraux et synthétiques ainsi que des enduits lisses et masses à spatuler.



article no	désignation	granulométrie mm	rendement env. par m ²	livraison kg/sac	sacs par palette	prix CHF/sac	prix CHF/t
411290	Ciment-chaux 29 dégrossissage extérieur	1.5	1.4 kg/mm	25	35	11.98	479.00

Liant	minéral sia 242	Teinte	Epaisseur	Besoin en eau	Application	Stockage	Temps de mise en oeuvre	Traitement
ciment, chaux	oui	gris		9 litres/sac	extérieur/intérieur	6 mois	env. 120-180 min.	à la main/machine



7.13 Crépi ciment 111

Granol crépi ciment 111 est un enduit minéral à base de ciment avec une résistance élevée à la compression (=6N/mm²) pour l'intérieur et l'extérieur. A cause de sa prise accélérée et contrôlée ce crépi est grattable déjà après 2 heures. Le crépi de ciment Granol 111 est particulièrement adapté pour les revêtements muraux = 1600 cm² ou pour des exigences de résistance mécaniques élevées. Comme support sont appropriés les briques terre-cuite et silico-calcaire et le béton. Sur le béton prétraiter la surface avec Hafto-gran 177 pont d'adhérence griffé. Il est indiqué pour recevoir des revêtements pour parois, ribages minéraux et synthétiques, ainsi que des lissages, spatulations et peintures.



article no	désignation	granulométrie mm	rendement env. par m ²	livraison kg/sac	sacs par palette	prix CHF/sac	prix CHF/t
401111	Crépi ciment 111	0.8	1.5 kg/mm	25	35	12.63	505.00
404111	Silo crépi ciment 111			en vrac			485.00

Liant	minéral sia 242	Teinte	Epaisseur	Besoin en eau	Application	Stockage	Temps de mise en oeuvre	Traitement
ciment	oui	beige		8 litres/sac	extérieur/intérieur	6 mois	env. 30 - 50 min.	à la main/machine

8. Produits de fond / d'isolation et d'imprégnation



8.1 Pittura fond isolant

Il sert à isoler les souillures solubles à l'eau, les matériaux dérivés du bois, les taches d'eau, la nicotine etc. Il peut être appliqué sur finitions, crépis d'égalisation, masses à spatuler et sur peintures appropriées. Paintolan fond isolant peut être recouvert de dispersion ou de peinture au silicone.



article no	désignation	rendement env. par m ²	livraison kg/bidon	bidons par palette	prix CHF/kg	prix CHF/bidon
551860	Pittura fond isolant (moyen de barrage)	0.17 kg	10		17.90	179.00

Liant	minéral sia 242	Teinte	Epaisseur	Besoin en eau	Application	Stockage	Temps de mise en oeuvre	Traitement
dispersion	non	blanc			extérieur/intérieur	12 mois		à la main



8.2 Pittura fond pour peinture au silicone

Fond pour peinture qui convient sur support appropriés comme béton, briques silico-calcaire finitions à base de minérales, lissages et masses à spatuler. Il est indiqué pour recevoir la peinture au silicone Paintolan.



article no	désignation	rendement env. par m ²	livraison kg/bidon	bidons par palette	prix CHF/kg	prix CHF/bidon
551805	Pittura fond pour peinture au silicone	0.20 kg	20	24	8.85	177.00

Liant	minéral sia 242	Teinte	Epaisseur	Besoin en eau	Application	Stockage	Temps de mise en oeuvre	Traitement
résine de silicones, dispersion	non	blanc			extérieur/intérieur	12 mois		à la main



8.3 Fond pénétrant Sol aqueux

Fond pénétrant Sol est une couche de fond perméable à la vapeur et aqueux à base d'un sol siliceux et fines particules de dispersion. Il possède un bon pouvoir de pénétration et la solidification des supports sablés. Les supports avec une aspiration différente sont à égaliser avec le fond pénétrant Sol. Il est libre de solvants, de biocides et de plastifiants et convient pour personnes avec une allergie. Pittura fond pénétrant Sol convient sur divers supports, à l'intérieur et à l'extérieur, crépis de fond, égalisations, finitions, spatulations, peintures de dispersion et panneaux de support d'enduit.



article no	désignation	rendement env. par m ²	livraison kg/bidon	bidons par palette	prix CHF/kg	prix CHF/bidon
551881	Pittura fond pénétrant Sol aqueux	0.15 kg	10		9.75	97.50

Liant	minéral sia 242	Teinte	Epaisseur	Besoin en eau	Application	Stockage	Temps de mise en oeuvre	Traitement
sol siliceux, liants hydrosol	oui	transparent			extérieur/intérieur	12 mois		à la main



8.4 Fond pénétrant à base de solvants

Le fond pénétrant à base de solvants est pour solidifier les crépis de chaux et de plâtre poreux, les crépis légèrement sablonneux et friables. Il a un bon pouvoir de pénétration. Il n'est pas applicable sur le système d'isolation thermique.



article no	désignation	rendement env. par m ²	livraison kg/bidon	bidons par palette	prix CHF/kg	prix CHF/bidon
551884	Pittura fond pénétrant à base de solvants - plus taxe VOC selon ordonnance frs. 3.00/kg	0.15 kg	3		20.40	61.20

Liant	minéral sia 242	Teinte	Epaisseur	Besoin en eau	Application	Stockage	Temps de mise en oeuvre	Traitement
polymère acrylique	non	transparent			extérieur/intérieur	12 mois		à la main



8.5 Couche de fond pierre naturelle

Est pour le prétraitement de support pour une finition au crépi de pierre naturelle. Convient sur supports en crépis de fond, égalisations, spatulations et plaques diverses, etc.



article no	désignation	rendement env. par m ²	livraison kg/bidon	bidons par palette	prix CHF/kg	prix CHF/bidon
541700	Couche de fond pierre naturelle	0.30 kg	20	24	7.20	144.00

Liant	minéral sia 242	Teinte	Epaisseur	Besoin en eau	Application	Stockage	Temps de mise en oeuvre	Traitement
dispersion	non	blanc			extérieur/intérieur	12 mois		à la main



8.6 Couche de fond siliconisée

Elle sert pour le traitement préparatoire du support avant la pose de la finition siliconisée. Elle est appropriée sur béton, briques silico-calcaire, crépis de fond, crépis d'égalisation, lissages, masses à spatuler et plaques.



article no	désignation	rendement env. par m ²	livraison kg/bidon	bidons par palette	prix CHF/kg	prix CHF/bidon
548100	Couche de fond au siliconisée	0.30 kg	20	24	5.95	119.00

Liant	minéral sia 242	Teinte	Epaisseur	Besoin en eau	Application	Stockage	Temps de mise en oeuvre	Traitement
dispersion	non	blanc			extérieur/intérieur	12 mois		à la main



8.7 Couche de fond au silicate

Elle sert pour le traitement préparatoire du support avant la pose de la finition au silicate. Elle est appropriée sur crépis de fond à la base de ciment/chaux, crépis d'égalisation, lissages, masses à spatuler tel que béton, briques silico-calcaire et plaques à base de ciment.



article no	désignation	rendement env. par m ²	livraison kg/bidon	bidons par palette	prix CHF/kg	prix CHF/bidon
547000	Couche de fond au silicate	0.30 kg	20	24	5.95	119.00

Liant	minéral sia 242	Teinte	Epaisseur	Besoin en eau	Application	Stockage	Temps de mise en oeuvre	Traitement
verre soluble silicate, liants hydrosol	non	blanc			extérieur/intérieur	12 mois		à la main



8.8 Couche de fond Sol-silicate

Est une couche de fond avec une pigmentation blanche et des sables et sert de traitement préparatoire du support avant la pose de la finition Sol-silicate. Elle garantit une bonne adhérence, réduit une forte aspiration du support et améliore la structuration de la finition Granolan Sol-silicate. Pour que le support ne transpire pas sert la pigmentation. La couche de fond Sol-silicate est libre de solvants, de biocides et de plastifiants et convient pour personnes avec une allergie. Les supports idéaux sont les dégrossissages, égalisations, lissages, spatulations, panneaux support d'enduit, tous à base du ciment ou ciment/chaux.



article no	désignation	rendement env. par m ²	livraison kg/bidon	bidons par palette	prix CHF/kg	prix CHF/bidon
547011	Couche de fond Sol-silicate	0.30 kg	20	24	8.90	178.00

Liant	minéral sia 242	Teinte	Epaisseur	Besoin en eau	Application	Stockage	Temps de mise en oeuvre	Traitement
sol silice, silicate de potassium, dispersion	oui	blanc			extérieur/intérieur	12 mois		à la main



8.9 Couche de fond au silicone

Elle sert pour le traitement préparatoire du support avant la pose de la finition au silicone. Elle est appropriée sur béton, briques silico-calcaire, crépis de fond, crépis d'égalisation, lissages, masses à spatuler et plaques.



article no	désignation	rendement env. par m ²	livraison kg/bidon	bidons par palette	prix CHF/kg	prix CHF/bidon
548000	Couche de fond au silicone	0.30 kg	20	24	5.95	119.00

Liant	minéral sia 242	Teinte	Epaisseur	Besoin en eau	Application	Stockage	Temps de mise en oeuvre	Traitement
résine de silicones, dispersion	non	blanc			extérieur/intérieur	12 mois		à la main



8.10 Sperrolin couche de fond isolante

Cette couche sert pour isoler les souillures solubles par l'eau sur le support, idem pour matériaux dérivés du bois, mouillures, nicotine etc., à l'intérieur et à l'extérieur. Lors de ribage avec le crépi synthétique Granolan, ce produit sert d'enduisage primaire (couche de fond), par exemple sur panneaux agglomérés, plaques de plâtre cartonnées jaunies tel que béton, silico-calcaire, crépis d'égalisation, lissages et masses à spatuler. Les crépis minéraux adhèrent seulement en additionnant de 2 kg liant A/sac.



article no	désignation	rendement env. par m ²	livraison kg/bidon	bidons par palette	prix CHF/kg	prix CHF/bidon
541280	Sperrolin couche de fond isolante	0.30 kg	20	24	14.85	297.00

Liant	minéral sia 242	Teinte	Epaisseur	Besoin en eau	Application	Stockage	Temps de mise en oeuvre	Traitement
dispersion	non	blanc			extérieur/intérieur	12 mois		à la main



8.11 Couche de fond

Couche de fond pour ribages synthétique. Elle est appropriée sur béton, briques silico-calcaire, crépis de fond, crépis d'égalisation, mortiers d'enrobage, lissages, masses à spatuler et plaques.



article no	désignation	rendement env. par m ²	livraison kg/bidon	bidons par palette	prix CHF/kg	prix CHF/bidon
541000	Couche de fond	0.30 kg	20	24	5.25	105.00

Liant	minéral sia 242	Teinte	Epaisseur	Besoin en eau	Application	Stockage	Temps de mise en oeuvre	Traitement
dispersion	non	blanc			extérieur/intérieur	12 mois		à la main



8.13 Vapogran produit pour imprégner

Ce produit sert pour imprégner les supports minéraux. Les supports à traiter comportent tous les matériaux absorbants, notamment les maçonneries apparentes en pierres naturelles ou artificielles, ainsi que les façades enduites de peintures minérales



article no	désignation	livraison kg/bidon	bidons par palette	prix CHF/kg	prix CHF/bidon
555300	Vapogran produit pour imprégner	5		183.35	916.75

Liant	minéral sia 242	Teinte	Epaisseur	Besoin en eau	Application	Stockage	Temps de mise en oeuvre	Traitement
silan/siloxan	non			diluer 1:9	extérieur/intérieur	12 mois	8 heures	à la main/machine

9. Couches adhérentes



9.1 Haftogran 177 pont d'adhérence minéral

Est un pont d'adhérence à base minérale. Approprié sur des supports en béton, briques silico-calcaires et murs en pierres naturelles etc. Granol Haftogran 177 est principalement appliqué avec la truelle dentelée (6 mm), mais peut aussi être giclé (rendement par m² env. 0.8 kg). Attention! Il n'adhère pas s'il est trop dilué. A l'extérieur, le Haftogran 177 doit être appliqué impérativement avec la truelle dentelée. Il est indiqué pour recevoir des dégrossissages ciment ou ciment/chaux.



article no désignation

415210 Haftogran 177

rendement env. par m ²	livraison kg/sac	sacs par palette	prix CHF/sac	prix CHF/t
4.0 kg/dentelé	25	35	63.85	2'554.00

Liant	minéral sia 242	Teinte	Epaisseur	Besoin en eau	Application	Stockage	Temps de mise en oeuvre	Traitement
ciment, chaux	oui	gris		8 litres/sac	extérieur/intérieur	6 mois	env. 90 min.	à la main



9.2 Kalkogran 170 giclage ciment

Est un revêtement minéral. Approprié sur des supports en béton, briques silico-calcaires et murs en pierres naturelles, etc. Il est indiqué pour recevoir des dégrossissages ciment ou ciment/chaux. Sur le béton et les pierres naturelles, ajouter au Kalkogran 170 1.5 kg d'additifs adhérents par sac.



article no désignation

416500 Kalkogran 170 giclage ciment

granulométrie mm	rendement env. par m ²	livraison kg/sac	sacs par palette	prix CHF/sac	prix CHF/t
2-3	6.0 kg	25	35	13.73	549.00

Liant	minéral sia 242	Teinte	Epaisseur	Besoin en eau	Application	Stockage	Temps de mise en oeuvre	Traitement
ciment	oui	gris		5 litres/sac	extérieur/intérieur	6 mois	env. 120 min.	à la main



9.3 Pont d'adhérence combiné

Il est lié à base de résines synthétiques et sert de traitement préparatoire pour améliorer l'adhérence. Approprié sur des supports en béton, plaques, crépis de fond, lissages, masses à spatuler et sur couches en dispersion. Il est indiqué pour recevoir des lissages minéraux, crépis de fond et masses à spatuler.



article no désignation

541200 Pont d'adhérence-combiné
(pour crépis de fond à base de plâtre, chaux-ciment)

rendement env. par m ²	livraison kg/bidon	bidons par palette	prix CHF/kg	prix CHF/bidon
0.40 kg	20	24	5.75	115.00

Liant	minéral sia 242	Teinte	Epaisseur	Besoin en eau	Application	Stockage	Temps de mise en oeuvre	Traitement
dispersion	non	jaune			intérieur	12 mois		à la main/machine



9.4 Pont d'adhérence spécial

Il est lié à base de résines synthétiques et sert pour améliorer l'adhérence. Les supports convenants sont p. ex. des plaques minérales à base de ciment ou plâtre, des carreaux en céramique, verre, diverses plaques en bois, aluminium, acier, surfaces peintes. Les matières synthétiques doivent être au paravent poncés ou traités au chalumeau. Comme l'adhérence dépend fortement de la qualité du support, des essais d'adhérence doivent être faits précédemment. Le pont d'adhérence n'est pas approprié comme couche d'isolation. Il est indiqué pour recevoir des produits à base de plâtre ou de ciment.



article no	désignation	rendement env. par m ²	livraison kg/bidon	bidons par palette	prix CHF/kg	prix CHF/bidon
541160	Pont d'adhérence-spécial	0.40 kg	20	24	15.75	315.00
541170	Pont d'adhérence-spécial	0.40 kg	10		18.95	189.50

Liant	minéral sia 242	Teinte	Epaisseur	Besoin en eau	Application	Stockage	Temps de mise en oeuvre	Traitement
dispersion	non	vert			intérieur	12 mois		à la main



9.5 Mortier adhérent pour huisserie 176

Le mortier adhérent pour huisserie est un adhésif amélioré en ciment pour le montage et le remplissage de l'huisserie banche à l'intérieur et l'extérieur. Il ne diminue pas et tient une bonne adhésivité. Convient pour coller et monter l'huisserie banche. On peut remplir les cavités entre l'huisserie et le mur avec le mortier adhérent pour huisserie. Supports appropriés sont : briques, briques calcaires ou béton.



article no	désignation	granulométrie mm	rendement env. par m ²	livraison kg/sac	sacs par palette	prix CHF/sac	prix CHF/t
415211	Mortier adhérent pour huisserie 176	0.8	ca. 5.0 kg	30	28	43.68	1'456.00

Liant	minéral sia 242	Teinte	Epaisseur	Besoin en eau	Application	Stockage	Temps de mise en oeuvre	Traitement
ciment, chaux	oui	grau	4-8 mm	8 litre/sac	extérieur/ intérieur	6 mois	ca. 90 - 120 min.	à la main

10. Mortier colle / produits de collage



10.1 Plâtre de collage 10

C'est un plâtre spécial pour le collage de plaques de plâtre cartonnées, panneaux de plâtre, panneaux composites. Idéal sur des supports en briques terre-cuite, briques silico-calcaire, pierres naturelles, béton et murs en béton poreux. Non approprié dans les secteurs humides et sur des murs où la résistance à l'humidité n'est pas garantie.



article no	désignation	rendement env. par m ²	livraison kg/sac	sacs par palette	prix CHF/sac	prix CHF/t
407000	Plâtre de collage 10	5.0 kg	30	21	25.80	860.00

Liant	minéral sia 242	Teinte	Epaisseur	Besoin en eau	Application	Stockage	Temps de mise en oeuvre	Traitement
plâtre, chaux	oui	beige		23 litres/sac	intérieur	6 mois	env. 90-120 min.	à la main

11. Dégrossissages légers



11.1 Mortier de remplissage 370

Le mortier de remplissage 370 est idéal pour remplir les gaines murales des câbles et d'installations et pour combler les manquements et les trous dans les murs même à grandes épaisseurs. Sont appropriés comme support, toutes maçonneries comme briques terre-cuite, silico-calcaire, béton etc. Pour une égalisation sur le béton, il est impératif d'appliquer le pont d'adhérence Haftogan 177 avec la truelle dentelée. Il est conseillé, après l'application du mortier de remplissage 370, d'exécuter les couches ultérieures avec le crépi de rénovation 600 ainsi que le filet d'armature.



article no	désignation	granulométrie mm	rendement env. par m ²	livraison kg/sac	sacs par palette	prix CHF/sac	prix CHF/t
414260	Mortier de remplissage 370	1.5	0.4 kg/mm	15	21	25.25	1'683.00

Liant	minéral sia 242	Teinte	Epaisseur	Besoin en eau	Application	Stockage	Temps de mise en oeuvre	Traitement
ciment, chaux	oui	gris	10-60 mm	16 litres/sac	extérieur/intérieur	6 mois	env. 90-120 min.	à la main/machine



11.2 Gasogran 900 dégrossissage léger

Ce crépi de fond est particulièrement indiqué sur des supports en béton cellulaire, briques isolantes, briques légères, briques terre-cuites, briques silico-calcaires et béton. Pour des supports extérieurs en béton, il faut prétraiter la surface avec le pont d'adhérence Granol Haftogran 177 avec la truelle dentelée (4 mm). À l'intérieur est indiqué le pont d'adhérence combiné Granolan. Il convient à recevoir de finitions minérales et synthétiques ainsi que lissages et masses à spatuler.



article no	désignation	granulométrie mm	rendement env. par m ²	livraison kg/sac	sacs par palette	prix CHF/sac	prix CHF/t
411500	Gasogran 900 dégrossissage léger	1	1.0 kg/mm	30	28	19.05	635.00
411550*	Silo Gasogran 900 dégrossissage léger			en vrac			615.00

* sur commande

Liant	minéral sia 242	Teinte	Epaisseur	Besoin en eau	Application	Stockage	Temps de mise en oeuvre	Traitement
ciment, chaux	oui	gris		10 litres/sac	extérieur/intérieur	6 mois	env. 120-180 min.	à la main/machine



11.3 Isogran 25 crépi calorifuge - Nouvelle formulation!

Crépi minéral d'isolation thermique avec $\lambda = 0,066$ W/mK. Un crépi calorifuge qui est idéal sur des supports en briques terre-cuite, pierres naturelles, briques silico-calcaire, béton poreux. Prétraiter le béton avec le pont d'adhérence Haftogran 177 avec la truelle dentelée. Sur les pierres naturelles, impérativement appliquer un préglacage au ciment Kalkogran 170 en ajoutant 1 kg de Granolin adjonction adhérente par sac. Pour des finitions, le Granol Isogran 25 doit être enduit avec le crépi de rénovation 600 et renforcer avec le filet d'armature Granol sur toute la surface. Il n'est pas approprié ni pour recevoir les carreaux en céramique, ni dans des locaux à sollicitation élevée.



article no	désignation	granulométrie mm	rendement env. par m ²	livraison kg/sac	sacs par palette	prix CHF/sac	prix CHF/t
414250	Isogran 25 crépi calorifuge	5	0.4 kg / mm	10	28	24.95	2'495.00

Liant	minéral sia 242	Teinte	Epaisseur	Besoin en eau	Application	Stockage	Temps de mise en oeuvre	Traitement
ciment, chaux	oui	gris	20-60 mm	16 litres/sac	extérieur/intérieur	6 mois	env. 60 min.	à la main/machine

12. Mortier à maçonner / béton



12.1 Beton sec 340

Granol béton sec 340 convient pour différents travaux de béton sans exigences particulières comme: fondations, socles, petits murs ainsi que des travaux d'aménagement extérieur.



article no	désignation	granulométrie mm	rendement matériel/sac	livraison kg/sac	sacs par palette	prix CHF/sac	prix CHF/t
441400	Béton sec 340 - Résistance à la compression > 35 N/mm ²	0-16	15 litres	25	40	12.75	510.00

Liant	minéral sia 242	Teinte	Epaisseur	Besoin en eau	Application	Stockage	Temps de mise en oeuvre	Traitement
ciment	oui	gris		3 litres/sac	extérieur/intérieur	6 mois	env. 40 min.	à la main



12.2 Mortier à maçonner ciment 352

Mortier à maçonner pour le montage de murs porteurs (briques terre-cuite, silico-calcaires et briques ciment) et convient également pour le remplissage d' huisseries métalliques.



article no	désignation	granulométrie mm	rendement matériel/sac	livraison kg/sac	sacs par palette	prix CHF/sac	prix CHF/t
441360	Mortier à maçonner ciment 352 - Résistance à la compression > 15 N/mm ²	0-4	19 litres	25	40	9.93	397.00

Liant	minéral sia 242	Teinte	Epaisseur	Besoin en eau	Application	Stockage	Temps de mise en oeuvre	Traitement
ciment	oui	gris		5 litres/sac	extérieur/intérieur	6 mois	env. 120 min.	à la main/mélangeur

13. Adjonctions pour mortier et produits



13.1 Liant A

Granol liant A est un additif pour améliorer l'adhérence, l'usage et élasticité des ribages minéraux, lissages, masses à spatuler et mortiers.



article no	désignation	livraison kg/bidon	bidons par palette	prix CHF/kg	prix CHF/bidon
931000	Liant A	15	24	12.90	193.50

Liant	minéral sia 242	Teinte	Epaisseur	Besoin en eau	Application	Stockage	Temps de mise en oeuvre	Traitement
dispersion	non	blanc			extérieur/intérieur	12 mois		à la main



13.2 Granolin adjonction adhérente

Ce produit convient comme additif pour enduits à base de ciment ou ciment/chaux, mortiers à base de ciment et pour le giclages ciment.



article no	désignation	livraison kg/bidon	bidons par palette	prix CHF/kg	prix CHF/bidon
559102	Granolin adjonction adhérente	5		16.15	80.75
559103	Granolin adjonction adhérente	12		15.65	187.80

Liant	minéral sia 242	Teinte	Epaisseur	Besoin en eau	Application	Stockage	Temps de mise en oeuvre	Traitement
dispersion	non	blanc			extérieur/intérieur	12 mois		à la main



13.3 Kalkogran chaux grasse / chaux de fosse

Il convient pour lier le mortier chaux et comme additif pour mortiers minéraux et peut également être utilisée pour „blanchir“.



article no	désignation	livraison kg/bidon	bidons par palette	prix CHF/kg	prix CHF/bidon
938100	Kalkogran chaux grasse / chaux de fosse	20	24	3.60	72.00

Liant	minéral sia 242	Teinte	Epaisseur	Besoin en eau	Application	Stockage	Temps de mise en oeuvre	Traitement
chaux grasse	oui	blanc			extérieur/intérieur	5 ans		à la main



13.4 Pittura Sol-silicate fixatif (SSF)

Il est utilisé pour diluer les systèmes de sol-silicate. Il faut ajouter le fixatif sol-silicate à la peinture ou au crépi de finition.



article no	désignation	rendement env. par m ²	livraison kg/bidon	bidons par palette	prix CHF/kg	prix CHF/bidon
551883	Pittura Sol-silicate fixatif (SSF)	Addition env. 5%	5		15.20	76.00
551882	Pittura Sol-silicate fixatif (SSF)	Addition env. 5%	12		15.00	180.00

Liant	minéral sia 242	Teinte	Epaisseur	Besoin en eau	Application	Stockage	Temps de mise en oeuvre	Traitement
Liants hydrosol	oui	blanc			intérieur/extérieur	12 mois		à la main/machine



13.5 Activateur

Produit pour activer l'effet rouille de la lasure GranoAcryl 1K



article no	désignation	livraison kg/bidon	bidons par palette	prix CHF/kg	prix CHF/bidon
552750	Activateur à 1 kg	1		46.35	46.35

Liant	minéral sia 242	Teinte	Epaisseur	Besoin en eau	Application	Stockage	Temps de mise en oeuvre	Traitement
	non	vert		-	intérieur	12 mois		à la main



8.12 Adjonction hydrophobe, minéral

Ce produit est un additif hydrophobe à base de minéral qui convient pour crépis minéraux.



article no	désignation	livraison kg/bidon	bidons par palette	prix CHF/kg	prix CHF/bidon
555400	Adjonction hydrophobe, minéral	5		50.40	252.00

Liant	minéral sia 242	Teinte	Epaisseur	Besoin en eau	Application	Stockage	Temps de mise en oeuvre	Traitement
siliconat	oui	transparent			extérieur/intérieur	12 mois		à la main

14. Produits de nettoyage



14.1 Pittura Algicyde nettoyant façades

Le nettoyeur algicide est utilisé dans le traitement et le nettoyage des algues et champignons de façades infectées.



article no	désignation	rendement env. par m ²	livraison kg/bidon	bidons par palette	prix CHF/kg	prix CHF/bidon
551990	Pittura Algicyde nettoyant façades	0.15 kg		10	24.15	241.50

Liant	minéral sia 242	Teinte	Epaisseur	Besoin en eau	Application	Stockage	Temps de mise en oeuvre	Traitement
	non	transparent			extérieur/intérieur	12 mois		à la main

15. Spatulations / Giclages



15.1 Plâtre de construction 15

Il est utilisé pour le remplissage, la fixation et fabrication de moulures dans la zone intérieure.



article no	désignation	livraison kg/sac	sacs par palette	prix CHF/sac	prix CHF/t
408000	Plâtre de construction 15	30	21	17.76	592.00

Liant	minéral sia 242	Teinte	Epaisseur	Besoin en eau	Application	Stockage	Temps de mise en oeuvre	Traitement
plâtre	oui	beige		18 litres/sac	intérieur	6 mois	env. 20 min.	à la main



15.2 Masse à spatuler parois/plafonds

Indiquée pour des surfaces lisses en béton, divers panneaux de construction, dégrossissages à base de chaux, ciment et plâtre, lissages etc. La masse à spatuler parois/plafonds doit être peinte. Ne pas utiliser dans les zones humides (giclé d'eau).



article no	désignation	rendement env. par m ²	livraison kg/bidon	bidons par palette	prix CHF/kg	prix CHF/bidon
533000	Masse à spatuler parois/plafonds	1.6 kg/mm	25	24	3.05	76.25

Liant	minéral sia 242	Teinte	Epaisseur	Besoin en eau	Application	Stockage	Temps de mise en oeuvre	Traitement
dispersion	non	blanc	1-3 mm		intérieur	12 mois		à la main/machine



15.3 Enduit décoratif

L'enduit décoratif est une spatulation fine teintée et diluable à l'eau pour l'application à l'intérieur aux endroits sec et humide. L'enduit décoratif est indiqué selon finition ou fond pour des vitrifications ou lasures sur différents supports en crépis de fond minéraux, panneaux d'enduit, ribages ainsi que pour la rénovation de vieux ribages teintés (ne convient pas sur des peintures de colle, huile ou de chaux). Il est utilisé aussi selon fond pour lasures d'effet.



article no	désignation	rendement env. par m ²	livraison kg/bidon	bidons par palette	prix CHF/kg	prix CHF/bidon
534013	Enduit décoratif blanc	1.6 kg/mm	25	24	5.35	133.75

Surplus pour produits teintés

Liant	minéral sia 242	Teinte	Epaisseur	Besoin en eau	Application	Stockage	Temps de mise en oeuvre	Traitement
dispersion acrylat	non	blanc	1-3 mm		intérieur	12 mois		à la main/machine



15.4 Masse pour joints 47

Elle convient pour la pose et la spatulation des cloisons de séparation Granol (plâtre), ainsi que pour le masticage et remplissage des joints, fentes et trous dans les crépis et maçonneries à l'intérieur. Indiqué sur dégrossissages (plâtre ou ciment) avec une surface rugueuse. Il faut ajouter 1,5 kg du liant A/sac sur des supports lisses (béton, plaques, etc.). Idéal pour recevoir des finitions minérales et synthétiques.



article no	désignation	rendement env. par m ²	livraison kg/sac	sacs par palette	prix CHF/sac	prix CHF/t
434710	Masse pour joints 47	1.0 kg/mm	17	42	52.75	3'103.00

Liant	minéral sia 242	Teinte	Epaisseur	Besoin en eau	Application	Stockage	Temps de mise en oeuvre	Traitement
plâtre, chaux	oui	beige	1-3 mm	8 litres/sac	intérieur	6 mois	env. 60 min.	à la main



15.5 Masse pour joints 48 hydrophobe

Elle convient pour la pose et la spatulation des cloisons de séparation Granol hydrophobes (plâtre), ainsi que pour le masticage et remplissage des joints, fentes et trous dans les crépis et maçonneries à l'intérieur. Indiqué sur dégrossissages (plâtre ou ciment) avec une surface rugueuse. Il faut ajouter 1,5 kg du liant A/sac sur des supports lisses (béton, plaques, etc.). Idéal pour recevoir des finitions minérales et synthétiques.



article no	désignation	rendement env. par m ²	livraison kg/sac	sacs par palette	prix CHF/sac	prix CHF/t
434810*	Masse pour joints 48 hydrophobe	1.0 kg/mm	17	42	64.92	3'819.00

* sur commande

Liant	minéral sia 242	Teinte	Epaisseur	Besoin en eau	Application	Stockage	Temps de mise en oeuvre	Traitement
plâtre, chaux	oui	vert	1-3 mm	8 litres/sac	intérieur	6 mois	env. 60 min.	à la main



15.6 Lissage plâtre 24 au rouleau

Il convient pour faire des surfaces lisses et pour égaliser les lissages dans l'assainissement. Indiqué sur dégrossissages, crépis d'égalisation, spatulations, peintures, etc. Idéal pour recevoir de la peinture, giclages, ribages de finition. Il faut ajouter 2 kg du liant A/sac (30 kg) pour les finitions à base de minéral.



article no	désignation	rendement env. par m ²	livraison kg/sac	sacs par palette	prix CHF/sac	prix CHF/t
433310	Lissage plâtre 24 au rouleau	70 g/par couche	25	21	65.68	2'627.00

Liant	minéral sia 242	Teinte	Epaisseur	Besoin en eau	Application	Stockage	Temps de mise en oeuvre	Traitement
plâtre, chaux	oui	beige	0-5 mm		intérieur	6 mois	env. 60 min.	à la main



15.7 Lissage de plâtre 32

Crépi de lissage, indiqué sur des dégrossissages (plâtre ou ciment). Sur béton, plaques de plâtre cartonnées, panneaux de séparation et des supports existants, il est indiqué, d'appliquer un pont d'adhérence combiné. Idéal pour recevoir de tapisseries, peinture de finition, ribages et crépissage à gicler. Les tapisseries nécessitent une épaisseur de couche de 3 mm.



article no	désignation	rendement env. par m ²	livraison kg/sac	sacs par palette	prix CHF/sac	prix CHF/t
433320	Lissage de plâtre 32	1.0 kg/mm	25	21	25.38	1'015.00

Liant	minéral sia 242	Teinte	Epaisseur	Besoin en eau	Application	Stockage	Temps de mise en oeuvre	Traitement
plâtre, chaux	oui	beige	2-5 mm	24 litres/sac	intérieur	6 mois	env. 45 min.	à la main



15.8 Granovit 81

Est une masse à spatuler à prise accélérée et à base de ciment. Il est approprié pour l'assainissement et la rénovation. Il adhère sur carrelages et pierres naturelles, béton, briques, briques silico-calcaires, crépis de fond synthétiques ou à base de ciment, crépis lisses, ribages, peintures et des panneaux liés en ciment, métal, div. panneaux en bois, etc. Il ne convient pas sur alu et utilisation limitée sur les panneaux OSB. Idéal pour recevoir de carrelages, finitions minéraux et synthétiques, giclages et spatulations. Grâce à sa prise spéciale, un traitement ultérieur après 3 jours possible en cas des bonnes conditions sur le chantier. Epaisseur min. en cas du support pour les peintures de 2 composants 3 mm. L'épaisseur max. est à 5 mm.



article no	désignation	rendement env. par m ²	livraison kg/sac	sacs par palette	prix CHF/sac	prix CHF/t
415910	Granovit 81	1.1 kg/mm	25	32	58.78	2'351.00

Surplus pour produits teintés

Liant	minéral sia 242	Teinte	Epaisseur	Besoin en eau	Application	Stockage	Temps de mise en oeuvre	Traitement
ciment	oui	beige	1-5 mm	14 litres/sac	extérieur/intérieur	6 mois	env. 40 min.	à la main



15.9 Spatulation magnétique

La spatulation magnétique est une masse à spatuler avec une addition con-centrée des minérales magnétiques. Ainsi la spatulation magnétique possède une force portante magnétique. La spatulation magnétique est indiqué pour construire des parois magnétiques par exemple dans les écoles, les locaux de présentation, bureaux etc. Il faut appliquer une couche ultérieure sur la spatulation magnétique ou un film autocollant Whiteboard pour avoir la surface définitive (voir couches ultérieures).



article no	désignation	granulométrie mm	rendement env. par m ²	livraison kg/bidon	bidons par palette	prix CHF/kg	prix CHF/bidon
534012	Spatulation magnétique grosse	0.3	2.6 kg/mm	25	24	14.90	372.50
534031	Spatulation magnétique fine	0.1	2.4 kg/mm	25	24	17.85	446.25

Liant	minéral sia 242	Teinte	Epaisseur	Besoin en eau	Application	Stockage	Temps de mise en oeuvre	Traitement
dispersion acrylat	non	noire			intérieur	6 mois		à la main



15.10 Planogran 22

Lissages à couche fine, idéal sur des supports en béton, dégrossissages, plaques de plâtre, panneaux de séparation etc. Il faut ajouter 2 kg du liant A/sac (30kg) sur les supports qui n'absorbent pas. Idéal pour recevoir de tapisseries, peinture de finition, ribages et crépissage à gicler. Les tapisseries nécessitent une épaisseur de couches de 3 mm.



article no	désignation	rendement env. par m ²	livraison kg/sac	sacs par palette	prix CHF/sac	prix CHF/t
433330	Planogran 22	1.0 kg/mm	30	21	33.69	1'123.00

Liant	minéral sia 242	Teinte	Epaisseur	Besoin en eau	Application	Stockage	Temps de mise en oeuvre	Traitement
plâtre, chaux	oui	beige	2-5 mm	24 litres/sac	intérieur	6 mois	env. 45 min.	à la main



15.11 Lissage de rénovation 61

Lissage pour les travaux de rénovation. Applicable sur des supports en béton, dégrossissages/lissages, panneaux, panneaux de séparation, ribages, peinture (non approprié sur peinture à base de l'huile ou chaux). Convient pour recevoir de la peinture, giclages, ribages etc. Il faut ajouter 2 kg du liant A/sac (30 kg) pour les finitions à base de minéral.



article no	désignation	rendement env. par m ²	livraison kg/sac	sacs par palette	prix CHF/sac	prix CHF/t
437000	Lissage de rénovation 61 masse à spatuler universelle	1.0 kg/mm	25	21	41.05	1'642.00

Surplus pour produits teintés

Liant	minéral sia 242	Teinte	Epaisseur	Besoin en eau	Application	Stockage	Temps de mise en oeuvre	Traitement
plâtre, chaux	oui	blanc	1-5 mm	24 litres/sac	intérieur	6 mois	env. 80 min.	à la main



15.12 GranoStone

GranoStone est un crépi de modelage décoratif, minéral pour créer des sur-faces structurées. GranoStone est un crépi décoratif lié en ciment avec une prise accélérée pour l'intérieur et l'extérieur. Pour une teinte individuelle il faut ajouter pendant le traitement une pigmentation en poudre. Dépendant de la technique du travail on peut créer des structures avec une truelle ou une éponge.



article no	désignation	rendement env. par m ²	livraison kg/sac	sacs par palette	prix CHF/sac	prix CHF/t
415920	GranoStone	1.1 kg / mm	25	32	76.10	3'044.00

Surplus pour produits teintés

Liant	minéral sia 242	Teinte	Epaisseur	Besoin en eau	Application	Stockage	Temps de mise en oeuvre	Traitement
ciment, liants organiques	oui	gris	1 - 5 mm	11 litres / sac	intérieur	6 mois	env. 90 min.	à la main

16. Lasures / Vitrificateurs



16.1 GranoAcryl 1K-Lasure dorée

La lasure GranoAcryl est un revêtement mono-composant diluable à l'eau pour la finition des crépis et enduits.



article no	désignation	rendement env. par m ²	livraison kg/bidon	bidons par palette	prix CHF/kg	prix CHF/bidon
552000	GranoAcryl 1K-Lasure perle brillante dorée	50g / m ²	1		92.70	92.70
552001	GranoAcryl 1K-Lasure perle brillante dorée	50g / m ²	5		87.55	437.75
552002	GranoAcryl 1K-Lasure perle brillante dorée	50g / m ²	15		82.40	1' '236.00
552042	GranoAcryl 1K-Lasure perle brillante dorée flash	50g / m ²	1		105.05	105.05
552043	GranoAcryl 1K-Lasure perle brillante dorée flash	50g / m ²	5		99.90	499.50
552044	GranoAcryl 1K-Lasure perle brillante dorée flash	50g / m ²	15		94.75	1' '421.25
552045	GranoAcryl 1K-Lasure perle brillante feuille dorée	50g / m ²	1		105.05	105.05
552046	GranoAcryl 1K-Lasure perle brillante feuille dorée	50g / m ²	5		99.90	499.50
552047	GranoAcryl 1K-Lasure perle brillante feuille dorée	50g / m ²	15		94.75	1' '421.25

Liant	minéral sia 242	Teinte	Epaisseur	Besoin en eau	Application	Stockage	Temps de mise en oeuvre	Traitement
acrylate	non	or	5 - 20 µm	-	intérieur	12 mois	env. 2 min.	à la main



16.2 GranoAcryl 1K-Lasure argentée

La lasure GranoAcryl est un revêtement mono-composant diluable à l'eau pour la finition des crépis et enduits.



article no	désignation	rendement env. par m ²	livraison kg/bidon	bidons par palette	prix CHF/kg	prix CHF/bidon
552009	GranoAcryl 1K-Lasure perle brillante opale argentée	50g / m ²	1		97.85	97.85
552010	GranoAcryl 1K-Lasure perle brillante opale argentée	50g / m ²	5		87.55	437.75
552011	GranoAcryl 1K-Lasure perle brillante opale argentée	50g / m ²	15		82.40	1' '236.00

Liant	minéral sia 242	Teinte	Epaisseur	Besoin en eau	Application	Stockage	Temps de mise en oeuvre	Traitement
acrylate	non	argent	5 - 20 µm	-	intérieur	12 mois	env. 2 min.	à la main



16.3 GranoAcryl 1K-Lasure cuivre

La lasure GranoAcryl est un revêtement mono-composant diluable à l'eau pour la finition des crépis et enduits.



article no	désignation	rendement env. par m ²	livraison kg/bidon	bidons par palette	prix CHF/kg	prix CHF/bidon
552021	GranoAcryl 1K-Lasure cuivre véritable	300 g / m ²	1		108.15	108.15
552022	GranoAcryl 1K-Lasure cuivre véritable	300 g / m ²	5		103.00	515.00
552023	GranoAcryl 1K-Lasure cuivre véritable	300 g / m ²	15		97.85	1'467.75

Liant	minéral sia 242	Teinte	Epaisseur	Besoin en eau	Application	Stockage	Temps de mise en oeuvre	Traitement
acrylate	non	cuivre	5 - 20 µm	-	intérieur	12 mois	env. 2 min.	à la main



16.4 GranoAcryl 1K-Lasure rouille

La lasure GranoAcryl est un revêtement mono-composant diluable à l'eau pour la finition des crépis et enduits.



article no	désignation	rendement env. par m ²	livraison kg/bidon	bidons par palette	prix CHF/kg	prix CHF/bidon
552012	GranoAcryl 1K-Lasure effet rouille 75, fin	700 g / m ²	1		71.05	71.05
552013	GranoAcryl 1K-Lasure effet rouille 75, fin	700 g / m ²	5		65.90	329.50
552014	GranoAcryl 1K-Lasure effet rouille 75, fin	700 g / m ²	15		60.75	911.25
552015	GranoAcryl 1K-Lasure effet rouille 90, grossier	700 g / m ²	1		71.05	71.05
552016	GranoAcryl 1K-Lasure effet rouille 90, grossier	700 g / m ²	5		65.90	329.50
552017	GranoAcryl 1K-Lasure effet rouille 90, grossier	700 g / m ²	15		60.75	911.25

Liant	minéral sia 242	Teinte	Epaisseur	Besoin en eau	Application	Stockage	Temps de mise en oeuvre	Traitement
acrylate	non	rouille	5 - 20 µm	-	intérieur	12 mois	env. 2 min.	à la main



16.5 GranoAcryl 1K-Lasure aluminium blanc

La lasure GranoAcryl est un revêtement mono-composant diluable à l'eau pour la finition des crépis et enduits.



article no	désignation	rendement env. par m ²	livraison kg/bidon	bidons par palette	prix CHF/kg	prix CHF/bidon
552006	GranoAcryl 1K-Lasure aluminium blanc RAL 9006	50g / m ²	1		55.60	55.60
552007	GranoAcryl 1K-Lasure aluminium blanc RAL 9006	50g / m ²	5		50.45	252.25
552008	GranoAcryl 1K-Lasure aluminium blanc RAL 9006	50g / m ²	15		45.30	679.50

Liant	minéral sia 242	Teinte	Epaisseur	Besoin en eau	Application	Stockage	Temps de mise en oeuvre	Traitement
acrylate	non	aluminium	5 - 20 µm	-	intérieur	12 mois	env. 2 min.	à la main



16.6 GranoAcryl 1K-Lasure stucco

La lasure GranoAcryl est un revêtement mono-composant diluable à l'eau pour la finition des crépis et enduits.



article no	désignation	rendement env. par m ²	livraison kg/bidon	bidons par palette	prix CHF/kg	prix CHF/bidon
552039	GranoAcryl 1K-Lasure stucco gris	50g / m ²	1		77.25	77.25
552040	GranoAcryl 1K-Lasure stucco gris	50g / m ²	5		72.10	360.50
552041	GranoAcryl 1K-Lasure stucco gris	50g / m ²	15		66.95	1'004.25

Liant	minéral sia 242	Teinte	Epaisseur	Besoin en eau	Application	Stockage	Temps de mise en oeuvre	Traitement
acrylate	non	gris	5 - 20 µm	-	intérieur	12 mois	env. 2 min.	à la main



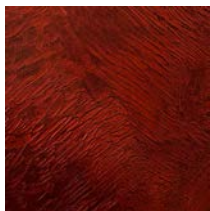
16.7 GranoAcryl 1K-Lasure caméléon

La lasure GranoAcryl est un revêtement mono-composant diluable à l'eau pour la finition des crépis et enduits.



article no	désignation	rendement env. par m ²	livraison kg/bidon	bidons par palette	prix CHF/kg	prix CHF/bidon
552003	GranoAcryl 1K-Lasure caméléon bleu, vert, or	50g/ m2	1		133.90	133.90
552004	GranoAcryl 1K-Lasure caméléon bleu, vert, or	50g / m2	5		128.75	643.75
552005	GranoAcryl 1K-Lasure caméléon bleu, vert, or	50g / m2	15		123.60	1'854.00
552020	GranoAcryl 1K-Lasure caméléon rouge, violet, bleu	50g / m2	1		135.95	135.95
552019	GranoAcryl 1K-Lasure caméléon rouge, violet, bleu	50g / m2	5		130.80	654.00
552018	GranoAcryl 1K-Lasure caméléon rouge, violet, bleu	50g / m2	15		125.65	1'884.75

Liant	minéral sia 242	Teinte	Épaisseur	Besoin en eau	Application	Stockage	Temps de mise en oeuvre	Traitement
acrylate	non	bleu, vert, or, rouge,violet, bleu	5 - 20 µm	-	intérieur	12 mois	env. 2 min.	à la main



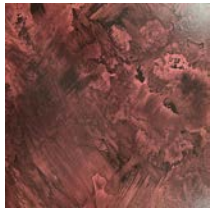
16.8 GranoAcryl 1K-Lasure rouge rubis

La lasure GranoAcryl est un revêtement mono-composant diluable à l'eau pour la finition des crépis et enduits.



article no	désignation	rendement env. par m ²	livraison kg/bidon	bidons par palette	prix CHF/kg	prix CHF/bidon
552033	GranoAcryl 1K-Lasure rouge rubis	50g / m2	1		123.60	123.60
552034	GranoAcryl 1K-Lasure rouge rubis	50g / m2	5		118.45	592.25
552035	GranoAcryl 1K-Lasure rouge rubis	50g / m2	15		113.30	1'699.50

Liant	minéral sia 242	Teinte	Épaisseur	Besoin en eau	Application	Stockage	Temps de mise en oeuvre	Traitement
acrylate	non	rouge	5 - 20 µm	-	intérieur	12 mois	env. 2 min.	à la main



16.9 GranolAcryl 1K-Lasure solaris red

La lasure GranoAcryl est un revêtement mono-composant diluable à l'eau pour la finition des crépis et enduits.



article no	désignation	rendement env. par m ²	livraison kg/bidon	bidons par palette	prix CHF/kg	prix CHF/bidon
552030	GranoAcryl 1K-Lasure solaris red	50g / m ²	1		262.65	262.65
552031	GranoAcryl 1K-Lasure solaris red	50g / m ²	5		257.50	1'287.50
552032	GranoAcryl 1K-Lasure solaris red	50g / m ²	15		252.35	3'785.25

Liant	minéral sia 242	Teinte	Epaisseur	Besoin en eau	Application	Stockage	Temps de mise en oeuvre	Traitement
acrylate	non	rouge	5 - 20 µm	-	intérieur	12 mois	env. 2 min.	à la main



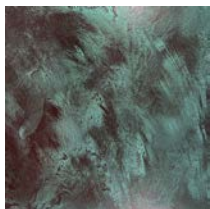
16.10 GranoAcryl 1K-Lasure topaze orange

La lasure GranoAcryl est un revêtement mono-composant diluable à l'eau pour la finition des crépis et enduits.



article no	désignation	rendement env. par m ²	livraison kg/bidon	bidons par palette	prix CHF/kg	prix CHF/bidon
552036	GranoAcryl 1K-Lasure topaze orange	50g / m ²	1		127.70	127.70
552037	GranoAcryl 1K-Lasure topaze orange	50g / m ²	5		122.55	612.75
552038	GranoAcryl 1K-Lasure topaze orange	50g / m ²	15		117.40	1'761.00

Liant	minéral sia 242	Teinte	Epaisseur	Besoin en eau	Application	Stockage	Temps de mise en oeuvre	Traitement
acrylate	non	orange	5 - 20 µm	-	intérieur	12 mois	env. 2 min.	à la main



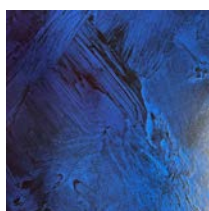
16.11 GranolAcryl 1K-Lasure vert émeraude

La lasure GranoAcryl est un revêtement mono-composant diluable à l'eau pour la finition des crépis et enduits.



article no	désignation	rendement env. par m ²	livraison kg/bidon	bidons par palette	prix CHF/kg	prix CHF/bidon
552024	GranoAcryl 1K-Lasure vert émeraude	50g / m ²	1		130.80	130.80
552025	GranoAcryl 1K-Lasure vert émeraude	50g / m ²	5		125.65	628.25
552026	GranoAcryl 1K-Lasure vert émeraude	50g / m ²	15		120.50	1'807.50

Liant	minéral sia 242	Teinte	Epaisseur	Besoin en eau	Application	Stockage	Temps de mise en oeuvre	Traitement
acrylate	non	vert	5 - 20 µm	-	intérieur	12 mois	env. 2 min.	à la main



16.12 GranoAcryl 1K-Lasure electric blue

La lasure GranoAcryl est un revêtement mono-composant diluable à l'eau pour la finition des crépis et enduits.



article no	désignation	rendement env. par m ²	livraison kg/bidon	bidons par palette	prix CHF/kg	prix CHF/bidon
552027	GranoAcryl 1K-Lasure electric blue	50g / m ²	1		262.65	262.65
552028	GranoAcryl 1K-Lasure electric blue	50g / m ²	5		257.50	1'287.50
552029	GranoAcryl 1K-Lasure electric blue	50g / m ²	15		252.35	3'785.25

Liant	minéral sia 242	Teinte	Épaisseur	Besoin en eau	Application	Stockage	Temps de mise en oeuvre	Traitement
acrylate	non	bleu	5 - 20 µm	-	intérieur	12 mois	env. 2 min.	à la main



16.13 GranoAcryl 1K-Vitrificateur, brillant

Vitrification GranoAcryl est un revêtement 1K diluable à l'eau pour la finition des enduits et des mastics à spatulation. En raison de la haute résistance aux produits chimiques et de la résistance aux UV de GranoAcryl, les surfaces sont nettement améliorées. Le revêtement offre une protection et peut être nettoyé très facilement.



article no	désignation	rendement env. par m ²	livraison kg/bidon	bidons par palette	prix CHF/kg	prix CHF/bidon
551825	GranoAcryl 1K-Vitrificateur, brillant	120g / m ²	1		35.00	35.00
551826	GranoAcryl 1K-Vitrificateur, brillant	120g / m ²	5		29.90	149.50
551827	GranoAcryl 1K-Vitrificateur, brillant	120g / m ²	15		24.70	370.50

Liant	minéral sia 242	Teinte	Épaisseur	Besoin en eau	Application	Stockage	Temps de mise en oeuvre	Traitement
acrylate	non	transparent		-	intérieur	12 mois	env. 2 min.	à la main



16.14 GranoAcryl 1K-Vitrificateur, brillant satiné

Vitrification GranoAcryl est un revêtement 1K diluable à l'eau pour la finition des enduits et des mastics à spatulation. En raison de la haute résistance aux produits chimiques et de la résistance aux UV de GranoAcryl, les surfaces sont nettement améliorées. Le revêtement offre une protection et peut être nettoyé très facilement.



article no	désignation	rendement env. par m ²	livraison kg/bidon	bidons par palette	prix CHF/kg	prix CHF/bidon
551833	GranoAcryl 1K-Vitrificateur, brillant satiné	120g / m ²	1		35.00	35.00
551832	GranoAcryl 1K-Vitrificateur, brillant satiné	120g / m ²	5		29.90	149.50
551831	GranoAcryl 1K-Vitrificateur, brillant satiné	120g / m ²	15		24.70	370.50

Liant	minéral sia 242	Teinte	Épaisseur	Besoin en eau	Application	Stockage	Temps de mise en oeuvre	Traitement
acrylate	non	transparent		-	intérieur	12 mois	env. 2 min.	à la main



16.15 GranoAcryl 1K-Vitrificateur, mat satiné

Vitrification GranolAcryl est un revêtement 1K diluable à l'eau pour la finition des enduits et des mastics à spatulation. En raison de la haute résistance aux produits chimiques et de la résistance aux UV de GranoAcryl, les surfaces sont nettement améliorées. Le revêtement offre une protection et peut être nettoyé très facilement.



article no	désignation	rendement env. par m ²	livraison kg/bidon	bidons par palette	prix CHF/kg	prix CHF/bidon
551824	GranoAcryl 1K-Vitrificateur, mat satiné	120g / m ²	1		35.00	35.00
551823	GranoAcryl 1K-Vitrificateur, mat satiné	120g / m ²	5		29.90	149.50
551822	GranoAcryl 1K-Vitrificateur, mat satiné	120g / m ²	15		24.70	370.50

Liant	minéral sia 242	Teinte	Épaisseur	Besoin en eau	Application	Stockage	Temps de mise en oeuvre	Traitement
acrylate	non	transparent		-	intérieur	12 mois	env. 2 min.	à la main



16.16 GranoAcryl 1K-Vitrificateur, mat terne

Vitrification GranolAcryl est un revêtement 1K diluable à l'eau pour la finition des enduits et des mastics à spatulation. En raison de la haute résistance aux produits chimiques et de la résistance aux UV de GranoAcryl, les surfaces sont nettement améliorées. Le revêtement offre une protection et peut être nettoyé très facilement.



article no	désignation	rendement env. par m ²	livraison kg/bidon	bidons par palette	prix CHF/kg	prix CHF/bidon
551830	GranoAcryl 1K-Vitrificateur, mat terne	120g / m ²	1		35.00	35.00
551829	GranoAcryl 1K-Vitrificateur, mat terne	120g / m ²	5		29.90	149.50
551828	GranoAcryl 1K-Vitrificateur, mat terne	120g / m ²	15		24.70	370.50

Liant	minéral sia 242	Teinte	Épaisseur	Besoin en eau	Application	Stockage	Temps de mise en oeuvre	Traitement
acrylate	non			-	intérieur	12 mois	env. 2 min.	à la main



16.17 GranoAcryl 1K-Vitrificateur, brillant satiné noir

Vitrification GranolAcryl est un revêtement 1K diluable à l'eau pour la finition des enduits et des mastics à spatulation. En raison de la haute résistance aux produits chimiques et de la résistance aux UV de GranoAcryl, les surfaces sont nettement améliorées. Le revêtement offre une protection et peut être nettoyé très facilement.



article no	désignation	rendement env. par m ²	livraison kg/bidon	bidons par palette	prix CHF/kg	prix CHF/bidon
551836	GranoAcryl 1K-Vitrificateur, brillant satiné noir	120g / m ²	1		35.00	35.00
551835	GranoAcryl 1K-Vitrificateur, brillant satiné noir	120g / m ²	5		29.90	149.50
551834	GranoAcryl 1K-Vitrificateur, brillant satiné noir	120g / m ²	15		24.70	370.50

Liant	minéral sia 242	Teinte	Épaisseur	Besoin en eau	Application	Stockage	Temps de mise en oeuvre	Traitement
acrylate	non	noir		-	intérieur	12 mois	env. 2 min.	à la main



16.18 GranoMin Vitrificateur minéral

La vitrification minérale GranoMin est une vitrification transparente ouverte à la diffusion à base de verre soluble de potasse et d'une dispersion finement divisée. Le degré de brillance du support n'est que très peu influencé par la vitrification minérale GranoMin. C'est pourquoi des enduits spéciaux à effets peuvent être imprégnés sans que l'effet scintillant souhaité ne soit perturbé.



article no	désignation	rendement env. par m ²	livraison kg/bidon	bidons par palette	prix CHF/kg	prix CHF/bidon
551840	GranoMin Vitrificateur minéral	200 - 300g / m ²	5		20.10	100.50
551841	GranoMin Vitrificateur minéral	200 - 300g / m ²	12		14.95	179.40

Liant	minéral sia 242	Teinte	Epaisseur	Besoin en eau	Application	Stockage	Temps de mise en oeuvre	Traitement
silicate de potassium	oui	transparente		-	intérieur	12 mois	env. 2 min.	à la main



16.19 GranoPur 2K-Vitrificateur, brillant satiné

Le vitrificateur GranoPur est un revêtement bi-composant soluble dans l'eau pour la finition des crépis et enduits. Grâce à sa forte résistance aux produits chimiques et aux UV, GranoPur apporte une véritable valeur ajoutée aux surfaces. Le revêtement propose une protection optimale et est donc utilisé dans des endroits sollicités, comme par exemple dans les cuisines ou les restaurants.



article no	désignation	rendement env. par m ²	livraison kg/bidon	bidons par palette	prix CHF/kg	prix CHF/bidon
552700	GranoPur 2K-Vitrificateur, brillant satiné	120g / m ²	1		45.30	45.30
552701	GranoPur 2K-Vitrificateur, brillant satiné	120g / m ²	3		40.15	120.45
552702	GranoPur 2K-Vitrificateur, brillant satiné	120g / m ²	12		35.00	420.00

Liant	minéral sia 242	Teinte	Epaisseur	Besoin en eau	Application	Stockage	Temps de mise en oeuvre	Traitement
acrylate	non		-	-	intérieur	12 mois	env. 2 min.	à la main



16.20 GranoPur 2K-Vitrificateur, brillant satiné noir

Le vitrificateur GranoPur est un revêtement bi-composant soluble dans l'eau pour la finition des crépis et enduits. Grâce à sa forte résistance aux produits chimiques et aux UV, GranoPur apporte une véritable valeur ajoutée aux surfaces. Le revêtement propose une protection optimale et est donc utilisé dans des endroits sollicités, comme par exemple dans les cuisines ou les restaurants.



article no	désignation	rendement env. par m ²	livraison kg/bidon	bidons par palette	prix CHF/kg	prix CHF/bidon
552706	GranoPur 2K-Vitrificateur, brillant satiné noir	120g / m ²	1		53.55	53.55
552707	GranoPur 2K-Vitrificateur, brillant satiné noir	120g / m ²	3		48.40	145.20
552708	GranoPur 2K-Vitrificateur, brillant satiné noir	120g / m ²	12		43.25	519.00

Liant	minéral sia 242	Teinte	Epaisseur	Besoin en eau	Application	Stockage	Temps de mise en oeuvre	Traitement
acrylate	non			-	intérieur	12 mois	env. 2 min.	à la main



16.21 GranoPur 2K-Vitrificateur, mat satiné

Le vitrificateur GranoPur est un revêtement bi-composant soluble dans l'eau pour la finition des crépis et enduits. Grâce à sa forte résistance aux produits chimiques et aux UV, GranoPur apporte une véritable valeur ajoutée aux surfaces. Le revêtement propose une protection optimale et est donc utilisé dans des endroits sollicités, comme par exemple dans les cuisines ou les restaurants.



article no	désignation	rendement env. par m ²	livraison kg/bidon	bidons par palette	prix CHF/kg	prix CHF/bidon
552703	GranoPur 2K-Vitrificateur, mat satiné	120g / m ²	1		53.55	53.55
552704	GranoPur 2K-Vitrificateur, mat satiné	120g / m ²	3		48.40	145.20
552705	GranoPur 2K-Vitrificateur, mat satiné	120g / m ²	12		43.25	519.00

Liant	minéral sia 242	Teinte	Epaisseur	Besoin en eau	Application	Stockage	Temps de mise en oeuvre	Traitement
acrylate	non	transparent		-	intérieur	12 mois	env. 2 min.	à la main



16.22 GranoPur Durcisseur H1

Le durcisseur GranoPur est utilisé comme 2ème composant pour les vitrifications à 2 composants GranoPur.



article no	désignation	livraison kg/bidon	bidons par palette	prix CHF/kg	prix CHF/bidon
552500	GranoPur Durcisseur H1	.09		113.30	10.20
552501	GranoPur Durcisseur H1	.25		103.00	25.75
552502	GranoPur Durcisseur H1	1		92.70	92.70

Liant	minéral sia 242	Teinte	Epaisseur	Besoin en eau	Application	Stockage	Temps de mise en oeuvre	Traitement
	non				intérieur			

Logistique

Suppléments généraux pour transport

Réf. article	Désignation	Prix CHF
409070	Parcours à vide pour cause d'inaccessibilité du chantier	5,00/km
409080	Attentes à partir de 30 minutes lors d'un placement de silo / d'un retour / livraison de matériel	80,00/ ½h
409121	Deuxième emplacement de déchargement (rayon de 25 km max.), uniquement sur commande préalable	90,00/unité
409122	Livraison silo en express (commande/livraison le jour même)	130,00/unité
444402	Livraison à terme	120,00/unité

Supplément de transport

444200	Surtaxe auprès d'un valeur marchandise net facturé de CHF 0.00-500.00 par livraison	sur demande
444201	Surtaxe auprès d'un valeur marchandise net facturé de CHF 500.05-1000.00 par livraison	250,00
444202	Surtaxe auprès d'un valeur marchandise net facturé de CHF 1000.05-1500.00 par livraison	200,00

„Netto fakturierter Warenwert“ versteht sich exkl. MwSt. und/oder Logistikkzuschläge

Appareils de levage

Réf. article	Désignation	Prix CHF
444105	Camion grue, déchargement par heure	210,00/h
890070	Camion grue avec fourche pivotante, déchargement par heure	310,00/h

Pour la livraison «grue près du camion», la marchandise est uniquement déchargée à côté du camion.
La marchandise n'est donc pas placée par ex. devant une ouverture de fenêtre à 1 mètre de hauteur ni sur une plateforme.

Palettes

Réf. article	Désignation	Prix CHF
444000	Facturation livraison palettes EUR/SBB	20,00/unité
444020	Note de crédit pour retour palettes EUR/SBB	15,00/unité
445000	EUR-/Cadre SBB	69,00/unité

Housse rétrécie

Réf. article	Désignation	Prix CHF
933900	Housse rétrécie	7,00/unité

Suppléments de transport petit silo

Réf. article	Désignation	Prix CHF
409063	Livraison ultérieure 1 tonne	160,00/Pce.
409062	Livraison ultérieure 2 tonnes	110,00/Pce
409061	Supplément petit silo livraison inférieure à 3 tonnes	210,00/Pce

En cas de reprise de matériel de Silo, 70% est remboursé.
Le matériel de silo en retour de moins de 500 kg n'est pas crédité.

Big Bag

Réf. article	Désignation	Prix CHF
440200	Facturation livraison Big-Bag	40,00/unité
444070	Note de crédit pour retour Big-Bag	10,00/unité

Suppléments de transport grand silo

Réf. article	Désignation	Prix CHF
409020	Déplacement du silo	255,00/Pce
409040	Emplacement de silos vide sur le chantier sans livraison de matériel	255,00/Pce
409090	Pompage lors de retour de matériel de Silo plus de 12 tonnes	125,00/h
409120	Supplément de livraison de silo sous 8 tonnes	260,00/Pce

En cas de reprise de matériel de silo, 50,00 CHF/t seront déduits de la note de crédit.
Les matériaux de retour de silo de moins d'une tonne ne seront pas crédités.

Démonstrateur / Validation de la teinte / Monteur d'atelier

Réf. article	Désignation	Prix CHF
750006	Démonstrateur	120,00/h
559122	Validation de la teinte par le personnel du laboratoire avec outil	95,00/h
499930	Monteur d'atelier avec outil	100,00/h
409091	Nettoyage du mélangeur en continu	150,00/h
750004	Frais de déplacement du démonstrateur / Validation de la teinte / Monteur d'atelier	1,30/km

Travaux du menuiserie portes / huisseries

Réf. article	Désignation	Prix CHF
890073	Charpentier avec outils	110,00/h
890901	Forfait tout compris pour le déplacement du menuisier 0-15 km	85,00 pl
890902	Forfait tout compris pour le déplacement du menuisier 15-40 km	135,00 pl
890903	Forfait tout compris pour le déplacement du menuisier 40-60 km	185,00 pl
890904	Forfait tout compris pour le déplacement du menuisier 60-100 km	235,00 pl
890905	Forfait tout compris pour le déplacement du menuisier dès 100 km	sur demande

Conditions générales de l'entreprise Granol SA

1. Généralités

Granol SA s'efforce de mettre toute la gamme de produits constamment à disposition de ses clients. Nonobstant ce principe, Granol SA a le droit de modifier ses produits à tout moment au niveau technique, de changer la taille des emballages et d'adapter les prix de vente et délais de livraison. Les offres, ventes et livraisons que nous effectuons se fondent exclusivement sur nos conditions générales de vente ci-après. En contractant une relation d'affaires avec nous, le client reconnaît ces conditions comme déterminantes et contraignantes.

2. Offre et prix

- 2.1 Les prix s'entendent TVA exclus et ne s'appliquent qu'aux livraisons en Suisse.
- 2.2 Les commandes ne sont contraignantes que lorsqu'elles sont confirmées par écrit par une confirmation de commande de Granol SA
- 2.3 Le client assume les risques liés à la transmission orale de la commande.
- 2.4 Un supplément pour petites quantités de CHF 30.00/pièce est facturé pour les quantités inférieures à un récipient (<20 kg ou <25kg).
- 2.5 Sauf accord écrit contraire, les prix franco s'appliquent à partir de CHF 1'500.00 de valeur nette facturée. La livraison s'effectue par camion à l'entrepôt du client, au chantier ou à la station de plaine. Si la valeur minimale de la commande n'est pas atteinte, un supplément de transport est facturé selon la liste des tarifs comme suit :
 - a) CHF 0 – CHF 500.00 par livraison, sur demande
 - b) CHF 500.05 – CHF 1'000.00 par livraison CHF 250.00
 - c) CHF 1'000.05 – CHF 1'500.00 par livraison CHF 200.00
 - d) Les livraisons par camion-grue sont facturées en fonction du temps passé

- 2.6 L'accord „franco camion sur le chantier“ ne nous engage que dans la mesure où l'état des routes permet un accès par camion.
- 2.7 Les suppléments de transport ainsi que la logistique sur le chantier et les palettes sont facturés conformément à la liste de prix Granol actuelle.
- 2.8 Les modifications de prix sont expressément réservées et ne nécessitent pas de préavis, dans la mesure où elles sont dues à des augmentations de prix des matières premières, des fournisseurs, des frais de transport ou des taux de change.

3. Conditions de paiement et conditions

- 3.1 Les conditions de paiement imprimées sur la facture sont applicables. Les déductions injustifiées seront facturées ultérieurement. Après l'expiration du délai de paiement indiqué sur les factures, le client est en retard de paiement et doit payer des intérêts moratoires. L'intérêt moratoire est calculé selon les usages du marché à partir de la date d'échéance et est fixé par Granol SA. Il s'élève au minimum à 5 %.
- 3.2 Si nos livraisons sont facturées par le commerce de matériaux de construction, les conditions de paiement de ce dernier s'appliquent.
- 3.3 Granol SA est en droit d'exiger des acomptes dans le cadre des livraisons déjà effectuées. Pour les matériaux fabriqués en fonction de l'objet, Granol SA est en droit d'exiger un paiement anticipé de 100% ou une garantie bancaire à hauteur du montant total.

4. Expédition et délais de livraison

- 4.1 Les délais de livraison confirmés sont respectés dans la mesure du possible, mais ils ne sont pas considérés comme des délais de livraison fixes et juridiquement contraignants. En cas de force majeure (qui comprend également les perturbations de l'exploitation, le manque de matériel et les embouteillages sur les routes), nous sommes libérés de l'obligation de respecter le délai de livraison, sans que l'acheteur puisse faire valoir un quelconque droit. Nous n'assumons aucune responsabilité pour les retards de livraison.
- 4.2 Une indemnisation pour d'éventuels temps d'attente en cas de livraison tardive (également de la part de nos fournisseurs) n'est pas prise en charge. Granol SA n'est en aucun cas responsable des conséquences d'un retard de construction.
- 4.3 Les dépenses pour des accès difficiles, des prestations supplémentaires et des temps d'attente non imputables à Granol SA sont facturés séparément à l'acheteur, indépendamment du mode de facturation.
- 4.4 Pour les livraisons en transit, une livraison avec accès en solo n'est possible que si la marchandise est transbordée. Les frais de transbordement et d'éventuel fret supplémentaire sont refacturés en fonction des dépenses effectives.

4.5 Les frais de livraison par DHL/poste/UPS/etc. ou par chemin de fer, sont dans tous les cas facturés séparément à l'acheteur.

- 4.5.1 Pour les envois non empilables, tels que les seaux ou les sacs, des frais d'expédition et d'emballage de CHF 50.00 sont facturés.
- 4.5.2 Pour les envois empilables, tels que les emballages carrés des plaques d'échantillons, des frais d'expédition et d'emballage de CHF 25.00 sont facturés.
- 4.5.3 Un envoi de plaques échantillons dépend du volume et du poids et contient environ 1 à 3 pièces maximum par emballage.
- 4.6 L'expédition et le déchargement se font toujours aux risques de l'acheteur.
- 4.7 Le destinataire de la marchandise est responsable de la mise à disposition de moyens de déchargement et du respect des consignes de sécurité.
- 4.8 Pour les produits commerciaux (p. ex. Feba, éléments de construction Stahlton, Knauf, Stecher etc.), les conditions de livraison/frais de transport (livraison à terme) du fournisseur concerné s'appliquent.
- 4.9 Pour chaque livraison nous comptons un supplément logistique de 0.85% sur la valeur nette.

5. Emballage et logistique de chantier

- 5.1 La livraison s'effectue dans les emballages et récipients d'origine. En cas de retour franco de port de palettes et de big bags en parfait état et échangeables, un avoir est établi.
- 5.2 La logistique de chantier commandée et utilisée, comme les dispositifs de levage (camions-grues) et les outils, est facturée conformément à la liste de prix Granol. L'utilisation se fait aux risques et périls du client. Le client est responsable des dommages occasionnés et de leur remplacement.
- 5.3 Si une heure de livraison fixe ou une plage horaire a été convenue pour la livraison et qu'il n'est pas possible de commencer le déchargement à l'heure convenue, des frais d'attente sont facturés après l'expiration de 30 minutes. Le temps d'attente est facturé à l'acheteur en fonction des dépenses effectives par ½ heure.
- 5.4 Si les enlèvements (palettes vides, matériel, silos, etc.) ne peuvent pas être effectués comme prévu/convenu et que la faute n'incombe pas à Granol SA, un supplément forfaitaire unique sera facturé pour le trajet à vide.
- 5.5 Le déchargement doit être assuré par le destinataire de la marchandise. Le destinataire de la marchandise est responsable de l'accès au site, de l'organisation, de la réservation des moyens auxiliaires de déchargement et du respect des prescriptions de sécurité. Cela signifie par exemple :
 - Des barrières, des autorisations d'accès sont-elles organisées si nécessaire ? La police, etc. est-elle informée, le cas échéant
 - Les moyens de déchargement sont-ils organisés, la grue de chantier est-elle réservée, la grue spéciale est-elle commandée, y a-t-il un chariot élévateur sur place ?
 - Du personnel formé et expérimenté est-il disponible pour le déchargement ?
 - La réception des marchandises est-elle organisée, les collaborateurs sur place savent-ils ce qui doit être livré ?
 - Toutes les zones concernées sont-elles protégées contre les dommages ?
- 5.6 L'acheteur est responsable de l'approvisionnement en électricité et en eau.

6. Location silo, machines, appareils

- 6.1 Granol SA met des silos à disposition à titre de prêt pour la transformation de ses produits. Ils restent toujours la propriété de Granol SA.
- 6.2 L'acheteur est responsable de tout dommage causé aux silos, machines et appareils mis à sa disposition. Il est tenu de traiter le silo, ainsi que les mélangeurs, pompes de mélange et appareils qui en font partie, avec soin et de les maintenir en état de fonctionnement. La réparation de dommages dont il est prouvé qu'ils sont dus à une négligence du devoir de diligence ou à un traitement inapproprié des silos, machines et appareils sera facturée à l'acheteur.
- 6.3 L'acheteur détermine l'emplacement du silo et le prépare à ses frais avant la livraison. Celui-ci est exclusivement responsable de la stabilité sur le lieu d'installation attribué; il garantit la stabilité des silos ou des machines sur le lieu d'installation. Le chemin d'accès, d'une largeur de 3,5 m et d'une hauteur de 4 m, doit pouvoir être atteint sans obstacle par le véhicule de transport de silos sur une voie sûre, sans circonstances particulières. Il faut en outre tenir compte du fait que les véhicules ont un poids pouvant atteindre 40 tonnes.
- 6.4 Nettoyage de malaxeurs continus très encrassés CHF 150.00/h.
- 6.5 La commande minimale pour une livraison de silos en gros est de 8 tonnes. Pour une commande inférieure à 8 tonnes, un supplément de CHF 260.00/pièce sera facturé.
- 6.6 En cas de reprise de matériel de silo de grande taille, CHF 50.00/tonne seront déduits de la note de crédit. Les matériaux de retour de gros silos de moins d'une tonne ne sont pas crédités.
- 6.7 La commande minimale pour une livraison de petits silos est de 3 tonnes. Pour une commande de moins de 3 tonnes, un supplément de CHF 205.00/pièce sera facturé.
- 6.8 En cas de reprise de petit matériel de silo, un note de crédit de 65% est accordé. Les petits silos de moins de 500 kg ne sont pas crédités.

7. Garantie, réclamation, droit de retour

7.1 La marchandise est considérée comme livrée conformément au contrat si nous ne recevons pas de réclamation écrite au plus tard dans les 3 jours suivant la livraison.

7.2 Le destinataire doit vérifier la livraison, son intégralité et son parfait état extérieur. Les éventuels dommages ou anomalies doivent être mentionnés sur le bon de livraison et contresignés par le transporteur. Les dommages ou anomalies cachés doivent être signalés par écrit, dans un délai de 3 jours de travail, et en principe avant toute utilisation ou transformation.

7.3 Les réclamations concernant les nuances de couleur doivent être signalées par écrit à Granol SA au plus tard 3 jours ouvrables après la livraison et dans tous les cas avant une application. Si le produit est quand même appliqué, aucune réclamation ultérieure ne peut être adressée à Granol SA. La teinte doit impérativement être contrôlée avant l'application.

7.4 Les normes DIN constituent le critère de contrôle pour l'évaluation des réclamations. Les écarts de dimensions, de quantité, de poids, de qualité et de couleur dans les limites des tolérances usuelles ne sont pas considérés comme des défauts.

7.5 Nous déclinons toute responsabilité quant à la quantité que nous avons calculée. Nous calculons une consommation moyenne, n'avons aucune influence sur la mise en œuvre et ne connaissons pas la nature du sol de fondation.

Le relevé de quantité doit impérativement être vérifié par l'entrepreneur.

7.6 Le matériel livré n'est repris que dans son emballage d'origine non ouvert, non endommagé, propre et sec. Les reprises de matériel ne sont effectuées qu'avec l'accord préalable de Granol SA et sont remboursées conformément à la liste de prix actuelle de Granol.

7.6.1 Les produits réutilisables non colorés en emballages fermés sont crédités à hauteur de 65%.

7.6.2 Pour les produits réutilisables et colorés dans des emballages fermés, une note de crédit de 20% est accordé.

7.6.3 Pour les produits de construction sèche et les produits commerciaux réutilisables dans des emballages complets et non endommagés, une note de crédit de 65% est accordé.

7.6.4 Les produits non réutilisables qui doivent être éliminés sont soumis à une taxe d'élimination de 1,00 CHF/kg pour les produits aqueux, de 2,50 CHF/kg pour les produits contenant des solvants et de 0,60 CHF/kg pour le matériel en soc.

7.7 Les produits sur commande, les fabrications spéciales, etc. (p. ex. matériaux teintés, couleurs avec teintes spéciales) ne sont ni repris ni remboursés.

7.8 Les marchandises défectueuses doivent être conservées par l'acheteur de manière appropriée jusqu'à ce que la question soit définitivement réglée.

8. Élaboration de cahiers des charges/offres

8.1 Granol SA n'assume aucune garantie explicite ou implicite quant à l'exactitude, l'exhaustivité et l'actualité des informations publiées dans le cahier des charges/offre et de leur contenu. Le cahier des charges/offre est établi sur demande du planificateur, du maître d'ouvrage ou de l'entrepreneur, d'après les plans qui nous ont été remis. Granol SA n'assume aucune garantie ou responsabilité pour l'exactitude et l'exhaustivité ainsi que pour le choix de la construction et des matériaux. Le client doit vérifier l'exactitude et l'intégralité du cahier des charges/offre. La formulation des phrases supérieures doit être indiquée lors de la réutilisation.

8.2 Granol SA n'effectue pas de réception de chantier, de procès-verbal d'exécution ou de réception finale, sauf si un contrat de service écrit correspondant a été convenu mutuellement au préalable. Le choix des produits mis en œuvre, le mode d'exécution et l'utilisation de moyens techniques et d'outils relève de la responsabilité de l'entrepreneur. Les visites sporadiques ou les contrôles de travail effectués par les collaborateurs de Granol SA sur le chantier ne justifient pas une responsabilité plus étendue du détenteur du système.

8.3 L'appel d'offres avec le système Granol ou Knauf sert de base au contrat d'entreprise. Il s'agit d'une prestation de service de haute qualité qui est déjà en rapport avec la livraison éventuelle. Si nous ne recevons pas la commande pour la livraison de l'ensemble du système, nous nous permettons de facturer au planificateur/maître d'ouvrage nos dépenses pour le conseil, l'appel d'offres, l'échantillonnage et les calculs de physique du bâtiment.

8.3.1 Pour un appel d'offres standard, nous facturons, en cas de non-réception de la commande, un forfait de CHF 500.00 par pièce.

8.3.2 Les prestations supplémentaires qui diffèrent de l'appel d'offres standard sont facturées séparément en fonction des coûts.

9. Utilisation du produit

9.1 Nous renvoyons aux instructions figurant dans les fiches techniques et les fiches de données de sécurité correspondantes. Celles-ci doivent être considérées comme des directives correspondant à l'expérience acquise dans la pratique. Nous déclinons toute responsabilité pour les dommages causés par des instructions et des recommandations obsolètes.

9.2 Granol SA ne peut pas être tenu responsable des dommages causés lors de la mise en œuvre et immédiatement après par des influences environnementales directes (pluie battante, rayonnement solaire, humidité, température, etc. Les produits à l'extérieur doivent être protégés pendant un délai raisonnable après la mise en œuvre.

9.3 Nous ne prenons pas en charge les dommages résultant de l'utilisation ou du traitement de la marchandise. Toute autre revendication (par ex. dommages consécutifs à un défaut) ou demande de dommages et intérêts de quelque nature que ce soit est exclue.

10. Échantillonnage

10.1 Les échantillons de matériaux standard sont réalisés sur des panneaux d'échantillons en bois cm 50x50 ou A4 cm 20x29 de Granol SA. 3 échantillons d'enduit sont mis gratuitement à disposition par objet. A partir de 4 échantillons d'enduit, tous les autres échantillons sont facturés CHF 92.00/pièce. En cas de commande d'objet, les échantillons d'enduit facturés sont crédités.

10.2 Les échantillons spéciaux sont tous facturés: GranolEffects, enduit gratté, enduit relief et Striebig, enduit traits de peigne, enduit giclé et enduit jeté truëlle etc. Ils sont réalisés sur des panneaux d'échantillons en bois cm 50x50 ou A4 cm 20x29 et facturés CHF 92.00/pièce.

10.3 Les échantillons de format spécial sont facturés en fonction des matériaux effectivement utilisés et des heures de travail effectuées par le démonstrateur.

10.4 L'envoi des échantillons est dans tous les cas facturé séparément à l'acheteur.

10.5 Les échantillons et la prise de teinte (mesures CM) sur l'objet sont facturés en fonction du travail effectué. La prise de teinte sur l'objet avec l'appareil de mesure CM est facturé pour les frais du matériel avec CHF 25.00.

10.6 Les nuanciers de Granol SA sont facturés à CHF 25.00/pièce.

11. Délai de prescription

Sauf accord contraire, toutes les réclamations pour défauts de l'acheteur contre Granol SA se prescrivent par un an après la livraison de la marchandise.

12. Garantie

Les garanties sont accordées conformément aux délais de la norme SIA 118 et si

a) l'exécution du travail a été effectuée conformément à nos instructions de traitement.

b) nos conditions de paiement ont été respectées (aucune obligation de garantie n'est assumée pour les matériaux non payés)

13. Juridiction compétente et droit applicable

Le for exclusif pour tout litige éventuel est, pour les deux parties, 6210 Sursee. Le droit suisse s'applique à la relation contractuelle. En cas de contradiction entre les différentes versions linguistiques des conditions générales, la version allemande prévaut.

14. Dispositions finales

Si certaines des dispositions ci-dessus devaient être nulles, partiellement nulles ou exclues par un accord particulier, la validité des autres dispositions n'en serait pas affectée. Les parties s'engagent à remplacer immédiatement la disposition invalide ou partiellement invalide par une disposition valide autorisée dont le contenu se rapproche le plus possible de l'intention initiale sur le plan économique.

Dispositions particulières de la société Granol SA pour les systèmes H6-Céramique/K-Kerag/stoneface**1. Généralités**

Les marchandises commandées en fonction de l'objet doivent être acceptées dans leur intégralité. Un retour et/ou une annulation de la marchandise commandée n'est pas possible. Les commandes supplémentaires sont facturées intégralement en fonction des coûts de production. Les prix s'entendent pour la quantité proposée. Toute modification des quantités nécessite une nouvelle offre. Les livraisons partielles ne sont effectuées que contre facturation d'un supplément de fret. Le chantier doit être librement praticable avec un semiremorque d'environ 18 m de long et d'un poids total de 40 tonnes. Le matériel de revêtement intégré est considéré comme accepté par l'entrepreneur chargé de la mise en œuvre. Toute responsabilité ultérieure de la part du fournisseur concernant des différences de dimensions, de qualité de surface, de tonalité de couleur et de quantité de livraison du matériau de revêtement est exclue.

2. Céramique

2.1 Après appel, le stockage de la marchandise est possible gratuitement pendant 3 semaines maximum à l'usine. Après l'expiration du délai de stockage, un forfait de coordination pour le stockage de la marchandise est facturé.

2.2 Pour les petites quantités et les commandes supplémentaires de carreaux en céramique de moins de 50m², un supplément de CHF 250.00 est facturé.

3. Profils/petites pièces

Les profilés en aluminium de longueur standard sont généralement disponibles en stock.

3.1 La tolérance de longueur pour les longueurs standard est de +10mm/-0mm.

3.2 La tolérance de longueur pour les longueurs spéciales est de $\pm 0,5\text{mm}-1,0\text{mm}$.

3.3 Les longueurs spéciales de profilés en aluminium peuvent être livrées dans des longueurs spéciales de 3000mm - 6500mm pour des quantités à partir de 500 kg par type de profilé.

3.4 Les sur-livraisons et sous-livraisons de longueurs spéciales sont possibles jusqu'à 15% et doivent être acceptées.

3.5 Les profilés avec des longueurs spéciales ne sont pas repris par Granol AG.

3.6 Les profilés avec laquage, y compris les accessoires, ne sont pas repris.

3.7 Les profilés bruts en aluminium de longueur standard sont repris après consultation de Granol AG s'ils sont en parfait état et sont crédités à 65%. Le transport est à la charge du donneur d'ordre.

4. Laques

4.1 Les profilés et Turnfix sont laqués selon les couleurs souhaitées. Pour les commandes de laquage selon NCS et RAL, un supplément de CHF 300.00 par couleur et par commande de laquage est facturé.

4.2 Laquages brillants/couleurs mica/teintes spéciales Les laquages spéciaux sont facturés en fonction du travail effectué.

4.3 Pour les commandes de laques, un supplément pour petite quantité de CHF 150.00 est facturé par couleur pour moins de 500 pièces et/ou moins de 100 mètres.

Index

A		Granovit 80.....	13
Activateur pour l'effet de la rouille à 1 kg.....	58	Granovit 81.....	62
Adjonction hydrophobe.....	58	H	
B		Haftogran 177.....	52
Bande adhésive pour fissures.....	17	Hydrogran 185.....	12
Bande de séparation.....	18	I	
Beton sec 340.....	56	Isogran 25.....	55
Blancogran 30, 31.....	43	K	
C		Kalkogran 170.....	52
Ciment-chaux 29.....	46	Kalkogran 250.....	22
Couche de fond.....	51	Kalkogran 255.....	22
Couche de fond au silicate.....	50	Kalkogran 270.....	44
Couche de fond au silicone.....	50	Kalkogran 274.....	44
Couche de fond au silicônisée.....	49	Kalkogran 277.....	44
Couche de fond pierre naturelle.....	49	Kalkogran 303.....	13
Couche de fond Sol-silicate.....	50	Kalkogran 305.....	14
Crépi ciment 111.....	47	Kalkogran 410.....	23
Crépi ciment pour socle 150.....	45	Kalkogran 412.....	23
Crépi d'égalisation 300.....	13	Kalkogran 413.....	24
Crépi de pierre naturelle.....	27	Kalkogran chaux grasse/chaux de fosse.....	57
Crépi de rénovation 600.....	15	L	
Crépi pour molasse 310.....	15	Lehmputze.....	16,37
Crépi pour socle 155.....	46	Liant A.....	57
E		Lissage 32.....	62
Enduit décoratif.....	60	Lissage de rénovation 61.....	63
Enduit lisse 200, 220, 240, 260.....	41-42	Lissage plâtre 24.....	61
F		M	
Filet d'armature blindé.....	17	Magnet.....	21
Filet d'armature pour crépis.....	17	Masse pour joints 47, 48.....	61
Finition au rouleau.....	26	Masse à spatuler parois/plafonds.....	60
Finition au silicate.....	29-31	Mortier adhérent pour huisserie 176.....	53
Finition au silicone.....	33-34	Mortier de remplissage 370.....	55
Finition silicônisée.....	27-29	Mortier à maçonner ciment 352.....	56
Finition Sol-silicate.....	31-33	N	
G		Novogran 19, 20.....	45
Gasogran 900.....	55	P	
Grana finition à gicler.....	22	Pittura Algicyde nettoyant façades.....	59
GranoAcryl 1K-Lasure Aluminium blanc.....	66	Pittura dispersion.....	39
GranoAcryl 1K-Lasure caméléon.....	67	Pittura Fixativ au silicate Sol.....	58
GranoAcryl 1K-Lasure cuivre.....	65	Pittura fond isolant.....	48
GranoAcryl 1K-Lasure dorée.....	64	Pittura fond pour peinture au silicone.....	48
GranoAcryl 1K-Lasure Electric Blue.....	69	Pittura fond pénétrant Sol aqueux.....	48
GranoAcryl 1K-Lasure Rouge rubis.....	67	Pittura fond pénétrant à base de solvants.....	49
GranoAcryl 1K-Lasure rouille.....	65	Pittura peinture au silicone.....	39-40
GranoAcryl 1K-Lasure Solaris Red/ Rouge.....	68	Pittura peinture silicate Sol.....	40
GranoAcryl 1K-Lasure Stucco.....	66	Planogran 22.....	63
GranoAcryl 1K-Lasure Topaze Orange.....	68	Plâtre-chaux 28.....	43
GranoAcryl 1K-Lasure Vert émeraude.....	68	Plâtre de collage 10.....	54
GranoAcryl 1K-Lasure argentée.....	64	Plâtre naturel 15.....	60
GranoAcryl 1K-Vitrificateur, brillant.....	69	Pont d'adhérence combiné.....	52
Granolin adjonction adhérente.....	57	Pont d'adhérence spécial.....	53
Granoplan 90.....	41	Profil de terminaison de crépissage.....	18-20
GranoPur 1K-Vitrificateur, brillant satiné.....	69	Profil d'angle.....	19
GranoPur 1K-Vitrificateur, brillant satiné noir.....	70	Profil d'angle, 4004, 4006.....	20
GranoPur 1K-Vitrificateur, mat satiné.....	70	Profil flexible de joints.....	18
GranoPur 1K-Vitrificateur, mat terne.....	70	Profil goutte pendante.....	19
GranoPur 2K-Vitrificateur, brillant satiné.....	71	Profil pour crépi extérieur 6002, 6001.....	20
GranoPur 2K-Vitrificateur, brillant satiné noir.....	71	Protection d'angle.....	19
GranoPur 2K-Vitrificateur, mat satiné.....	72		
GranoPur Durcisseur H1.....	72		
GranoStone.....	63		

Index

R	
Renogran 55,60.....	14
Ribage de chaux blanche 420, 430.....	36
Ribage de chaux grasse.....	36
Ribage spécial 37, 38, 39, 40, 41, 44.....	35
Ribages synthétiques.....	24-26

S	
Sanogran 2000.....	15
Spatulation magnétique.....	62
Sperrolin fond isolant.....	51

V	
Vapogran 320.....	46
Vapogran produit pour imprégner.....	51
Vitogran 66.....	16

Nous façonnons le monde de la construction

